

A B C D E F G H I J K L Ł M N O P R S T U V W X Y Z

Nr LUBELSKIE

1. Obiekt

PLEBANIA W ZESPOLE KOŚC. PARAF. P.W. SW. JANA CHRZCICIELA

2. Czas powstania

1 poł. XIX w.,
1773 r., 1996 r.

3. Miejscowość

NAŁĘCZÓW

11. Zdjęcia, rzut, przekrój, sytuacja, orientacja



4. Adres

24-140 Nałęczów
ul. Bochothnica 15

nr hipoteczny

brak księgi

5. Przynależność administracyjna

województwo lubelskie

gmina

Nałęczów

6. Poprzednie nazwy miejscowości

Bochothnica Maior
Bochothnica Kościelna

7. Przynależność administracyjna

przed 1 VI 1975 lubelskie

województwo

Puławy

8. Właściciel i jego adres

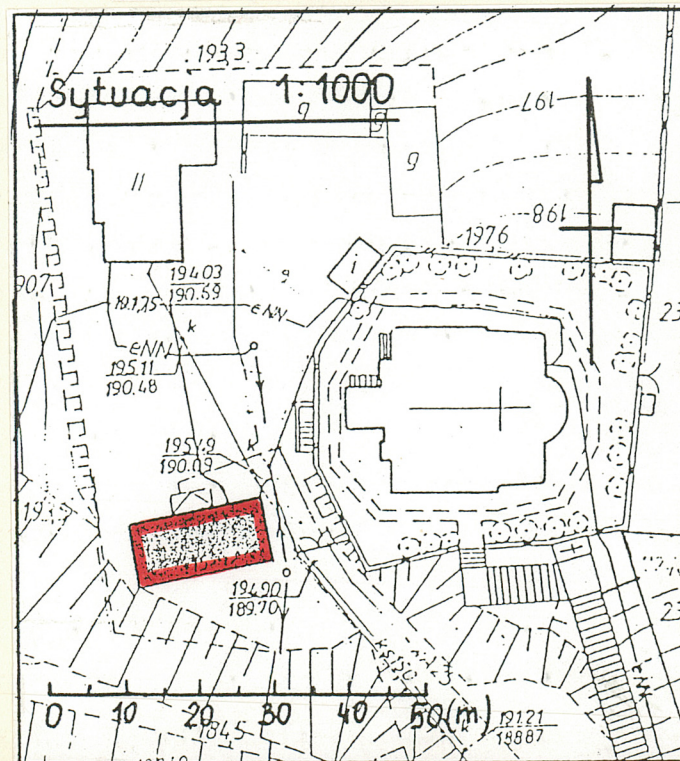
Parafia rzym-kat. Nałęczów

9. Użytkownik i jego adres

j.w.

10. Rejestr zabytków

Nr A/978 data 6.07.1989 r.



Sytuacja. Plebania należy do zespołu kośc.paraf. p. w. św, Jana Chrzciciela. Usytuowana jest na zach. od niego, zajmując pd. skraj rozległego, ogrodzonego plateau, urządzonego na stoku wyniosłego wzgórza. Dostępna - drogą biegnącą w kierunku pn.-zach., u podnóża wysokiego ogrodzenia kościoła, od ul. Bochothnica. Zwrócona ku niej ścianą szczytową. Fasadą skierowana na pn.-zach.

Materiał i konstrukcja. Ściany fundamentowe z kamienia wapiennego i cegły. Ściany nośne zewnętrzne i wewnętrzne drewniane, obmurowane materiałem analogicznym. ^{do fundamentów.} Działowe - drewniane, otynkowane na podkładzie trzcinowym. Konstrukcja dachu drewniana - krokwiowa z jętkami. Pokrycie - malowaną blachą ocynkowaną. Podłogi z desek na legarach. Wszystkie otwory posiadają wykrój prostokątny. Stolarka drewniana: drzwi płycinowe, okna ościeżnicowe, dwuskrzydłowe, czterokwaterowe z nadślemionami, oraz dwuskrzydłowe, ośmiokwaterowe /unikatowo zachowane w elewacji zach./

Rzut i bryła. Obiekt założony na planie prostokąta. Układ wnętrza dwutraktowy, czterodzielny, z sienią przesuniętą z osi środkowej w kierunku wsch. Część pomieszczeń dostępna z sieni, pozostałe - w amfiladzie. Jednokondygnacyjny, prostopadłościenny, przykryty dachem naczółkowym, z okapami również przy ścianach szczytowych. Na osi fasady wznoszona jest przybudówka. Brak podpiwniczenia.

Elewacje gładkie, na cokole, ozdobione przy narożach /oprócz pn.-zach./ lizenami. Wszystkie elewacje przeprute niesymetrycznie rozłożonymi otworami, wyznaczającymi osie. Do remontu - fasada czterosiowa. Elewacja tylna trój-, boczne dwuosiowe.

Wnętrze w trakcie generalnej przebudowy. Pierwotnie ściany gładkie, brak szczegółów do odnotowania.

c.d. Zał. nr 1.

Plebania wzniesiona została w r.1773 jako budowla drewniana, z fundacji Stanisława Małachowskiego, właściciela Nałęczowa od r. 1751. Przypuszczalnie ok. poł. XIX w. obiekt został obmurowany kamieniem i cegłą, z obustronnym otynkowaniem. Obecnie trwa kapitalny remont z dostosowaniem do współczesnych standardów użytkowych.

<p>14. Kubatura</p> <p>ok. 624 m³</p>	<p>15. Powierzchnia użytkowa</p> <p>ok. 124 m²</p>	<p>16. Przeznaczenie pierwotne</p> <p>mieszkalne</p>	<p>17. Użytkowanie obecne</p> <p>nieużytkowany, w trakcie generalnego remontu</p>
<p>18. Prace budowlane i konserwatorskie, ich przebieg i dokumentacja</p> <p>Obiekt poddawany jest generalnemu remontowi, realizowanemu w oparciu o projekt /B.Kulawczuk, Projekt remontu i modernizacji, 1992 r./, który zakłada m.in. dobudowę dwóch ganków od pn. i zach., nowy układ wnętrza, likwidację części otworów i przebicie nowych /wnętrze/, wymianę stolarki i podłóg, budowę podpiwniczenia po stronie pn. i zach. Na ukończeniu są roboty przy wprowadzaniu izolacji fundamentów.</p>		<p>19. Stan zachowania (fundamenty, ściany zewnętrzne, ściany wewnętrzne, sklepienia, stropy, konstrukcje dachowe, pokrycie dachu, wyposażenie i instalacje)</p> <p>Obiekt opuszczony. W b.złym stanie technicznym.</p> <p>Widoczne są rozległe zawilgocenia i spękania murów. Odsłonięta spod tynku drewniana zachodnia ściana szczytowa, wykazuje zaawansowany proces destrukcji tej substancji, Konstrukcja stropów i dachu w stanie zadowalającym, wymagającym miejscowych napraw. Pokrycie blachą - nowe. Podłogi z desek częściowo zniszczone. Stolarka okienna ze śladami zużycia.</p> <p>20. Najpilniejsze postulaty konserwatorskie</p> <ol style="list-style-type: none"> 1. Plebania powinna zachować pierwotną bryłę i układ wnętrza, które to zasady ^{częściowo} /narusza realizowany projekt remontu. 2. Należy bezwzględnie utrzymać typ istniejącej stolarki, z próbą utrzymania in situ, ośmiopodzia - łowego, z dekoracyjną ramą, okna w elewacji zach., pochodzącego jak się wydaje, jeszcze z pierwotnej fazy budowlanej /2 poł.XVIII w./. 	

21. Akta archiwalne (rodzaj akt, numer i miejsce przechowywania)

24. Uwagi różne

22. Biblioteka

J.Teodorowicz-Czerepińska, Wartości kulturowe
gmin woj.lubelskiego, Lublin 1994, maszynopis
w posiadaniu PSOZ.

M.Tarka, Dzieje Nałęczowa, Nałęczów 1989.

23. Źródła ikonograficzne i fotografia (rodzaj, miejsce przechowywania, sygnatury)

25. Opracował

tekst Grażyna Michalska 20.10.96 r.

imię, nazwisko, data, podpis

plany, rysunki Łukasz Michalski 20.10.96 r.

imię, nazwisko, data, podpis

zdjęcia fotogr. Grażyna Michalska 20.10.96 r.

imię, nazwisko, data, podpis

miejsce przechowywania negatywów PSOZ Lublin

KARTA PO WYPEŁNIENIU PODLEGA OCHRONIE NA PODSTAWIE PRZEPISÓW PRAWA AUTORSKIEGO

26. Adnotacje o inspekcjach, informacje o zmianach (daty, imiona i nazwiska wypełniających)

27. Załączniki 1-2

1. Miejscowość.....	NAŁĘCZÓW	4. Obiekt (nazwa jak w karcie)	PLEBANIA W ZESPOLE KOŚC. PARAF.	5. Zawartość wkładki (nazwa materiału uzupełniającego)
2. Gmina.....	Nałęczów		P.W. ŚW. JANA CHRZCICIELA	rzut przyziemia
3. Województwo.....	lubelskie			

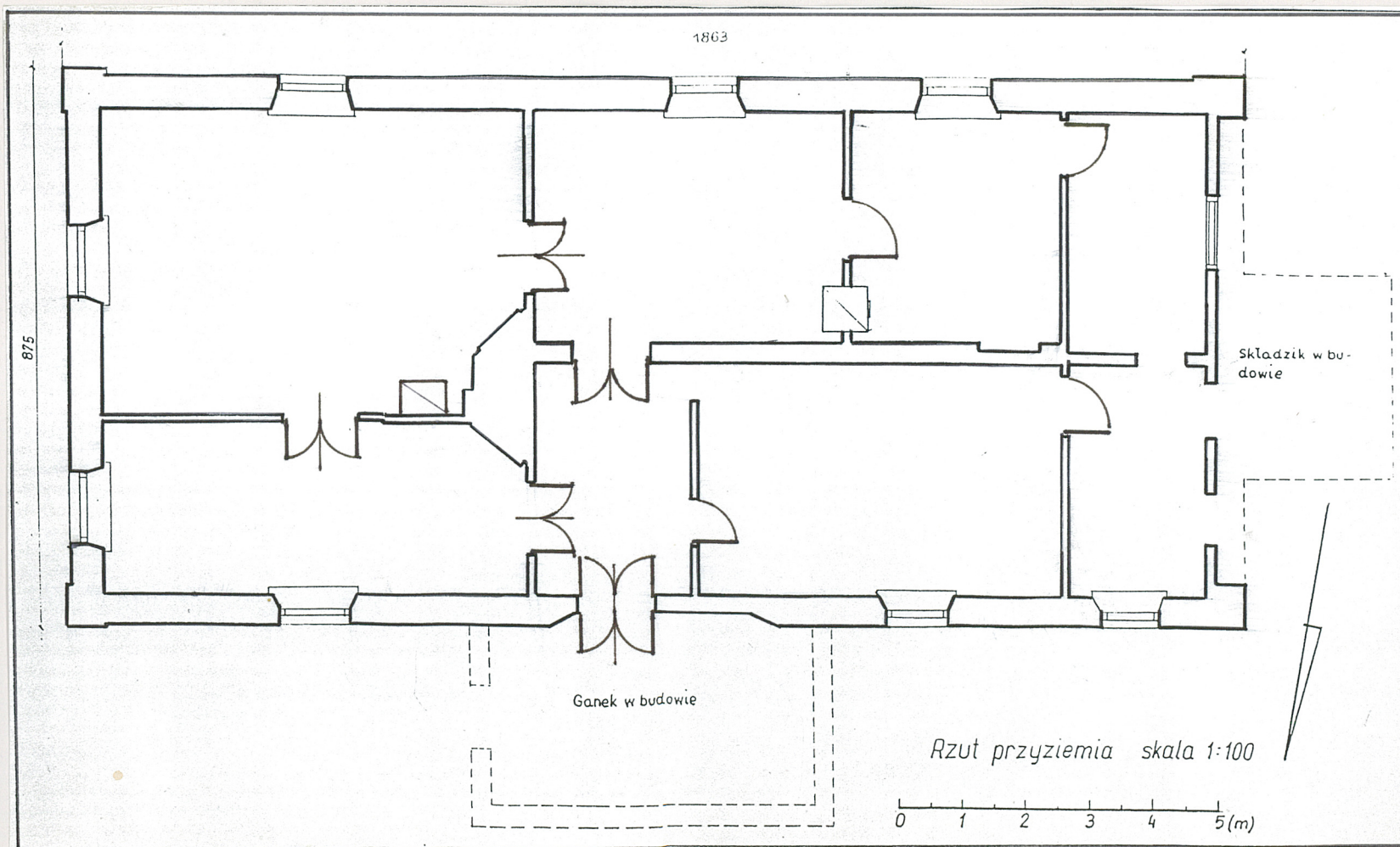
c.d. p. 13.

Wyposażenie: Zachowane dwa piece kaflowe z dekoracyjnymi nadstawami /XIX w./
oraz zamurowany kominek /?/-w największym pomieszczeniu, pd.-wsch.

Instalacje: do remontu istniały: wod.-kan., c.o., oraz elektryczna.

Wkładkę założył: Grażyna Michalska 20.10.96 r.
(imię, nazwisko, data)

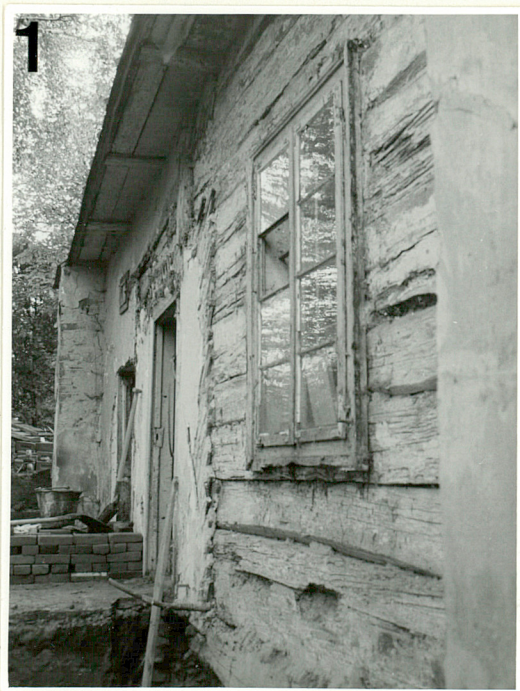
Miejsce przechowywania negatywów: PSOZ Lublin



1. Miejscowość
NAŁĘCZÓW

2. Obiekt (nazwa jak w karcie)
PLEBANIA w zespole
kościelnym

3. Zawartość wkładki (nazwa obiektu lub materiału uzupełniającego)
1. Elewacja boczna-zach., widok od pd.
2. Wnętrze-piec w pomieszczeniu traktu tylnego
3. Wnętrze-piec we wsch. pomieszczeniu traktu tylnego
4. Elewacja tylna-widok z pd.-wsch.



Wkładkę założył: G. Michalska X 96
(imię, nazwisko, data)

Miejsce przechowywania negatywów: PSOZ O/LUBLIN

Z-d Poligr. Jan Jasiński W-wa, ul. Wolna 13, tel. 12-43-83

DZ 1978 r.