

Nr



A

B

C

D

E

F

G

H

I

J

K

L

M

N

O

P

R

S

T

U

V

W

X

LUBELSKIE
Lubelskie

Y

Z

1. Obiekt zabytkowy

DOM ul. Rynek II № 19

2. Miejscowość

LUBARTÓW

miesz.

3. Wiek

XVIII

4. Styl

5. Kubatura m³

739,0

6. Powierzchnia w m²

189,0

a) zabytkowa:

b) użytkowa:

7. Materiał budowlany

Przed zniszczeniem

Po odbudowie

11. Ilość budynków

1

14. Grunty należące do zabytku:

ha

a) ściany

cegła

b) sklepienia

—

c) stropy

murowane

d) wiązania dachu

murowane

e) krycie dachu

dachówka

12. Ilość kondygnacji

2

13. Użytkowanie wnętrza według ilości:

a) izb mieszkalnych

11

b) innych pomieszczeń

1

c) piwnic

1

a) ogrody stylowe

—

b) sady i grunty uprawne

—

c) lasy

—

d) wody

—

e) inne

—

20. Przynależność administracyjna

a) województwo

Lubelskie

b) powiat

Lubartów

c) gmina

21. Stacja

Nazwa stacji

Odległość od stacji w km

a) kolejowa

Lubartów

2,0

b) autobusowa

Lubartów

w/m

22. Właściciel i jego adres

23. Użytkownik i jego adres

J.W.

24. Inwestor i jego adres

8. Wyposażenie architektoniczne

w planach kolebka

15. Przeznaczenie pierwotne budynku

mieszkalne

16. Użytkowanie w latach ubiegłych

— 11 —

17. Użytkowanie obecne

— 11 —

18. Nadaje się do użycia na

9. Autorzy i data budowy i przebudowy

XVIII w., przebud.

19. Data, rodzaj i stopień zniszczeń i odbudowy

Data

O P I S

Zniszczenia
%
Odbudowa
%

VIII.1939 r.

XI.1939 r.

XII.1945 r.

1967

stan dobry

25. Rejestr zabytku Nr

rok miejsce przechowywania

26. Nazwa księgi hipotecznej

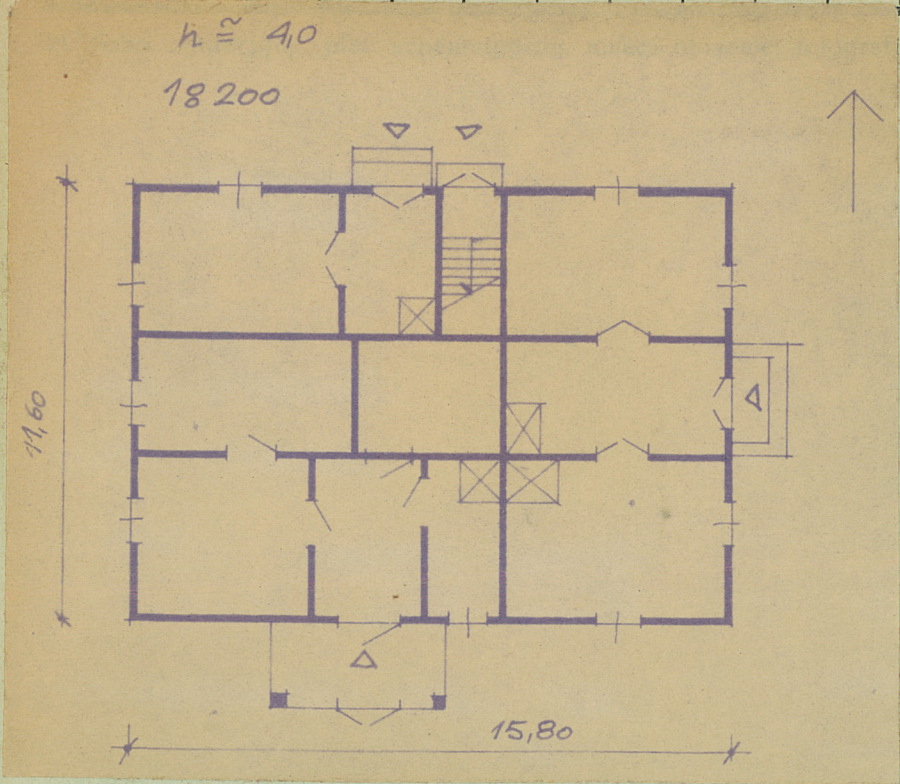
27. Nr hipoteczny

28. Akta

29. Fotografie

30. Inwentaryzacja pomiarowa

10. Udostępnienie



32. Przebieg prac konserwatorskich

Rok	Wyszczególnienie prac	K o s z t tys. zł

33. Koszty w tys. zł	Przewidywane	Rzeczywiste



1959 r. ↑

35. Uwagi różne

1959 r. ↓

36. Wypełnił dnia

37. Sprawdził dnia wrzesień 6 fr.
Chowek Mickiewicz

