

Nr



A

B

C

D

E

F

G

H

I

J

K

L

M

N

O

P

R

S

T

U

V

W

LUBELSKIE

5666

lubelskie

1. Obiekt zabytkowy

POZA SPINEM KAMIENICA NOBY RYNEK NR 3

2. Miejscowość

OPOLE LUBELSKIE miasto

3. Wiek

XVIII XIX

4. Styl

CHARACTER ZABYTKOWY

5. Kubatura m³

1155

6. Powierzchnia w m² ~ 175

a) zabytkowa:

b) użytkowa:

20. Przynależność administracyjna

a) województwo

LUBELSKIE

b) powiat

OPOLE LUBELSKIE

c) gmina

20/m

7. Materiał budowlany

Przed zniszczeniem

Po odbudowie

11. Ilość budynków

1

14. Grunty należące do zabytku:

ha

a) ściany

CEGLA

b) sklepienia

/

c) stropy

DREWNO

d) wiązania dachu

DREWNO

e) krycie dachu

DACHÓWKA

12. Ilość kondygnacji

2

13. Użytkowanie wnętrza według ilości:

a) izb mieszkalnych

8

b) innych pomieszczeń

2

c) piwnice

a) ogrody stylowe

b) sady i grunty uprawne

c) lasy

d) wody

e) inne

21. Stacja

Nazwa stacji

Odległość od stacji w km

a) kolejowa

20/m

1

b) autobusowa

20/m

-

22. Właściciel i jego adres

P.M.R.N. 20/m

8. Wyposażenie architektoniczne

STROP NA ZAKŁAD POLSKI

15. Przeznaczenie pierwotne budynku

MIESZKALNE

16. Użytkowanie w latach ubiegłych

- u -

17. Użytkowanie obecne

- u -

18. Nadaje się do użycia na

- u -

23. Użytkownik i jego adres

24. Inwestor i jego adres

9. Autorzy i data budowy i przebudowy

WZNIOSIONY ZAFEBONE W XVIII XIX
Przebudowa wykonana w XIX-XX.
Głównie przebudowany w 1965 r.
Tabela (zrzut planu elewacji)

19. Data, rodzaj i stopień zniszczeń i odbudowy

Data

O P I S

Zniszczenia %

Odbudowa %

VIII.1939 r.

XI.1939 r.

XII.1945 r.

IX.1965

STAN DOBRY

25. Rejestr zabytku Nr.....

rok..... miejsce przechowywania

26. Nazwa księgi hipotecznej

27. Nr hipoteczny

28. Akta

29. Fotografie

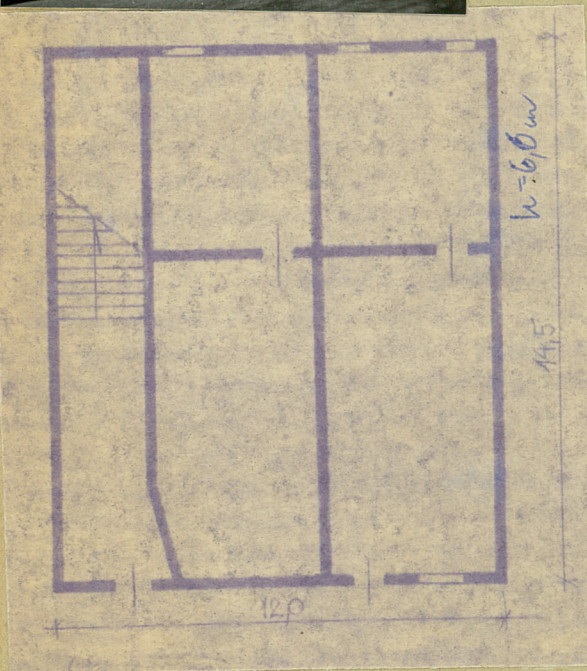
30. Inwentaryzacja pomiarowa

10. Udostępnienie

STATE

Z Y X W V U T S R P O N M L K J I H G F E D C B A Nr

31. Szkic sytuacyjny, plan schematyczny, uwagi opisowe, fotografia



32. Przebieg prac konserwatorskich

Rok	Wyszczególnienie prac	K o s z t tys. zł

33. Koszty
w tys. zł

Przewidywane

Rzeczywiste

34. Inspekcje

35. Uwagi różne

FOTO. mgr. Ryszard Brynowski 1965.

36. Wypełnił dnia 18. 1965.
mgr. Ryszard Brynowski

37. Sprawdził dnia

[Signature]