

Nr

III

A

B

C

D

E

F

G

H

I

J

K

L

M

N

O

P

R

S

T

U

V

W

X

LUBELSKIE

Y

Z

5108

1. Obiekt zabytkowy

DOM ul. KOŚCIUSZKI № 2 DWÓR

2. Miejscowość

LUBARTÓW

miasto

3. Wiek

XIX

4. Styl

5. Kubatura m³

1227

6. Powierzchnia w m²

286

a) zabytkowa:

b) użytkowa:

7. Materiał budowlany

Przed zniszczeniem

Po odbudowie

11. Ilość budynków

7

14. Grunty należące do zabytku:

ha

a) ściany

cegła

b) sklepienia

-

c) stropy

drewno

d) wiązania dachu

"

e) krycie dachu

blacha

12. Ilość kondygnacji

7

13. Użytkowanie wnętrza według ilości:

a) izb mieszkalnych

2

b) innych pomieszczeń

10

c) piwnic

a) ogrody stylowe

-

b) sady i grunty uprawne

-

c) lasy

-

d) wody

-

e) inne

-

8. Wyposażenie architektoniczne

15. Przeznaczenie pierwotne budynku

mieszkalne

16. Użytkowanie w latach ubiegłych

"

17. Użytkowanie obecne

biuro, muzeum, mieszka-

18. Nadaje się do użycia na

9. Autorzy i data budowy i przebudowy

1 poł XIX w.

19. Data, rodzaj i stopień zniszczeń i odbudowy

Data

O P I S

Zniszczenia
%Odbudowa
%

VIII.1939 r.

XI.1939 r.

XII.1945 r.

1967.

Zaniechany - brak remontów

20. Przynależność administracyjna

a) województwo

Lubelskie

b) powiat

Lubartowski

c) gmina

21. Stacja

Nazwa stacji

Odległość od stacji w km

a) kolejowa

Lubartów

2

b) autobusowa

"

Wm

22. Właściciel i jego adres

Zow. Spół. Pracy Adm. Wiebrowski

SPRN.

23. Właściciel i jego adres

[redacted]

24. Inwestor i jego adres

25. Rejestr zabytku Nr

rok..... miejsce przechowywania

26. Nazwa księgi hipotecznej

27. Nr hipoteczny

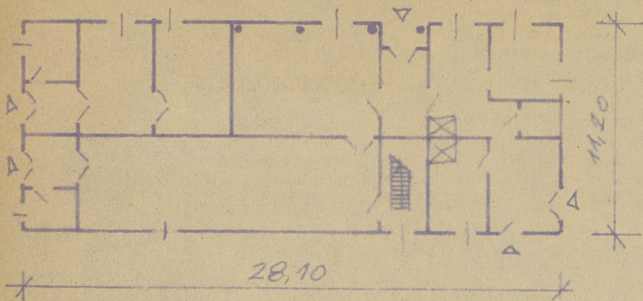
28. Akta

29. Fotografie

30. Inwentaryzacja pomiarowa

10. Udostępnienie

18 400 $h \approx 4,50$



opisowe, fotografia

32. Przebieg prac konserwatorskich

Rok	Wyszczególnienie prac	K o s z t tys. zł

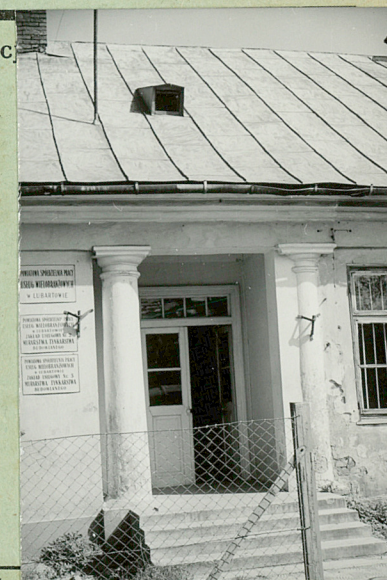
33. Koszty
w tys. zł

Przewidywane

Rzeczywiste

34. Inspekc

35. Uwagi różne



36. Wypełnia dnia
wypresien 67r.
Marek Mickiewicz

37. Sprawdził dnia

