

Nr

A B C D E F G H I J K L M N O P R S T U V W X Y Z *lubelskie*

1. Obiekt zabytkowy

PLEBANIA przy kościele św. Anny

2. Miejscowość

LUBARTÓW

miasto

3. Wiek

XVIII

4. Styl

*Barok*5. Kubatura m³*2400,0*6. Powierzchnia w m²

a) zabytkowa:

b) użytkowa: *480,0*

7. Materiał budowlany

Przed zniszczeniem

Po odbudowie

11. Ilość budynków

1

14. Grunty należące do zabytku:

ha

a) ściany

cegła

b) sklepienia

cegła

c) stropy

drewno

d) wiązania dachu

drewno

e) krycie dachu

dachówka

12. Ilość kondygnacji

2

13. Użytkowanie wnętrza według ilości:

a) izb mieszkalnych

15

b) innych pomieszczeń

5

c) piwnic

3

a) ogrody stylowe

—

b) sady i grunty uprawne

4

c) lasy

—

d) wody

—

e) inne

—

20. Przynależność administracyjna

a) województwo

lubelskie

b) powiat

lubartów

c) gmina

lubartów

21. Stacja

Nazwa stacji

Odległość od stacji w km

a) kolejowa

*Lubartów**2,0*

b) autobusowa

*Lubartów**4/m*

22. Właściciel i jego adres

Parafia św. Anny

23. Użytkownik i jego adres

ju.

24. Inwestor i jego adres

8. Wyposażenie architektoniczne

15. Przeznaczenie pierwotne budynku

mieszkalne

16. Użytkowanie w latach ubiegłych

— II —

17. Użytkowanie obecne

— II —

18. Nadaje się do użycia na

9. Autorzy i data budowy i przebudowy

19. Data, rodzaj i stopień zniszczeń i odbudowy

Data

O P I S

Zniszczenia %

Odbudowa %

VIII.1939 r.

XI.1939 r.

XII.1945 r.

*1967**stan dobry*

10. Udostępnienie

25. Rejestr zabytku Nr

rok miejsce przechowywania

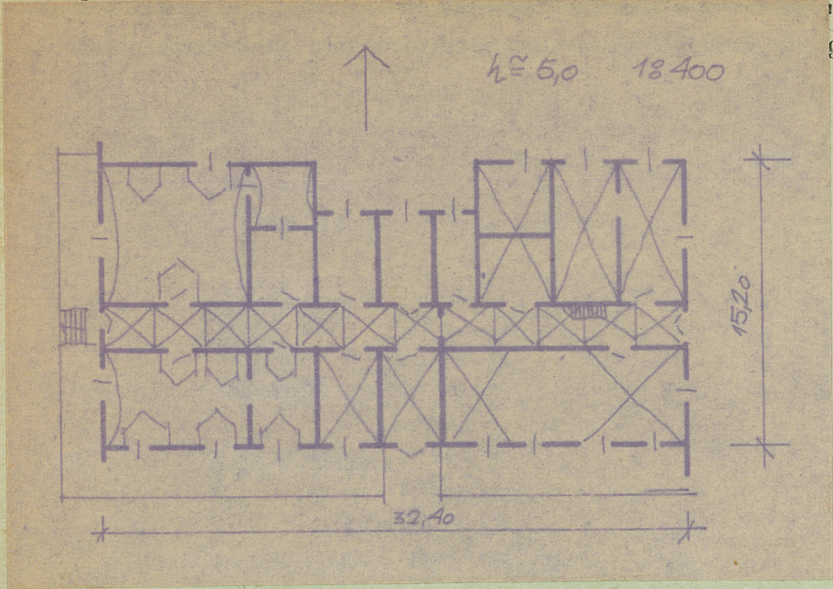
26. Nazwa księgi hipotecznej

27. Nr hipoteczny

28. Akta

29. Fotografie

30. Inwentaryzacja pomiarowa



grafia

32. Przebieg prac konserwatorskich

Rok	Wyszczególnienie prac	K o s z t tys. zł

33. Koszty w tys. zł	Przewidywane	Rzeczywiste

34. Inspekcje



35. Uwagi różne



36. Wypełnił dnia

37. Sprawdzał dnia *wrzesień 67o.*
Marek Mickiewicz