

Nr

III

A

B

C

D

E

F

G

H

I

J

K

L

M

N

O

P

R

S

T

U

V

W

X

Y

Z

LUBELSKIE
siedleckie

4862

1. Obiekt zabytkowy

DWÓR (oficyna II)

NIE ISTNIEJE, SUPESLOWA Z REJ.

3. Wiek

XIX

4. Styl

5. Kubatura m³

1208

6. Powierzchnia w m²

a) zabytkowa:

b) użytkowa:

302

7. Materiał budowlany

Przed zniszczeniem

Po odbudowie

a) ściany

drewno

b) sklepienia

-

c) stropy

drewno

d) wiązania dachu

/

e) krycie dachu

zout pape

11. Ilość budynków

1

12. Ilość kondygnacji

1

13. Użytkowanie wnętrza według ilości:

a) izb mieszkalnych

b) innych pomieszczeń

13

c) piwnic

1

14. Grunty należące do zabytku:

ha

a) ogrody stylowe

b) sady i grunty uprawne

c) lasy

d) wody

e) inne

8. Wyposażenie architektoniczne

15. Przeznaczenie pierwotne budynku

mieszkalne

16. Użytkowanie w latach ubiegłych

/

17. Użytkowanie obecne

skota

18. Nadaje się do użycia na

9. Autorzy i data budowy i przebudowy

XIX w. I p.

19. Data, rodzaj i stopień zniszczeń i odbudowy

Data

O P I S

Zniszczenia
%Odbudowa
%

VIII.1939 r.

XI.1939 r.

XII.1945 r.

1967r.

po 1950r. restaur.

stan dobry

10. Udostępnienie

2. Miejscowość

gm. KRZYWA

WOLA OKRZEJSKA

20. Przynależność administracyjna

a) województwo

lubelskie

b) powiat

Lukowski

c) gmina

KRZYWA OKRZEJA

21. Stacja

Nazwa stacji

Odległość od stacji w km

a) kolejowa

Okrzeja

1.5

b) autobusowa

Wola Okrzejska

w/m

22. Właściciel i jego adres

Kuratorium lubelskie

23. Użytkownik i jego adres

skota poolot. w/m.

24. Inwestor i jego adres

25. Rejestr zabytku Nr

70/386

rok 17.04.69

miejsce przechowywania

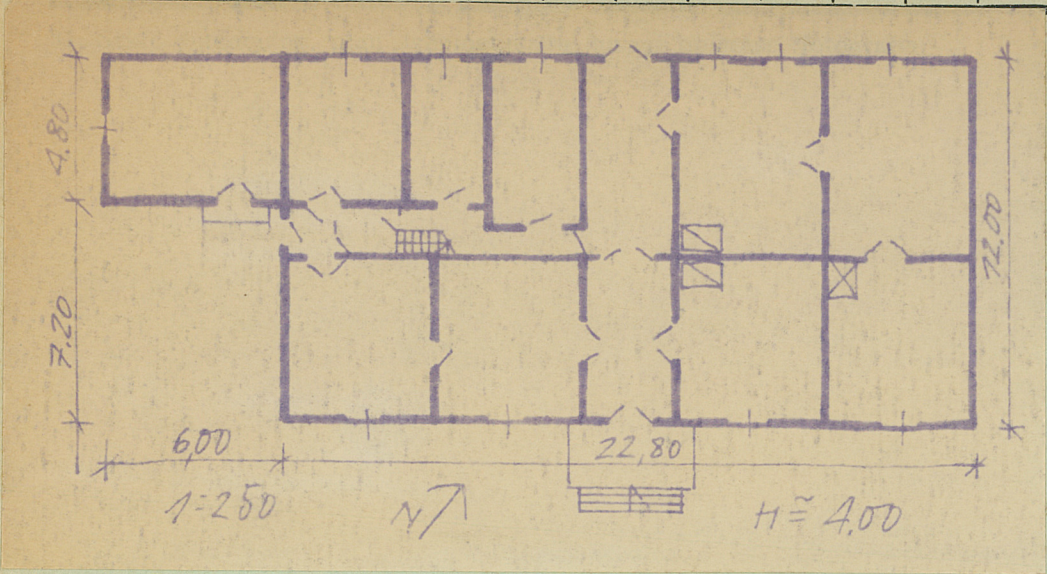
26. Nazwa księgi hipotecznej

27. Nr hipoteczny

28. Akta

29. Fotografie

30. Inwentaryzacja pomiarowa



32. Przebieg prac konserwatorskich

Rok	Wyszczególnienie prac	K o s z t tys. zł

33. Koszty w tys. zł	Przewidywane	Rzeczywiste	34. Inspekcje

35. Uwagi różne

1959 r. *2*

36. Wypełnił dnia

37. Sprawdził dnia *lipiec 67r.*
Marek Mielserwicz

