

A B C D E F G H I J K L M N O P R S T U V X Y Z

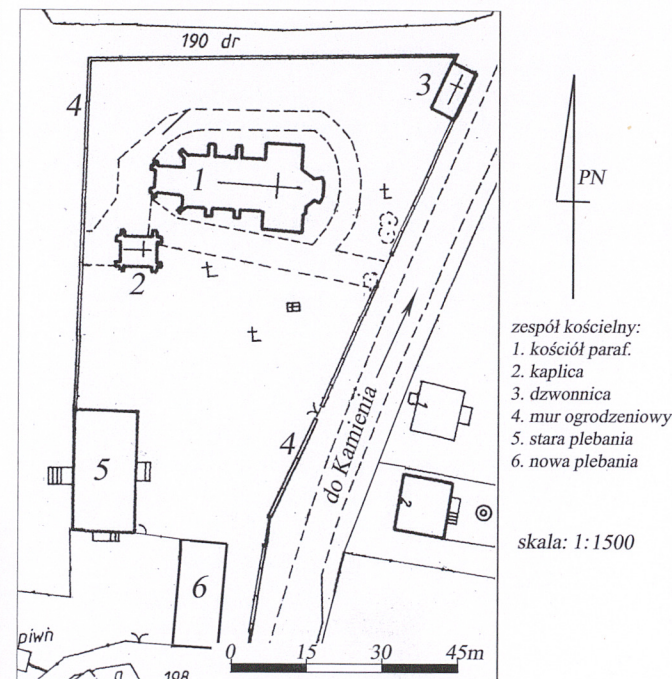
Nr

1. Obiekt  
**PLEBANIA**

2. Czas powstania  
1904

3. Miejscowość  
**PIOTRAWIN**

11. Zdjęcia, rzut, przekrój, sytuacja, orientacja



4. Adres Piotrawin 94

nr hip.  
nr dz. 195

5. Przynależność administracyjna

województwo lubelskie  
pow. OPOLSKI  
powiat gmina Łaziska

6. Poprzednie nazwy miejscowości

7. Przynależność administracyjna przed 11 1999

województwo lubelskie

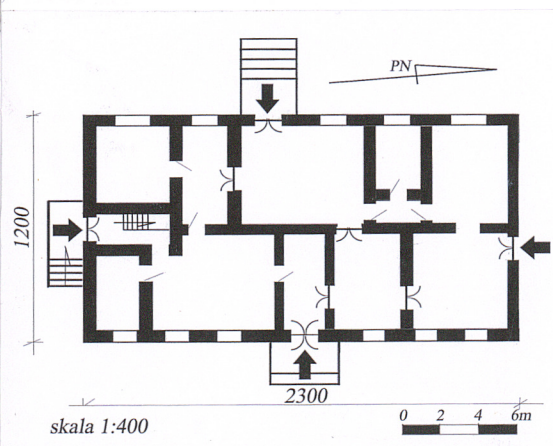
gmina Łaziska

8. Właściciel i jego adres  
Parafia rzy.kat w Piotrawinie,  
Piotrawin 94

9. Użytkownik i jego adres  
j.w.

10. Rejestr zabytków

Nr.....data.....



1. Piotrawin, stara plebania, widok ogólny od pñ.wsch.



#### 12. Autorzy, historia obiektu ,określenie stylu

Parafia rzym.kat w Piotrawinie datuje się być może od XI w. Murowany gotycki kościół p.w. św. Tomasza Apostoła i św. Stanisława Bsp. powstał w 1440 r z fundacji bsp. Zbigniewa Oleśnickiego; podobnie wzniesiona obok kaplica-mauzoleum wskrzeszonego jakoby przez św. Stanisława. rycerza Piotra Strzemięczyka z Janiszowa ,zawnego stąd Piotrawinem.

Murowana plebania powstała w miejsce uprzedniej drewnianej w 1902 r. Uszkodzona pociskiem w 1944 r. /dach/, została odremontowana bezpośrednio po II wojnie. Od lat 1980-ych oprócz mieszkalnej pełniła także funkcję Muzeum Parafialnego, z ekspozycją cennych zbiorów w płn. części budynku.. W 1990 r. nastąpiło wyposażenie w nieodzwonne media , położenie zewn. opaski betonowej i nadbudowa mieszkalnego poddasza nad środkową częścią tylnego traktu . Od 2002 „stara” plebania została opuszczona, z przeznaczeniem do remontu generalnego, zbiory zdeponowane obok, w budynku nowej plebanii.

#### 13. Opis (sytuacja, materiał i konstrukcja, rzut, bryła, elewacja, wnętrze, wyposażenie, instalacje)

##### Sytuacja :

Plebania usytuowana w na południe od kościoła i kaplicy-mauzoleum, w płd.zach. narożu zespołu kościelnego , w linii pełnego muru wygradzającego go od zachodu.; podczas gdy ogrodzenie wzdłuż płd. boku zespołu jest metalowe, z bramą i furtką wejściową bezpośrednio przy narożu budynku plebanii. Jest ona ustawiona płn.-płd., frontem zwrócona ku zachodowi, to jest ku zielonemu wnętrzu zespołu kościelnego.

##### Materiał i technika :

Budynek murowany z cegły i kamienia wapniaka ; z wjątkiem piwnic obustronnie otynkowany, z dekoracyjnym pozostawieniem w cegle zewn. detalu architektonicznego. Pokrycie dachu blachą ocynkowaną, jedynie zadaszenie nad wejściem z eternitu falistego. Więźba dachowa z belek tartych, krokwiowo-płatwiowa, bezjętkowa. Stropy drewn. z podsufitką, podłogi białe, terakota i linoleum; schody na poddasze jednobiegowo-zabiegowe, bez balustrady, w pełnej obudowie oszalowanej deskami pomalowanymi olejno, spod nich zejście do piwnic drabiniastymi schodami drewnianymi.Schody zewn.d. do ogrodu murowane, obetonowane,jednobiegowe , w policzkach.Schodki zewn. od płd. żelbetowe. W piwnicach sklepienia kolebkowe ceglane, wylewka betonowa.

Stolarka okienna tradycyjna, typu skrzynkowego, ramiaki dwuskrzydłowe z oberluftem, drzwi płycinowe w oprofilowanych framugach,

##### Rzut i bryła

Budynek założony na prostokacie, parterowy, z mieszkalnym poddaszem nad częścią płd .i od tej strony podpiwniczony. Dach dwuspadowy z murowanymi , schodkowymi szczytami, na jego osi poprzecznej pierwotnie jednoosiowa facjatka kryta dwuspadowo , z takimiż szczycikami, obecnie nad tylnym traktem rozbudowana i pokryta daszkiem jednospadowym ,wspartym słupkami.. Podobne jednospadowe zadaszenie znajduje się nad wejściem głównym w elewacji frontowej.

Wnętrze o układzie dwutraktowym niesymetryczny,z sionką wejściową na 3-ej osi od frontu oraz w płd zach. narożu, skąd wejście do czterokomorowych, sklepionych piwnic oraz na poddasze o3 pomieszczeniach, po którego bokach strych jednoprzestrzenny.

##### Elewacje :

Elewacje dłuższe są 6-osiowe,krótsze 1-osiowe, na cokole o dekoracji ceglanej szachownicowej, gzyms koronujący kostkowy. Schodkowe szczyty również wykończone cegłą, podobnie szczycik nad wejściem na 3-ej osi elewacji frontowej oraz nad pseudoryzalitem w ostatniej osi elewacji tylnej. Otwory rozmieszczone symetrycznie, zamknięte spłaszczonym łukiem odcinkowym, opatrzone szerokimi ceglanymi opaskami z kłóncami.; z nich okno w pseudoryzalicie trójdzielne,tzw. weneckie.;a okna w szczytach zamknięte półkoliście. Drzwi wejściowe : na 3-ej osi od frontu, po 1 w ścianach szczytowych oraz na osi elewacji tylnej,gdzie drzwi poprzedzone są murowanymi schodami prowadzącymi dawniej na teren ogrodu, a obecnie drogi krzyżowej z rzeźbami figuralnymi.Natomiast z uwagi na wysokie piwnice drzwi w elewacji płd.dostępne są jednobiegowymi schodkami z podestem. /d.c. opisu na wkładce/



14 Kubatura

1076 m<sup>3</sup>

15. Powierzchnia użytkowa

276 m<sup>2</sup>

16. Przeznaczenie pierwotne

Plebania i od lat 1980-ych Muzeum  
Parafialne

17. Użytkowanie obecne

Opuszczone w przewidywaniu  
remontu

18. Prace budowlane i konserwatorskie, ich przebieg i dokumentacja

W 1990 r. nastąpiło wyposażenie w nieodzwonne media , odwodnienie z położeniem zewn. opaski betonowej oraz nadbudowa mieszkalnego poddasza nad środkową częścią tylnego traktu

19. Stan zachowania (fundamenty, ściany zewnętrzne, ściany wewnętrzne, sklepienia, stropy, konstrukcje dachowe, pokrycie dachu, wyposażenie, instalacje)

Ogólne zużycie wszystkich elementów, opuszczenie, bez odłączenia mediów / elektr., systemy alarmowe/



20. Najpilniejsze postulaty konserwatorskie

Remont z przeznaczeniem na Muzeum Parafialne eksponujące cenne zbiory składowane obecnie w nowej plebanii.

Konieczna rozbiórka konserwatorskiej rozbudowy poddasza , szkodliwa dla zabytkowej bryły plebanii

7. Piotrawin, stara plebani, piec w jednym z pomieszczeń

21. Akta archiwalne (rodzaj akt, numer i miejsce przechowywania)

24. Uwagi różne

25. Opracował

tekst J. Czerepińska 08.2008

plany, rysunki J. Czerepińska 08.2008

zdjęcia fotogr. J. Czerepińska 08.2008

miejsce przechowywania negatywów WUOZ Lublin

Karta po wypełnieniu podlega ochronie na podstawie przepisów prawa autorskiego

22. Bibliografia

26. Adnotacje o inspekcjach, informacje o zmianach (daty, imiona i nazwiska wypełniających)

23. Źródła ikonograficzne (rodzaj, miejsce przechowywania, sygnatury)

27. Załączniki 1



1. Miejscowość PIOTRAWIN

2. Gmina ŁAZISKA

3. Województwo lubelskie

4. Obiekt (nazwa jak w karcie)

PLEBANIA

5. Zawartość wkładki (nazwa materiału uzupełniającego)

d.c. opisu i fotografie

Wystrój i wyposażenie :

Detal zewn. jak podano w opisie elewacji,. We wnętrzu w jednym z pomieszczeń środkowych zachowany prosty piec węglowy murowany z cegły otynkowany / obecnie ogrzewanie c.o./W pomieszczeniach w części pñ. Gdzie dawniej Muzeum otwory opatrzone są współczesnymi, ozdobnymi kratami. Nad szczytikiem nad wejściem głównym chorągiewka blaszana na kuli z datą budowy „1902”.

Instalacje :

Wod.kan.;c.o. elektr.,alarmowa przeciwpożarowa i przeciwwłamaniowa.



2.Piotrawin, stara plebania, elewacja tylna - zachodnia



3.Piotrawin, stara plebania, elewacja pñ.

Wkładkę założył:

Jadwiga Czerepińska 08 2008 r.  
(imię, nazwisko, data)

Miejsce przechowywania negatywów: WUOZ w Lublinie





4. Piotrawin, stara plebania, elewacja pld.



5. Piotrawin, stara plebania, chorągiewka z datą budowy



6. Piotrawin, stara plebania, widok wnętrza



8. Piotrawin, stara plebania, sklepienie w piwnicy