

1. Obiekt

66813

Dzwonnica

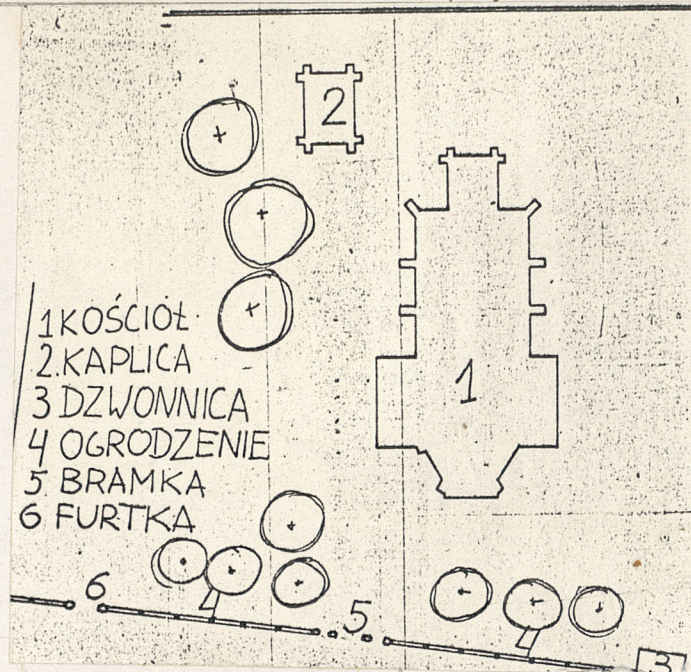
2. Czas powstania

Koniec XVIIIw.

3. Miejscowość

Piotrawin

11 Zdjęcia, plan sytuacyjny, rzuty



4. Adres

Parafia Kościoła Rzymsko-  
Katolickiego w Piotrawinie  
nr hipoteczny

5. Przynależność administracyjna

województwo Lubelskie

gmina Łaziska

pow. OPOLE LUB.

6. Poprzednie nazwy miejscowości

Niektóre źródła podają  
nazwę Piotrawin

7. Przynależność administracyjna  
przed 1 VI 1975

województwo Lubelskie

powiat Opole Lubelskie

8. Właściciel i jego adres

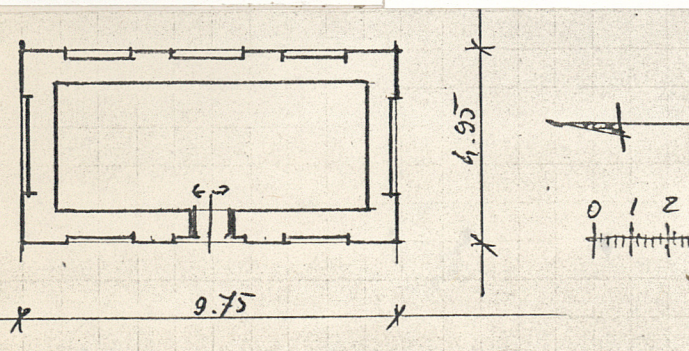
Parafia Kościoła  
Rzymsko-Katolickiego  
w Piotrawinie

9. Użytkownik i jego adres

Parafia Kościoła  
Rzymsko-Katolickiego  
w Piotrawinie

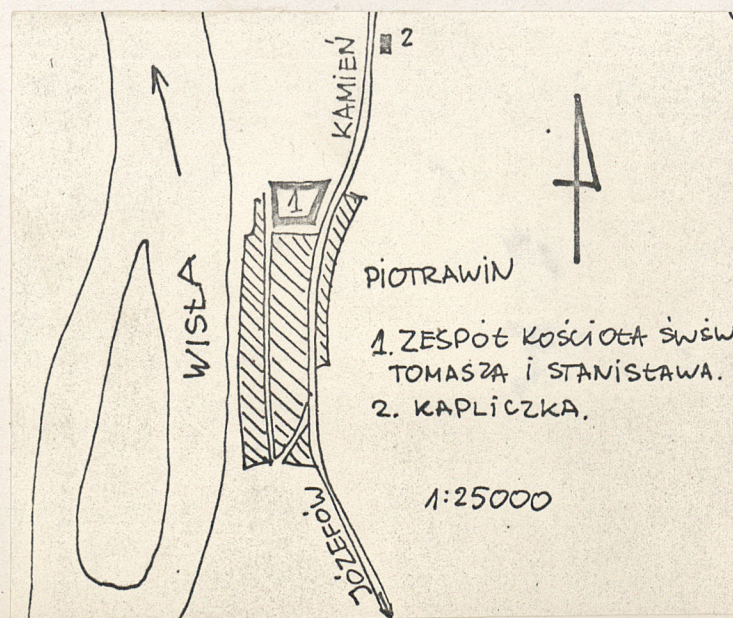
10. Rejestr zabytków

Nr A/1119 data 10.12.1966



autor zdjęć  
data wykonania  
miejsce przechowywania negatywów

M.P. SMOKTŁINOWICZ X. 1979





12. Autorzy, historia obiektu, określenia stylu.

Historia - na karcie zespołu.

Ponadto: 1842 - remont po  
pożarze

1869 - drugi remont

1914 - zniszczona

1923 - odbudowana

13. Opis (sytuacja, materiał i konstrukcja, rzut, bryła, elewacje, dach, wnętrze wyposażenie, instalacje)

Sytuacja - na karcie zespołu.

Oś podłużna leży na kierunku północ-południe.

Dzwonnica murowana, tynkowana. Konstrukcja dachu - drewniana, pokrycie blachą. Wewnątrz drewniana konstrukcja, podtrzymująca dzwony i kładkę. Schody drewniane.

Rzut prostokątny o proporcjach zbliżonych do dwóch kwadratów. Bryła dwukondygnacyjna, prostopadłościenna, przykryta dachem czterospadowym, uskokowym.

Elewacje: pilastry płaskie, tokańskie, spiętrzone. Gzymsy - pośredni i koronujący - zredukowane. Dolna kondygnacja /poza prostokątnym wejściem od strony zachodniej/ bez otworów. Górna kondygnacja: elewacja wschodnia i zachodnia identyczne, trzy przelotowe okna z półkolistymi łukami, elewacje północna i południowa - analogiczne wnęki okienne. Pod wszystkimi oknami wgłębienia w murze w formie krzyża.



14. Kubatura	15. Powierzchnia użytkowa	16. Przeznaczenie pierwotne	17. Użytkowanie obecne
550 m <sup>3</sup>	50 m <sup>2</sup>	Fzwoonnica	Dzwoonnica
18. Prace budowlane i konserwatorskie, ich przebieg i dokumentacja		19. Stan zachowania (fundamenty, ściany zewnętrzne, ściany wewnętrzne, sklepienia, stropy, konstrukcje dachowe, pokrycie dachu, wyposażenie i instalacje)	
		Stan bardzo dobry	
20. Najpilniejsze postulaty konserwatorskie			



21. Akta archiwalne (rodzaj akt, numer i miejsce przechowywania)

22. Bibliografia

23. Źródła ikonograficzne i fotografie (rodzaj, miejsce przechowywania, sygnatury)

24. Uwagi różne

25. Wypełnił

M. P. SMOKTUNOWICZ X. 1979

26. Sprawdził

27. Załączniki