

Nr

A

B

C

D

E

F

G

H

I

J

K

L

M

N

O

P

R

S

T

U

V

W

X

Y

Z

1. Obiekt zabytkowy

DWÓR

2. Miejscowość

gm. KRASNOSTAW  
KRUPPE

3. Wiek

XVIII

4. Styl

barok-neoklas.

5. Kubatura m<sup>3</sup>

2722

6. Powierzchnia w m<sup>2</sup>

a) zabytkowa: 605 b) użytkowa: 605

20. Przynależność administracyjna

a) województwo LUBELSKIE  
b) powiat KRASNOSTAW  
c) gmina KRUPPE

7. Materiał budowlany

Przed zniszczeniem

Po odbudowie

11. Ilość budynków

1

14. Grunty należące do zabytku:

ha

a) ściany

cegła

12. Ilość kondygnacji

1

a) ogrody stylowe

1

b) sklepienia

/

13. Użytkowanie wnętrza według ilości:

b) sady i grunty uprawne

/

c) stropy

drewno

a) izb mieszkalnych

/

c) lasy

/

d) więzania dachu

drewno

b) innych pomieszczeń

14

d) wody

/

e) krycie dachu

etgout eternit

c) piwnic

4

e) inne

/

8. Wyposażenie architektoniczne

Stukowe dekoracje neoklasycyzmu i neogotyckie

15. Przeznaczenie pierwotne budynku

dwór

16. Użytkowanie w latach ubiegłych ośrodek kolonijny /do VII.59/

17. Użytkowanie obecne

szkola

18. Nadaje się do użycia na cele szkolne, socjalne, kult.- ośw.

9. Autorzy i data budowy i przebudowy

Pracowni. 2 pkt. XVIII w\*

19. Data, rodzaj i stopień zniszczeń i odbudowy

Data

O P I S

Zniszczenia %

Odbudowa %

VIII.1939 r.

XI.1939 r.

XII.1945 r.

1959

Stan dobry, pokrycie dachowe w trakcie remontu

1966

Stan średni

25. Rejestr zabytku Nr 305

rok 1950 miejsce przechowywania

26. Nazwa księgi hipotecznej

27. Nr hipoteczny

28. Akta

29. Fotografie WKZ, PIS

30. Inwentaryzacja pomiarowa PIS

10. Udostępnienie

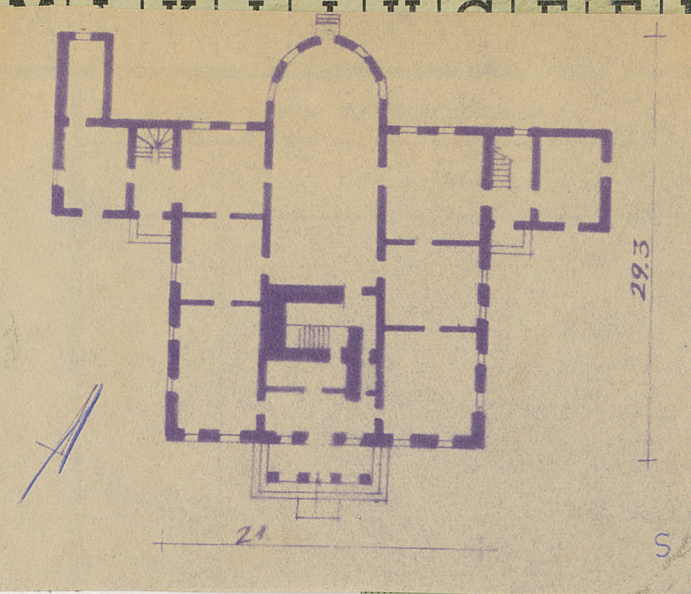
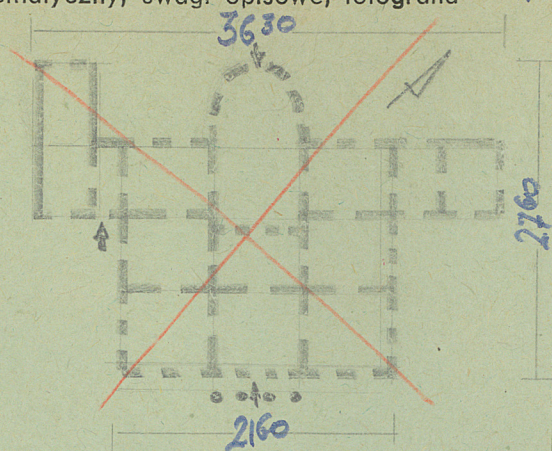
Dostępny w dni powszednie w godzinach lekcyjnych



Z Y X W V U T S R P O N

... H G F E D C B A Nr

31. Szkic sytuacyjny, plan schematyczny, uwagi opisowe, fotografia



ie prac	Koszt tys. zł



widywane	Rzeczywiste

34. Inspekcje



FOTO J.W.,

35. Uwagi różne

36. Wypełnił dnia 19.IX.59

Mica. Kozgłowski

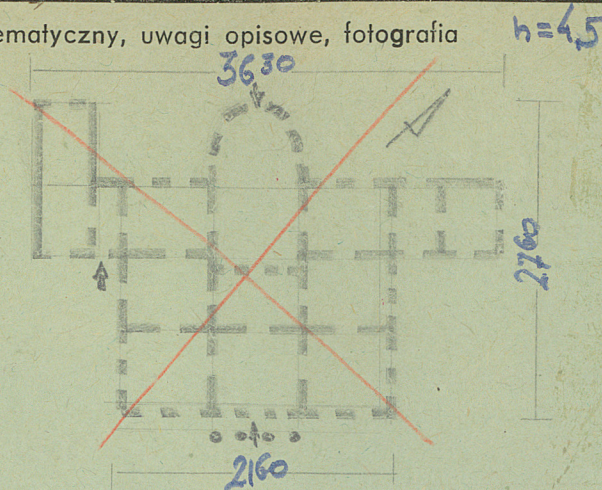
37. Sprawdził dnia

VI.66 J. J. J.

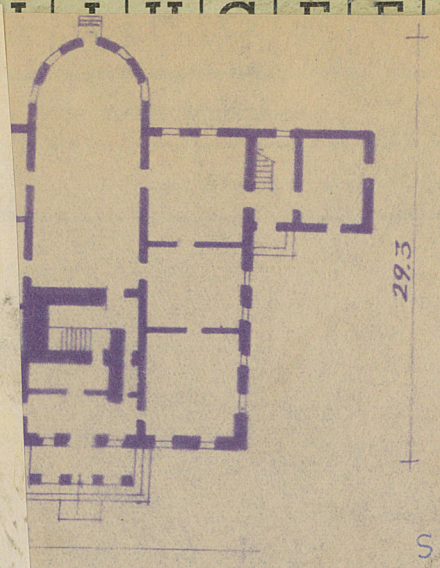


Z Y X W V U T S R P O N M L K J I H G F E D C B A Nr

31. Szkic sytuacyjny, plan schematyczny, uwagi opisowe, fotografia



32



ie prac

Koszt  
tys. zł



FOTO J.W.

widywane

Rzeczywiste

34. Inspekcje



35. Uwagi różne

36. Wypełnił dnia 19. IX. 59

Mieca. Kozgowski

37. Sprawdził dnia

VI. 66 J. J. J.