

Nr III

A

B

C

D

E

F

G

H

I

J

K

L

M

N

O

P

R

S

T

U

V

W

X

Y

Z

1. Obiekt zabytkowy

Kościół p.w. Michała Archanioła

2. Miejscowość

gm. KOMAROW  
Zubowice

3. Wiek

XVII

4. Styl

Regionalny

5. Kubatura m<sup>3</sup>

24

6. Powierzchnia w m<sup>2</sup>

a) zabytkowa: III

b) użytkowa: III

20. Przynależność administracyjna

a) województwo

śląskie

b) powiat

Tarnowski śląski

c) gmina

Zubowice

7. Materiał budowlany

przed zniszczeniem

po odbudowie

11. Ilość budynków

1 zesp. wsi. z 2

14. Grunty należące do zabytku:

ha

12. Ilość kondygnacji

2

a) ogrody stylowe

13. Użytkowanie wnętrza według ilości:

b) sady i grunty uprawne

a) izb mieszkalnych

c) lasy

b) innych pomieszczeń

d) wody

c) piwnic

e) inne

Rustan koscielny 1195 m<sup>2</sup>

21. Stacja

Nazwa stacji

Odległość od stacji w km

a) kolejowa

Zubowice

b) autobusowa

Zubowice

1

22. Właściciel i jego adres

Parafia Zubowice  
Rzym-kat.

8. Wyposażenie architektoniczne

Trzy kopuły drewniane osiowe. Na pendenty wach i bębnoch. Oświetlenie i stropu zabezpieczaniem. Strop dach z belkami. Włosy 1945 r.

9. Autorzy i data budowy i przebudowy

Zbud. w. XVII w. (?) Zakrycia nowe dobudowane po 1951 r. Remontowany w 1951

15. Przeznaczenie pierwotne budynku

Cerkiew gr.-kat.

16. Użytkowanie w latach ubiegłych

Kościół od 1938 r.

17. Użytkowanie obecne

u

18. Nadaje się do użycia na

u

19. Data, rodzaj i stopień zniszczeń i odbudowy

Data	O P I S	Zniszczenia %	odbudowa %
VIII. 1939 r.	—		
XI. 1939 r.	—		
XII. 1945 r.	—		
IX. 1946 r.	Nieznaczone		
8. 1966	STAN TECHNICZNY DOBRY		

23. Użytkownik i jego adres

Parafia — u —

24. Inwestor i jego adres

25. Rejestr zabytku Nr

rok..... miejsce przechowywania

26. Nazwa księgi hipotecznej

27. Nr hipoteczny

28. Akta

29. Fotografie

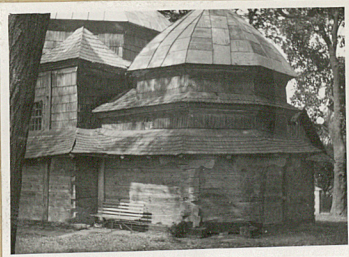
Bluszczewski

30. Inwentaryzacja pomiarowa

10. Udostępnienie

Atak



$$H = 6,5$$


## 32. Przebieg prac konserwatorskich



gólnienie prac

Koszt  
tys. zł

33. Koszty  
w tys. zł

Przewidywane

## Rzeczywiste

### 34. Inspekcje

### 35. Uwagi różne

Росси́йская академия и специ-  
альная комиссия по изучению  
русского языка, Ленинград 1948.

36. Wypełnił dnia 18. IV. 1956

(-) 2. Kurbis anlie

37. Sprawdził dnia 15. IX. 59

A. Staurian 3.

8.1966, *W. P. K. K.*