

1. Obiekt

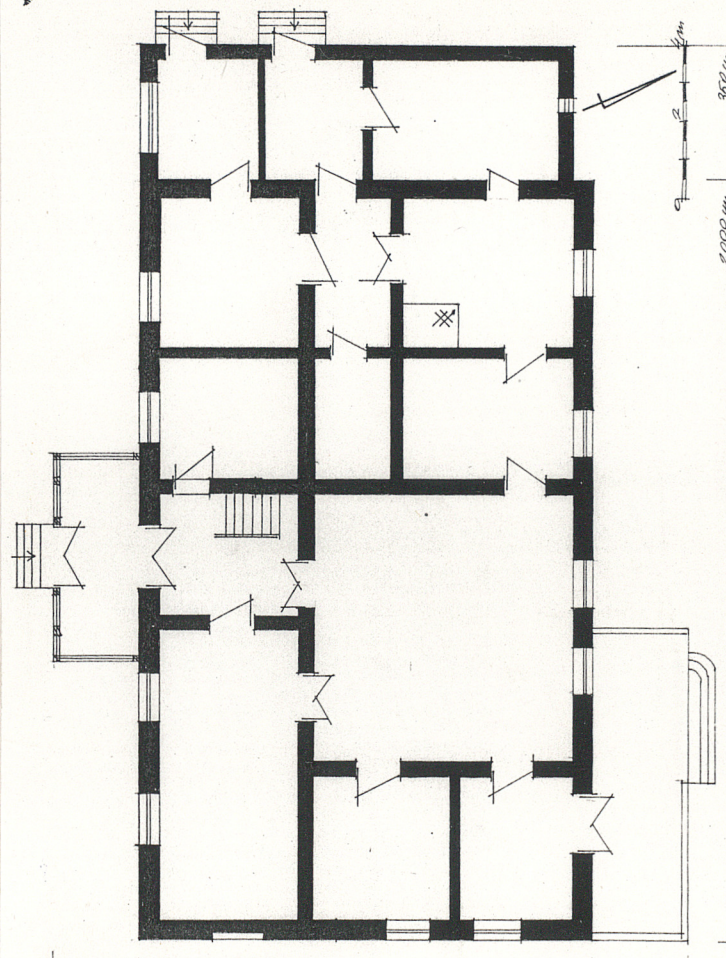
PLEBANIA

2. Czas powstania

ok. 1910 r.

3. Miejscowość

KONSTANTYNÓW



4. Adres Konstantynów
ul. Janowska 15

nr hipoteczny

5. Przynależność administracyjna

województwo białskopodlaskie

gmina Konstantynów

pow. BIAŁA PODL.

6. Poprzednie nazwy miejscowości

7. Przynależność administracyjna 1. VI. 1975 r.

województwo lubelskie

powiat Biała Podlaska

8. Właściciel i jego adres

Paraf. rzym.-kat.
w Konstantynowie

9. Użytkownik i jego adres

J.W.

10. Rejestr zabytków

Nr A-269 data 20.08.1997



12. Autorzy, historia obiektu, określenie stylu.

Wybudowana razem z kościołem ok.
1910 roku.

Zachowana w niezmienionym stanie.

13. Opis (sytuacja, materiał i konstrukcja, rzut, bryła, elewacje, wnętrze wyrośnięcie instalacje)

- SYTUACJA:

Zespół kościelny położony w środku wsi, przy ul. Janowskiej. W części gospodarczej, w jej wsch. połowie, plebania, w układzie kalenicowym. Między plebanią a ulicą ogród kwiatowy, za plebanią sad, na wsch. od niej cmentarz przykościelny z kościołem na .rodku. Na zach. od plebanii gospodarcze podwórze, wokół niego gospodarcze budynki.

- MATERIAŁ I KONSTRUKCJA:

Murowana z cegły, na zaprawie wapiennej, obustronnie tynkowana. Podłogi drewniane, deskowe, na legarach. Stropy drewniane, belkowe, z tynkowaną podsiębitką. Wieża dachowa drewniana, krokwiowo-stolcowa. Dach kryty falistym eternitem. Stolarka okienna i drzwiowa drewniana, futrynowa, dwuskrzydłowa, sześciopolowa. Drzwi drewniane, futrynowe, płycinowe. Kominy ceglane, słupowe. Kuchnie cztery-fajerkowe. Schody wewnętrzne drewniane, jednobiegowe, zewnętrzne betonowe, wylewane.

- RZUT:

Na planie prostokąta, dwutraktowy, wielopomieszczeniowy. Od frontu na osi prostokątna weranda. Przy szczytowej ścianie zach. równa korpusowi dobudówka. Korpus - trakt frontowy o połowę węższy, na .rodku kwadratowy holl, po jego str. wsch. długi pokój, po zach. dwa małe pokoje. W trakcie tylnym kolejno od zach. pokój z holem ogrodowym, salon, pokój kredensowy i łazienka, kuchnia i holl. W dobudówce trzy pomieszczenia.

- BRYŁA:

Na podmurowaniu, prostopadłocienna, nakryta dwuspadowym dachem. Od frontu dobudówka - weranda którą kryje dach dwuspadowy, prostopadły do głównego. Dobudówkę zach. kryje dach pulpitowy.

- ELEWACJE:

Rozczłonkowane prostokątnymi otwprami okiennymi i drzwiowymi. Wokół otworów szerokie płaskie opaski. naroża ujęte lizenami. Elewacje podzielone pasami poziomymi, tynkowanymi lub ceglanymi/naprzemian/, pasy tynkowane łączą się z opaskami otworów i lizenami naroży. Elewacja frontowa - z werandą na środku pięcioosiowa w części korpusu, jednookienna w dobudówce. weranda z drzwiami na ś, przeszklona. Elewacja tylna pięcioosiowa, z drzwiami przy narożniku wsch., poprzedzonymi betonowym tarasem. Elewacja szczytowa wsch. trójosiowa, z oknem w szczycie. Elewacja szczytowa zach. przysłonięta dobudówką, z parą drzwi w połowie pd..

- WNETRZE:

Pomieszczenia pozbawione cech je wyróżniających, o podobnym wykończeniu - podłoga deskowa, tynkowane ściany i stropy. Poza hollem i łazienką wszystkie pomieszczenia doświetlone. Dominuje duży, zbliżony do kwadratu salon. Komunikacja z zewnątrz od frontu, tyłu i poprzez zach. dobudówkę. Wewnątrz w układzie traktowym i działowym. Schody na strych w hollu głównym.

- INSTALACJE:

Elektryczna, wod.-kan., c.-o..

<p>14. Kubatura</p> <p>ok. 1080 m³</p>	<p>15. Powierzchnia użytkowa</p> <p>240 m²</p>	<p>16. Przeznaczenie pierwotne</p> <p>plebania</p>	<p>17. Użytkowanie obecne</p> <p>plebania</p>
<p>18. Prace budowlane i konserwatorskie, ich przebieg i dokumentacja</p> <p>Brak danych.</p>		<p>19. Stan zachowania (fundamenty, ściany zewnętrzne, ściany wewnętrzne, sklepienia, stropy konstrukcje dachowe, pokrycie dachu, wyposażenie i instalacje)</p> <p>Obiekt w dobrym stanie technicznym.</p> <p>20. Najpilniejsze postulaty konserwatorskie</p> <p>Brak.</p>	

21. Akta archiwalne (rodzaj akt. numer i miejsce przechowania)

22. Bibliografia

- Zabytki architektury i budownictwa w Polsce, woj. bialsko-podlaskie, ODZ W-wa 1984 r., s-84

23. Źródła ikonograficzne i fotografla (rodzaj, miejsca przechowania, sygnatury)

24. Uwagi różne

25. Opracował

tekst

Tomasz Siedlaczek 1994 r.

imię, nazwisko, data, podpis

plany, rysunki

Tomasz Siedlaczek 1994 r.

imię, nazwisko, data, podpis

zdjęcia fotogr.

Tomasz Siedlaczek 1994 r.

imię, nazwisko, data, podpis

miejsce przechowania negatywów

PSOZ O/Biała Podlaska

Karta po wypełnieniu podlega ochronie na podstawie przepisów prawa autorskiego

26. Adnotacje o inspekcjach, informacje o zmianach (daty, imiona i nazwiska wypełniających)

27. Załączniki

Wkładka

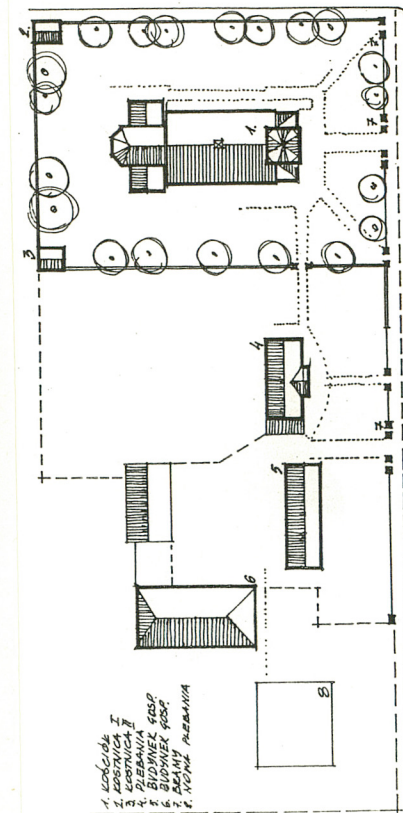
1. Miejscowość
Konstantynów

2. Obiekt (nazwa jak w karcie)
Plebania

3. Zawartość wkładki (nazwa obiektu lub materiału uzupełniającego)
fotografie, plany

38177

382/11



38188



38175



38228