

Nr

A

B

C

D

E

F

G

H

I

J

K

L

M

N

O

P

R

S

T

U

V

W

X

LUBELSKIE

Lubelskie

1. Obiekt zabytkowy

BUDYNEK MIESZKALNY przy ul. NADRZECZNEJ nr 2.

2. Miejscowość

KAZIMIERZ

3384
gm. wpm3. Wiek
XVIII-XIX4. Styl w charakterze
zabytkowym5. Kubatura m³
~ 6086. Powierzchnia w m²
a) zabytkowa: b) użytkowa: 84

20. Przynależność administracyjna

a) województwo LUBELSKIE

b) powiat PUTAWY

c) gmina KAZIMIERZ

7. Materiał
budowlany

Przed zniszczeniem Po odbudowie

11. Ilość budynków 1

14. Grunty należące do zabytku: ha

a) ściany

kamień

12. Ilość kondygnacji 2

a) ogrody stylowe

b) sklepienia

/

13. Użytkowanie wnętrza według ilości:

b) sady i grunty uprawne

c) stropy

DREWNO

a) izb mieszkalnych 5

c) lasy

d) wiązania dachu

DREWNO

b) innych pomieszczeń 2

d) wody

e) krycie dachu

gont

c) piwnice

e) inne

21. Stacja

Nazwa stacji

Odległość od stacji w km

a) kolejowa

PUTAWY

16

b) autobusowa

w/m

-

22. Właściciel i jego adres

BOLESŁAW ZIELIŃSKI w/m

8. Wyposażenie architektoniczne

15. Przeznaczenie pierwotne budynku MIESZKALNE

16. Użytkowanie w latach ubiegłych j.w.

17. Użytkowanie obecne j.w.

18. Nadaje się do użycia na j.w.

19. Data, rodzaj i stopień zniszczeń i odbudowy

Data

O P I S

Zniszczenia %

Odbudowa %

VIII.1939 r.

XI.1939 r.

XII.1945 r.

VI. 1965. STAN ZACHOWANIA ŚREDNI;

23. Użytkownik i jego adres

j.w. owner sklep maszynowy (spółdzielczy)

24. Inwestor i jego adres

25. Rejestr zabytku Nr.....

rok..... miejsce przechowywania

26. Nazwa księgi hipotecznej

27. Nr hipoteczny

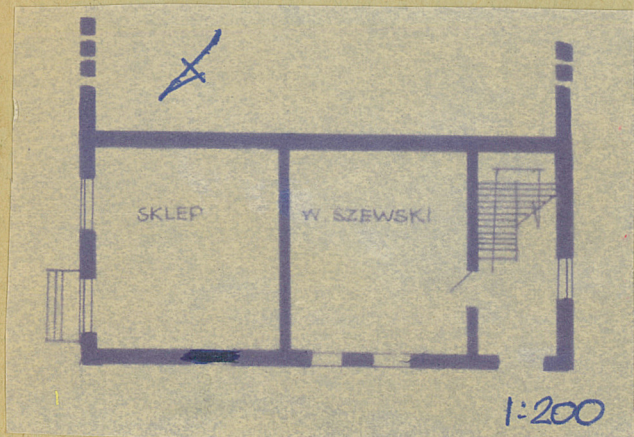
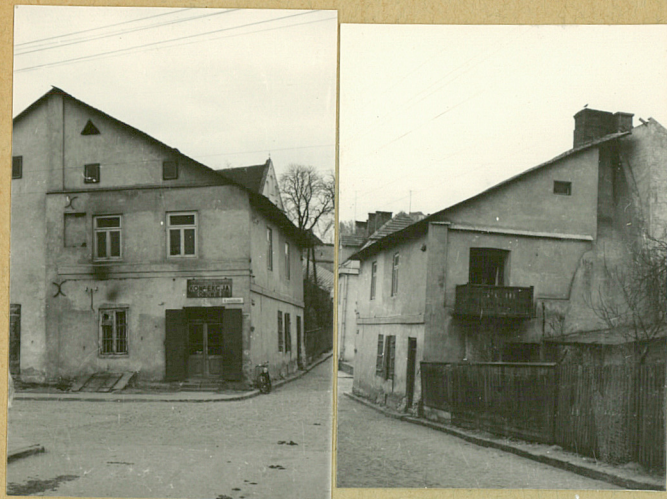
28. Akta

29. Fotografie

30. Inwentaryzacja pomiarowa

10. Udostępnienie DOBRE

31. Szkic sytuacyjny, plan schematyczny, uwagi opisowe, fotografia



32. Przebieg prac konserwatorskich

Rok	Wyszczególnienie prac	K o s z t tys. zł

33. Koszty w tys. zł	Przewidywane	Rzeczywiste

34. Inspekcje

35. Uwagi różne
FOT. J. WAIŁRZYŃSKI 1965;

36. Wypełnił dnia VI. 1965
↓

37. Sprawdził dnia VII. 1965
mgr. Ryszard Bryñowski
przewodniczący