

Nr

IV

A

B

C

D

E

F

G

H

I

J

K

L

M

N

P

R

S

T

U

V

W

Z

1. Obiekt zabytkowy

Chatupa

ul. Lubelska 35

IV

2. Miejscowość

Kazimierz

gm. km

3. Wiek

XIX

4. Styl budowlany

budowe

5. Kubatura m³

181

6. Powierzchnia w m²

a) zabytkowa: 67 b) użytkowa: 67

20. Przynależność administracyjna

a) województwo

Lublin

b) powiat

Putawy

c) gmina

Kazimierz

7. Materiał budowlany

przed zniszczeniem

po odbudowie

a) ściany

drewno

b) sklepienia

/

c) stropy

drewno

d) więzania dachu

drewno

e) krycie dachu

gont

11. Ilość budynków

1

12. Ilość kondygnacji

1

13. Użytkowanie wnętrza według ilości:

a) izb mieszkalnych

3

b) innych pomieszczeń

1

c) piwnic

/

14. Grunty należące do zabytku:

ha

a) ogrody stylowe

b) sady i grunty uprawne

c) lasy

d) wody

e) inne

8. Wyposażenie architektoniczne

15. Przeznaczenie pierwotne budynku

mieszkalne

16. Użytkowanie w latach ubiegłych

j.w.

17. Użytkowanie obecne

j.w.

18. Nadaje się do użycia na:

j.w.

9. Autorzy i data budowy i przebudowy

Zagewne 1. poł. w. XIX.

19. Data rodzaj i stopień zniszczeń i odbudowy

Data

O P I S

zniszczenia
o/oodbudowa
o/o

VIII. 1939 r.

niezniszczona

XI. 1939 r.

- - -

XII. 1945 r.

- - -

1956

Stan zachowania: średni

1959

- - - - -

VI 1965

STAN ŚREDNI

10. Udostępnienie

state

21. Stacja

nazwa stacji

odległość od stacji w km

a) kolejowa

Putawy

16

b) autobusowa

Kazimierz

-

22. Właściciel i jego adres

Ob. Pułkownika Franciszek

23. Użytkownik i jego adres

j.w.

24. Inwestor i jego adres:

j.w.

25. Rejestr zabytku nr

A/772

rok

4.09.1978

miejsce przechowywania

26. Nazwa księgi hipotecznej

27. Numer hipoteczny

28. Akta

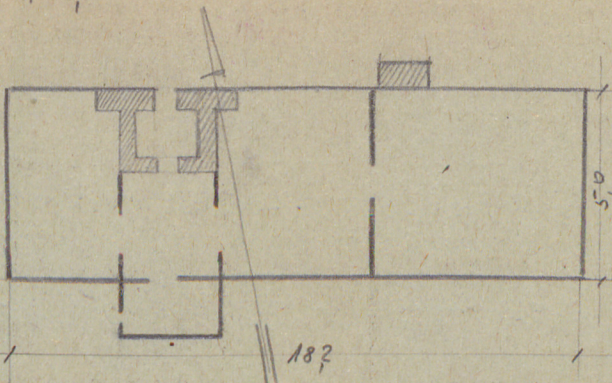
29. Fotografie

30. Inwentaryzacja pomiarowa



schematyczny, uwagi opisowe, fotografia

h = 2,7



Opis:

Ustawiona haleńcowa, w głębi od drogi. Frontem zwisocowa na pd. Drewniana, od pd. na podmurkowaniu, konstrukcja zrębowa, częściowo szkieletowa na obłap, częściowo na rybi ogon z osłatkami. Kątowa na rzucie wydłużonego prostokąta, z sienią przedstową, przesuniętą od osi na zach., przy niej od wsch. izba o przedzielnym kominowym, od zach. izba. W sieni komin butelkowy. Stropy belkowe, farbowane, niegdyś wsparte na tragarach. Dach dwuspadowy, od wsch. szerzej nachylny z okapem, od zach. półszerzej.

Bibliografia:

Knt. Zab. Szt. Paw. Putawy. manuskryp. PIS.

32. Przebieg prac konserwatorskich

rok	Wyszczególnienie prac	Koszt tys. zł

33. Koszty w tys. zł

przewidywane

rzeczywiste



34. Inspekcje



36. Wypełnił dnia lipiec 1856

Brynowski Ryszard

37. Sprawdził dnia 14.X. 1959r.

i uzupełnił T. (Hof)

W. 1965.

mgr. Ryszard Brynowski

Janina Wójcik