

**OŚRODEK DOKUMENTACJI
ZABYTKÓW W WARSZAWIE**
KARTA EWIDENCYJNA ZABYTKÓW
ARCHITEKTURY I BUDOWNICTWA

3462

A	B	C	D	E	F	G	H	I	J	K	L	Ł	M	N	O	P	R	S	T	U	V	W	X	Y	Z	Nr	LUBELSKIE
---	---	---	---	---	---	---	---	---	---	---	---	---	---	---	---	---	---	---	---	---	---	---	---	---	---	----	-----------

1. Obiekt

DOM

2. Czas powstania

1 poł.XIXw.

3. Miejscowość

KAZIMIERZ DOLNY

11. Zdjęcia, rzut, przekrój, sytuacja, orientacja



4. Adres 24-120 Kazimierz Dolny
ul.Lubelska 33

nr hipoteczny

lub. ewid. gruntów

5. Przynależność administracyjna

województwolubelskie

gminaKazimierz Dolny

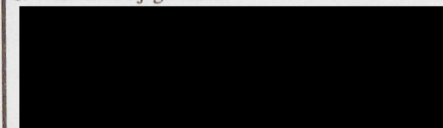
6. Poprzednie nazwy miejscowości

7. Przynależność administracyjna
przed 1 VI 1975

województwolubelskie

powiatpuławski

8. Właściciel i jego adres



9. Użytkownik i jego adres

j.w.

10. Rejestr zabytków

chasy - 28.10.2008
Nr A/888 data 14.08.1984r.

Obiekt pochodzi przypuszczalnie z 1 poł.XIXw. Należał do Heleny Kudlińskiej a następnie Zofii i Stanisława Sadurskich. Obecnie nadal pozostaje w rękach tej rodziny, stanowi współwłasność rodzeństwa - patrz poz.8.

SYTUACJA: Dom usytuowany kalenicowo przy pn.pierzei ul.Lubelskiej, u podnóża wzniesienia, po wcięciu się w skarpe. Zajmuje front wydłużony, nieogrodzonej, trapezoidalnej działki, na której tyłach znajduje się murowana d.obora.

MATERIAŁ I KONSTRUKCJA: Drewniany, bielony, na wysokim murowanym przyziemiu, w części frontowej mieszczący piwnice sklepione kolebkowo. Konstrukcja domu wieńcowa, zwęgłowana na jaskółczy ogon z ostatekami. Dach naczółkowy z wydatnym okapem od pd., gdzie widoczne są pozostałości pierwotnego ganku w postaci wystających drewnianych belek. Więźba krokwiowo-płatwiowa z jętkami. Pokrycie śladowe - gontem, w większości papą. Stropy belkowe. Podłogi z desek.

Przybudówka pn. drewniana, podłoga z desek, w części wsch. - bita ziemia. Dach pulpitowy. Schody na strych - drewniane. Otwory prostokątne. Okna dwuskrzydłowe, sześciokwaterowe. Drzwi płycinowe, w profilowanych ramach, z ludowymi okuciami oraz deskowe.

RZUT: Zbliżony do kwadratu. Układ wnętrza dwudzielny i dwutraktowy. Wejścia z zewnątrz wtórne, od pn., poprzedzone nowszymi przedsionkami. W pomieszczeniu pn.wsch. - schody na strych.

BRYŁA: Dom wolnostojący, prostopadłościenny, pod naczółkiem z wydatnym okapem. Od frontu dwukondygnacyjny z podpiwniczeniem dostępnym z poziomu ulicy, w obrębie traktu tylnego jednokondygnacyjny. Niższa przybudówka od tyłu kryta oddzielnie jednospadem.

ELEWACJE: Jedno - i dwukondygnacyjne. Rozczłonkowana otworami w prostych ramach. Fasada trójosiowa, niesymetryczna, z wejściami i doświetleniem piwnic w przyziemiu oraz trzema analogicznymi oknami w obrębie wysokiego parteru, pod którymi widoczne są w części zach. ostateki belek, podtrzymujących pierwotny ganek komunikacyjny. Elewacja boczna wsch. - ślepa, ocieplona papą, zach. doświetlona pojedynczym oknem. Elewacja tylna zasłonięta zrujnowaną, prymitywną przybudówką.

14. Kubatura	15. Powierzchnia użytkowa	16. Przeznaczenie pierwotne	17. Użytkowanie obecne
466 m ³	131 m ²	Dom mieszkalny	Dom mieszkalny
18. Prace budowlane i konserwatorskie, ich przebieg i dokumentacja (po 1945 r.)		19. Stan zachowania (fundamenty, ściany zewnętrzne, ściany wewnętrzne, sklepienia, stropy, konstrukcje dachowe, pokrycie dachu, wyposażenie i instalacje)	
Brak danych.		Stan techniczny średni. Zaniedbane są przede wszystkim opuszczone piwnice, służące jako śmietnik. W b. złym stanie znajduje się przybudówka pn. Zanieczyszczony jest całe otoczenie obiektu.	
20. Najpilniejsze postulaty konserwatorskie			
Zabytek wymaga remontu rewaloryzacyjnego, z przywróceniem pierwotnej komunikacji od frontu za pośr. ganku, używalności piwnic oraz dawnego pokrycia dachu gontem.			
- Należy utrzymać w całości obecny charakter i wyposażenie wnętrza domu,			
- Do bezwzględnego usunięcia kwalifikuje się przybudówka pn.			

21. Akta archiwalne i źródła ikonograficzne (rodzaj, numer i miejsce przechowywania)

22. Bibliografia

Studium hist.urb.Kazimierza Dln.,Lublin 1973,praca zbiorowa pod red.Jadwigi Teodorowicz-Czerepińskiej,PP PKZ O/Lublin,mps w pos.Muzeum Nadwiślańskiego w Kazimierzu Dln.

23. Uwagi różne

REGIONALNY OŚRODEK
STUDIÓW I OCHRONY
ŚRODOWISKA KULTUROWEGO
20-113 Lublin, ul. Archidiakańska 4
W. 012565023-34000000
33-831-4*101

24. Opracowanie karty ewidencyjnej

tekst mgr Grażyna Michalska 30.11.1998r.
imię, nazwisko, data, podpis

plany, rysunki mgr Józef Niedźwiedź 30.11.1998r.
imię, nazwisko, data, podpis

zdjęcia fotogr. mgr Grażyna Michalska 30.11.1998r.
imię, nazwisko, data, podpis

miejsce przechowywania negatywów PSOZ Lublin

KARTA PO WYPEŁNIENIU PODLEGA OCHRONIE NA PODSTAWIE PRZEPISÓW PRAWA AUTORSKIEGO

25. Adnotacje o inspekcjach, informacje o zmianach (daty, imiona i nazwiska wypełniających)

26. Załączniki

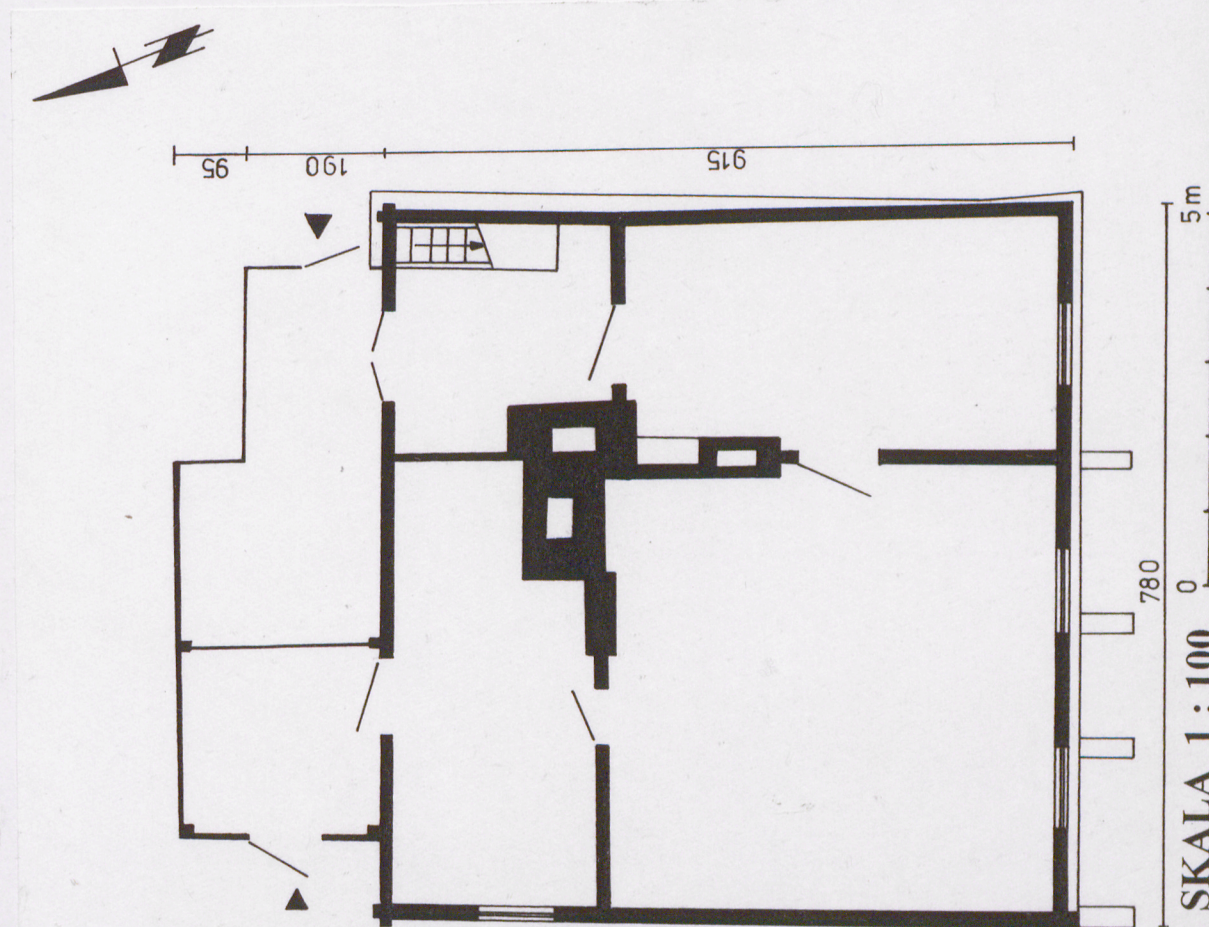
1. Miejscowość. KAZIMIERZ DOLNY	4. Obiekt (nazwa jak w karcie)	5. Zawartość wkładki (nazwa materiału uzupełniającego)
2. Gmina 1000	DOM	c.d.CZESCI TEKSTOWEJ
3. Województwo LUBELSKIE		RZUT PRZYZIEMIA, FOTOGRAFIE

c.d.poz.Nr 13:

WNETRZE: Pomieszczenia w układzie amfiladowym zachowały pierwotny charakter.Np.kuchnia usytuowana w pd.wsch. części domu z pełnym wyposażeniem.

WYPOSAŻENIE: Do odnotowania rozbudowane urządzenie ogniowe z piecami oraz kominem okapowym w kuchni.

INSTALACJE: elektr.



mgr Grażyna Michalska 30.11.1998r.

Wkładkę założył:
(imię, nazwisko, data)

Miejsce przechowywania negatywów:
PSOZ Lublin



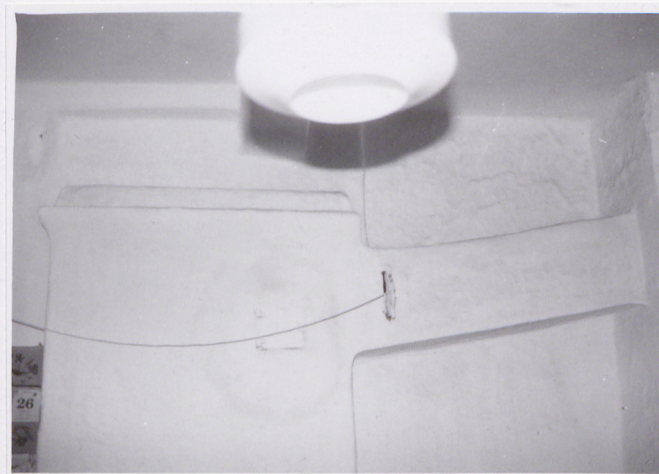
1. Widok od pd.zach.



2. Widok od pd. wsch.



1. Wnętrze – pomieszczenie traktu frontowego.



2. Wnętrze – pomieszczenie traktu frontowego –
- piec ze świnką.



3. Wnętrze – pomieszczenie traktu tylnego.

1. Miejscowość. KAZIMIERZ DOLNY	4. Obiekt (nazwa jak w karcie)	5. Zawartość wkładki (nazwa materiału uzupełniającego)
2. Gmina loco	DOM	FOTOGRAFIE
3. Województwo lubelskie		



1. Pd.wsch. pomieszczenie traktu frontowego.



2. Przykład okucia drzwi.



3. Zabudowa tylna.

Wkładkę założył: G. Michalska 30.11.1998 r.
(imię, nazwisko, data)

Miejsce przechowywania negatywów: