

Nr

A

B

C

D

E

F

G

H

I

J

K

L

M

N

O

P

R

S

T

U

V

W

X

Y

Z

1. Obiekt zabytkowy

Kościół p.w. św. Anny

2. Miejscowość

Gródek gm. Jarosław

3. Wiek 1846

4. Styl

klasycyst.

5. Kubatura m³

3900

6. Powierzchnia w m²

a) zabytkowa: 390

b) użytkowa: 390

20. Przynależność administracyjna

a) województwo

lubelskie

b) powiat

radzyński

c) gmina

Jarosław Lubelski

7. Materiał budowlany

przed zniszczeniem

po odbudowie

11. Ilość budynków

1

14. Grunty należące do zabytku:

ha

a) ściany

murowane

—

12. Ilość kondygnacji

1

a) ogrody stylowe

—

b) sklepienia

drzewo

13. Użytkowanie wnętrza według ilości:

b) sady i grunty uprawne

0,5

c) stropy

drzewo

—

a) izb mieszkalnych

—

c) lasy

—

d) więzania dachu

drzewo

—

b) innych pomieszczeń

—

d) wody

—

e) krycie dachu

blacha

—

c) piwnic

—

e) inne

—

21. Stacja

nazwa stacji

odległość od stacji w km

a) kolejowa

—

—

b) autobusowa

Jarosław Gródek

8,0

22. Właściciel i jego adres

Parafia Jarosław

8. Wyposażenie architektoniczne

Ełkarskie ławki z drzewa
klasycystycznym ornamentem

15. Przeznaczenie pierwotne budynku

Kościół

16. Użytkowanie w latach ubiegłych

— II —

17. Użytkowanie obecne

— II —

18. Nadaje się do użycia na:

— II —

23. Użytkownik i jego adres

Parafia Jarosław

24. Inwestor i jego adres:

A/397 Parafia Jarosław 22.09.1987

9. Autorzy i data budowy i przebudowy

Fundowany w 1409 r. Obecny
murowany.
XIX w. przebud. wnętrza

19. Data, rodzaj i stopień zniszczeń i odbudowy

Data	OPIS	znisz- czenia o/o	odbu- dowa o/o
VIII. 1939 r.	—		
XI. 1939 r.	—		
XII. 1945 r.	—		
IX. 1959.	Stan zachowania dobry.	—	
8.1966	STAN DOBRY		

25. Rejestr zabytku nr 504/1950

rok ———— miejsce przechowywania

26. Nazwa księgi hipotecznej

27. Numer hipoteczny

28. Akta 1/21/49/504

29. Fotografie

Brzeźna

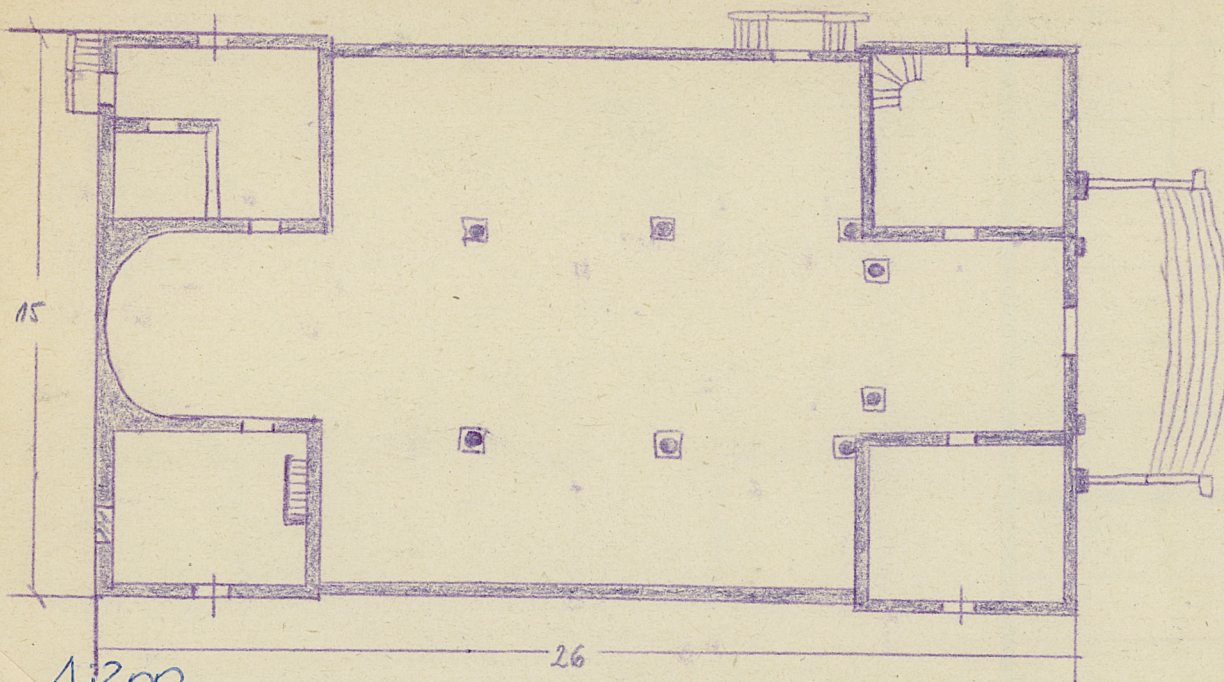
30. Inwentaryzacja pomiarowa

10. Udostępnienie

stałe

Z Y X W V U T S R P O N M L K J I H G F E D C B A Nr

32. Przebieg prac konserwatorskich



Wyszczególnienie prac

Koszt
tys. zł

zrewidywane

rzeczywiste

34. Inspekcje

35. Uwagi różne

36. Wypełnił dnia 15. XII. 524.

W. Wierska

37. Sprawdził dnia 15. IX. 59

8. 1966. A. Stawianski
Dulowski



Spis zainwentaryzowanych Zeb. Kult. i szt. woj. lubelskiego str. 37