

**OŚRODEK DOKUMENTACJI  
ZABYTKÓW W WARSZAWIE**  
KARTA EWIDENCYJNA ZABYTKÓW  
ARCHITEKTURY I BUDOWNICTWA

A B C D E F G H I J K L Ł M N O P R S T U V W X Y Z

Nr **LUBELSKIE**

1. Obiekt

DOM

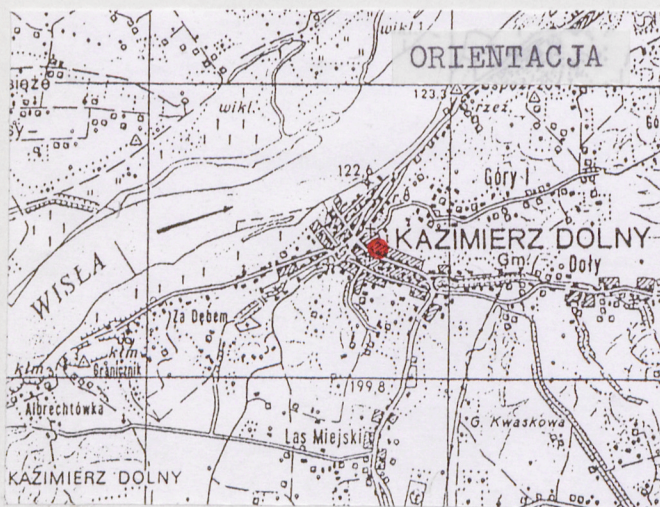
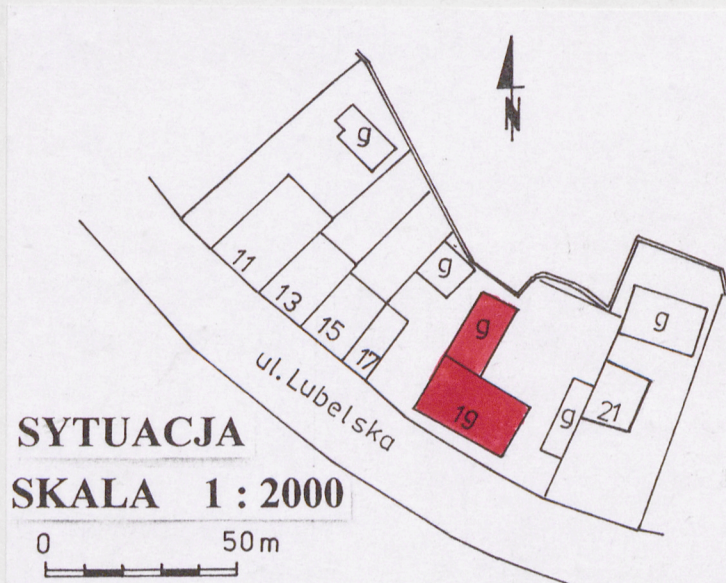
2. Czas powstania

k.XIXw.

3. Miejscowość

KAZIMIERZ DOLNY

11. Zdjęcia, rzut, przekrój, sytuacja, orientacja



4. Adres **24-120 Kazimierz Dolny  
ul. Lubelska 19**

nr hipoteczny .....

lub. ewid. gruntów .....

5. Przynależność administracyjna

województwo **lubelskie**  
pow. **PUŁAWY**  
gmina **Kazimierz Dolny**

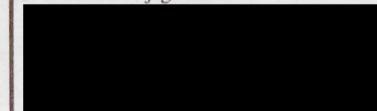
6. Poprzednie nazwy miejscowości

7. Przynależność administracyjna  
przed 1 VI 1975

województwo **lubelskie**

powiat **puławski**

8. Właściciel i jego adres



9. Użytkownik i jego adres

**J.W.**

10. Rejestr zabytków

Nr **A/707** data **25.03.1976r.**



Dom rodzinny zbudowany pod k.XIXw. W posiadaniu - Walencików. Najwcześniej - Florentyna, następnie Krystyna, obecnie [REDACTED]. Obiekt został uszkodzony podczas działań II wojny św. Kamienna część pn.zach.współczesna domowi drewnianemu, zniszczona była aż w 90% i również odbudowana. Obydwie budowle utraciły w znacznym stopniu pierwotny charakter wnętrza.

SYTUACJA: Obiekt usytuowany jest kalenicowo przy pn.pierzei ul.Lubelskiej, na jej odcinku zach., poprzedzony ogródkiem. Ogródzona, trapezoidalna działka na terenie lekko wznoszącym się, oparta jest o wapienny stok naturalnego wyniesienia. Dom frontowy znajduje się w linii regulacyjnej ulicy. Od pn.zach. przylega doń pod kątem prostym oficyna. Przy pd.wsch.granicy działki - niewielki budynek gospodarczy. Otoczenie budowli utwardzone jest chodnikiem z płytek betonowych.

MATERIAŁ I KONSTRUKCJA: Dom drewniany, otynkowany w obrębie elewacji dłuższych i we wnętrzu. Ściany szczytowe i naroża oszalowane. Cokoł obity płytami spilśnionymi! Dach naczółkowy o konstrukcji krokwiowo-płatwiowej, pokryty blachą i papą. Strop drewniany, podłogi z desek. Otwory prostokątne. Okna dwuskrzydłowe, sześciokwaterowe oraz bez podziału na kwatery, z pojedynczymi lufcikami. Drzwi płycinowe przeszklone oraz z nadświetlem /do podwórza/. Wszystkie otwory w profilowanych ramach. Ganek frontowy drewniany, na podmurówce, z daszkiem dwuspadowym. Oficyna z kamienia wapiennego, otynkowana od podwórza i wewnątrz. Pokrycie dwuspadowego dachu i stolarka analogiczna do domu frontowego. Konstrukcja dachu i podłóg drewniana, współczesna. Piwnica sklepiona kolebką.

RZUT: Zabudowa mieszkalna oparta na rzucie litery L. Oficyna zintegrowana z domem frontowym w obrębie traktu tylnego. Dom dwutraktowy, o układzie pomieszczeń niesymetrycznym, wielodzielnym, w amfiladzie. Obecne wejście główne - od tyłu. Oficyna - jednotraktowa, trójdzielna, z wejściem do centralnie usytuowanej sieni na osi w ścianie pd.wsch.

BRYŁA: Dom frontowy prostopadłościenny, jednokondygnacyjny, pod dachem naczółkowym, z gankiem w fasadzie. Oficyna prostopadłościenna, przylegająca do pn.zach.części domu. Przykryta dachem dwuspadowym. W jej części pn.pojedyncza piwnica.



14. Kubatura	790 m <sup>3</sup>	15. Powierzchnia użytkowa	140 m <sup>2</sup>	16. Przeznaczenie pierwotne	Dom mieszkalny	17. Użytkowanie obecne	Dom mieszkalny
18. Prace budowlane i konserwatorskie, ich przebieg i dokumentacja (po 1945 r.)  W pocz.1.70 przeprowadzono remont generalny całości. Restauracja oficyny nieco późniejsza, brak szczegółowych danych.				19. Stan zachowania (fundamenty, ściany zewnętrzne, ściany wewnętrzne, sklepienia, stropy, konstrukcje dachowe, pokrycie dachu, wyposażenie i instalacje)  Stan techniczny dobry.			
20. Najpilniejsze postulaty konserwatorskie Postuluje się pokrycie dachów gontem i przywrócenie pierwotnej komunikacji zewnętrznej przez frontowy ganek.							



21. Akta archiwalne i źródła ikonograficzne (rodzaj, numer i miejsce przechowywania)

22. Bibliografia

Studium hist.urb.Kazimierza Dln.,Lublin 1973,praca zbiorowa  
p.red.Jadwigi Teodorowicz-Czerepińskiej,PP PKZ O/Lublin,  
msp w pos.Muzeum Nadwiślańskiego w Kazimierzu Dln.

23. Uwagi różne

REGIONALNY OŚRODEK  
STUDIÓW I OCHRONY  
ŚRODOWISKA KULTUROWEGO  
23-113 Lublin, ul. Archidiecejska 4  
t. 012565023-34000000  
33-1-831-43107

24. Opracowanie karty ewidencyjnej

tekst ..... mgr Grażyna Michalska ..... 30.11.1998r. ....  
imię, nazwisko, data, podpis

plany, rysunki ..... mgr Grażyna Michalska ..... 30.11.1998r. ....  
imię, nazwisko, data, podpis

mgr Józef Niedźwiedź ..... 30.11.1998r. ....  
zdjęcia fotogr. .... mgr Grażyna Michalska ..... 30.11.1998r. ....  
imię, nazwisko, data, podpis

miejsce przechowywania negatywów ..... PSOZ Lublin .....

KARTA PO WYPEŁNIENIU PODLEGA OCHRONIE NA PODSTAWIE PRZEPISÓW PRAWA AUTORSKIEGO

25. Adnotacje o inspekcjach, informacje o zmianach (daty, imiona i nazwiska wypełniających)

26. Załączniki



1. Miejscowość. . . . . KAZIMIERZ DOLNY	4. Obiekt (nazwa jak w karcie)	5. Zawartość wkładki (nazwa materiału uzupełniającego)
2. Gmina . . . . . loco	DOM	c.d.CZĘŚCI TEKSTOWEJ, RZUT PRZYZIEMIA
3. Województwo . . . LUBELSKIE		FOTOGRAFIE

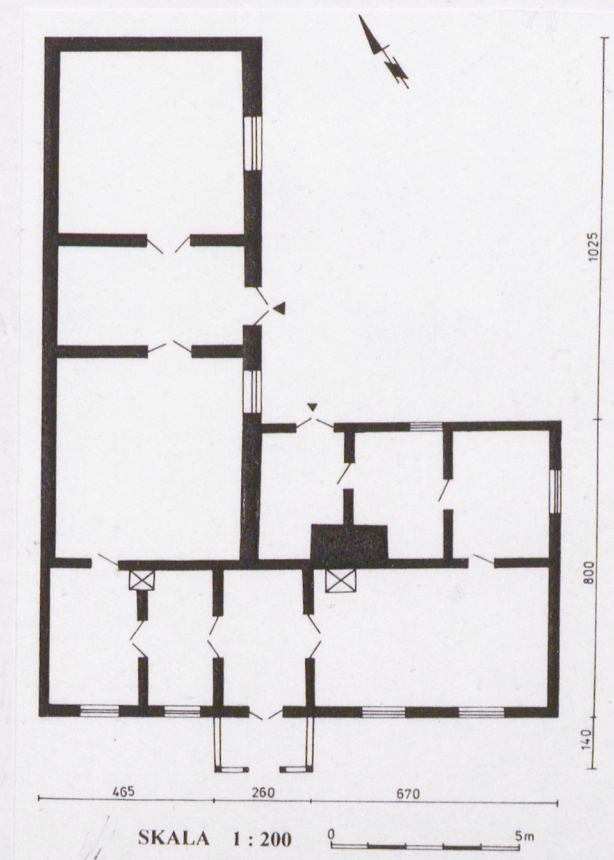
C.d.poz.Nr 13:

ELEWACJE: Niesymetryczne. Na cokole, gładkie. Rozczłonkowane otworami. Fasada pięciosiowa, z gankiem na dwóch słupach, odsuniętym z osi w lewo. Szczytowe: pn.zach.- ślepa, pd.wsch.- z pojedynczym oknem. Okno również w szczycie. Elewacja tylna - dwuosiowa, z głównym wyjściem przy styku z oficyną. Front oficyny trójosiowy, z centralnie usytuowanym wejściem. Pozostałe elewacje ślepe.

WNĘTRZE: Zmodernizowane podczas odbudowy w l.40/50 oraz w pocz.l.70.

WYPOSAŻENIE: Brak elementów do odnotowania.

INSTALACJE: elektr., wod-kan.



Wkładkę założył: . . . mgr Grażyna Michalska 30.11.1998r.  
(imię, nazwisko, data)

Miejsce przechowywania negatywów: . . PSQZ Lublin





2. Elewacja tylna – widok od pn.wsch.



1. Fragment fasady i ściana szczytowa pn.zach. –  
- widok od pd. zach.