

1. Obiekt

DOM

2. Czas powstania

1919 r.

3. Miejscowość

KAZIMIERZ DOLNY



Dom ustawiony kalenicowo, na <sup>sk</sup>tku, poniżej poziomu ulicy. Otoczony niewielkim ogródkiem. Na podmurówce, drewniany, konstrukcji zrębowej, odeskowany, kryty eternitem. Na rzucie prostokąta, z gankiem na słupkach umieszczonym w lewej części elewacji. Dach <sup>an</sup>naczołkowy, nad gankiem prostopadły do niego dach przyczółkowy. Pod budynkiem piwnica kamienna, sklepiona kolebkowo. Ganek na dwu profilowych słupkach, arkadowy. Arkady utworzone przez <sup>an</sup>zastawy, przy czym puste pola między płatwą, zastrzałem i słupem wypełnione są kawałkami drewna. Okap daszku oparty na ozdobnie wyciętych końcówkach płatwi. Szczyt wygłębiony, odeskowany pionowo, ujęty <sup>an</sup>wząbkowane wiatrownice. Ściany do wysokości okapnika z deski, umieszczonego pod oknami, odeskowane pionowo, wyżej - poziomo. Półszczyty dachu głównego odeskowane w jodełkę, okapy podszalowane. Wejście przez drzwi prostokątne, jednoskrzydłowe, płycinowe, z naświetlem prostokątnym. Wewnątrz, w kuchni, piec ozdobiony kaflami z okresu budowy domu, tworzącymi jego zwieńczenie. Podłogi białe. Stropy płaskie. Okna prostokątne, sześcioszybne, w otworach ujętych w opaski.

4. Adres

ul. Krakowska 4

nr hipoteczny .....

5. Przynależność administracyjna

województwo lubelskiegmina W.m.pow. PUŁAWY

6. Poprzednie nazwy miejscowości

7. Przynależność administracyjna  
przed 1.VI.1975województwo lubelskiepowiat puławski8. Właściciel i jego adres Maria KajakW.m.9. Użytkownik i jego adres Maria i RyszardKajak W.m.

10. Rejestr zabytków

Nr ..... data .....

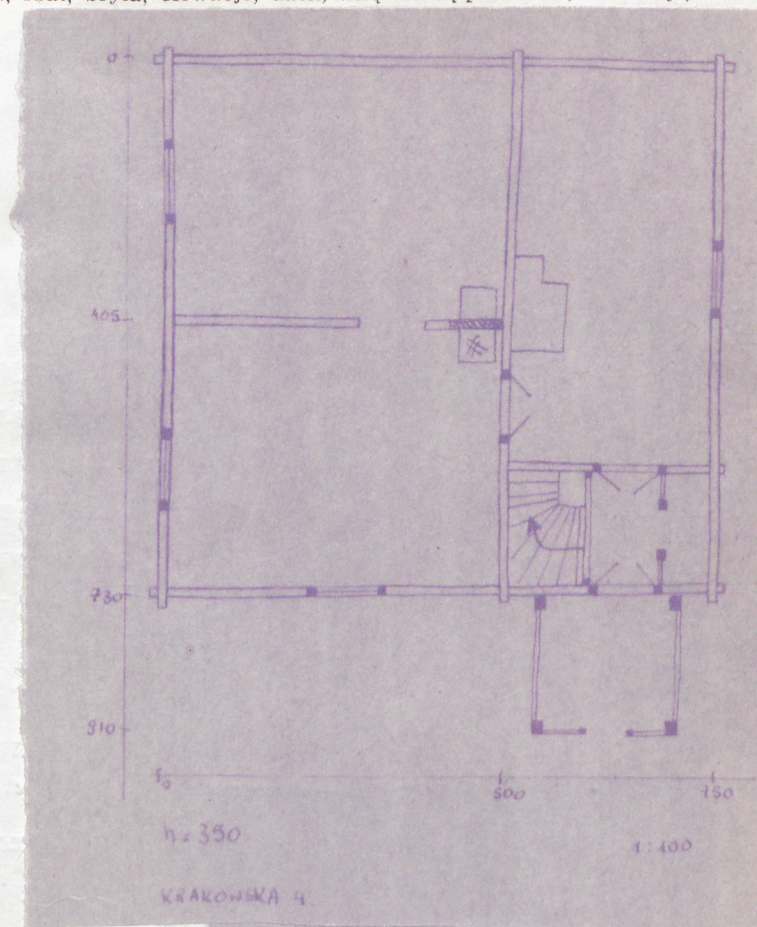
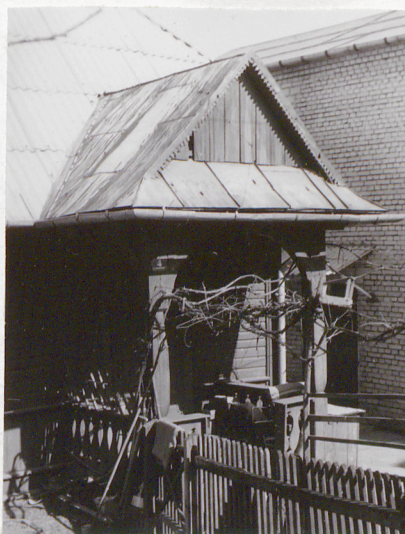
autor zdjęć B.Tondas  
data wykonania 1975 r.  
miejsce przechowywania negatywów zbior własny



12. Autorzy, historia obiektu, określenia stylu.

Fundował i budował Aleksander Gil /ojciec właścicielki/, miejscowy murarz; w czasie II wojny świat. budynek uszkodzony wskutek uderzenia w pobliżu bomby. Przed 1945 r. gruntownie remontowany i oszalowany.

13. Opis (sytuacja, materiał i konstrukcja, rzut, bryła, elewacje, dach, wnętrze wyposażenie, instalacje)

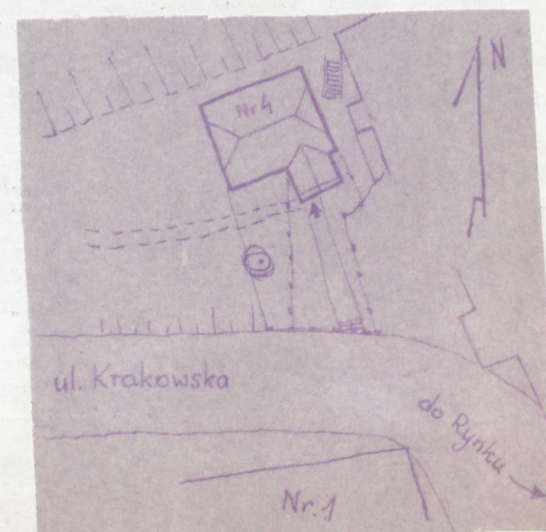
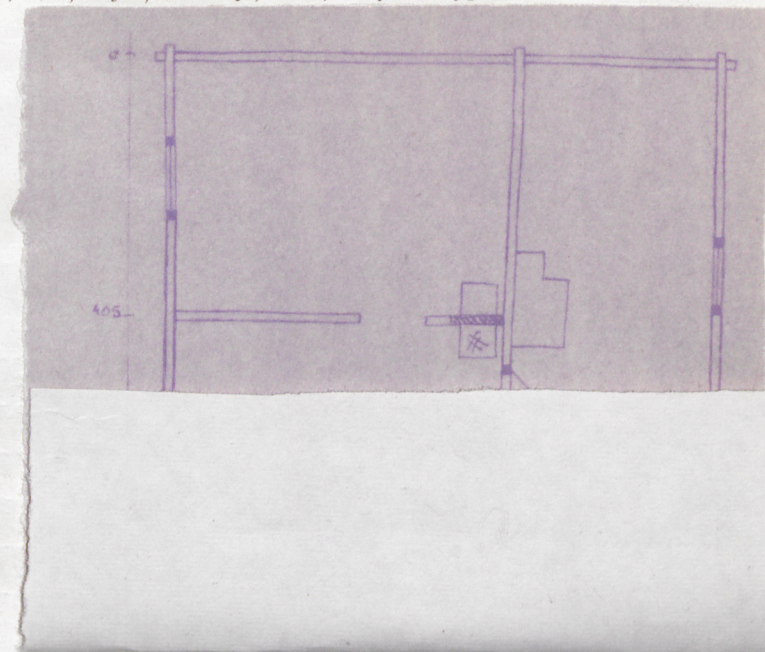




12. Autorzy, historia obiektu, określenia stylu.

Fundował i budował Aleksander Gil /ojciec właścicielki/, miejscowy murarz; w czasie II wojny świat. budynek uszkodzony wskutek uderzenia w pobliżu bomby. Przed 1945 r. gruntownie remontowany i oszalowany.

13. Opis (sytuacja, materiał i konstrukcja, rzut, bryła, elewacje, dach, wnętrze wyposażenie, instalacje)





11. Kubatura	15. Powierzchnia użytkowa	16. Przeznaczenie pierwotne	17. Użytkowanie obecne
192 m <sup>3</sup>	85 m <sup>2</sup>	mieszkalne	mieszkalne
18. Prace budowlane i konserwatorskie, ich przebieg i dokumentacja		19. Stan zachowania (fundamenty, ściany zewnętrzne, ściany wewnętrzne, sklepienia, stropy, konstrukcje dachowe, pokrycie dachu, wyposażenie i instalacje)	
		Stan dobry. Ocementowana podmurówka - należy zwrócić uwagę na możliwość pojawienia się grzyba.	
20. Najpilniejsze postulaty konserwatorskie			



21. Akta archiwalne (rodzaj akt, numer i miejsce przechowywania)

22. Bibliografia

23. Źródła ikonograficzne i fotografie (rodzaj, miejsce przechowywania, sygnatury)

24. Uwagi różne

25 Wypełnił 15. XII. 1976 r.  
mgr Barbara Tondos

26. Sprawdził