

Nr

A

B

C

D

E

F

G

H

I

J

K

L

M

N

O

P

R

S

T

U

V

W

X

Y

Z

LUBELSKIE
lubelskie Z 3423

1. Obiekt

DOM ul. Krakowska 1

2. Czas powstania

XVII? - XVIII w.

3. Styl

bez cech stylowych

4. Materiał

kamień, dachówka
ceramiczna

5. Powierzchnia

~ 140 m²

6. Kubatura

~ 840 m³

7. Autor, historia obiektu

wg. informacji właścicieli była tu kaplica klasztorna w XVIII w. Poprzedni
właściciele: Gionaccy. Ostatni remont (i przeróbka) 20 lat temu, tj. w 1954 r.

8. Opis



Ustawiony na rozdrożu dwu ulic, prostopadle do stoku wzniesienia, nieco przesunięty na osi północ-południe. Prostokątny, dwukondygnacyjny, kryty dachem siodłowym, maczłotowym. Murowany z kamienia, otynkowany. Ściany w dolnej części budynku zeszczerpowane (obawa przed osuwaniem się). Otwory okienne i drzwi prostokątne, o osiach rozchylonych do wewnątrz. Budynki

podpiwniczony. Wejście do piwnicy z podwórza. Piwnice sklepione kolebkowo. W izbach stropy, w pomieszczeniu szczytowym sklepienie kolebkowe, nieco spłaszczone z lunetami. Okna sześciokątne. W ościeżach północnym okiennym z ^{składanymi} profilowanym gzymsiem podokiennym, złożonym z płyty i cwiernika. W elewacji murytowej północnej balkon.

9. Miejscowość:

KAZIMIERZ DOLNY

gm. Wm

10. Powiat puławski

Gmina miasto

Wojew. lubelskie

11. Stacja kolejowa Puławy km

Stacja autobusowa W.m. km

12. Właściciel, jego adres Ostrowski Adolf w.m.

13. Użytkownik, jego adres J.W. + Spółdzielnia Inwalidów w Puławach Zakład Usługowy Szewsko-Rymarski

14. Warunki udostępnienia za pośrednictwem właścicieli

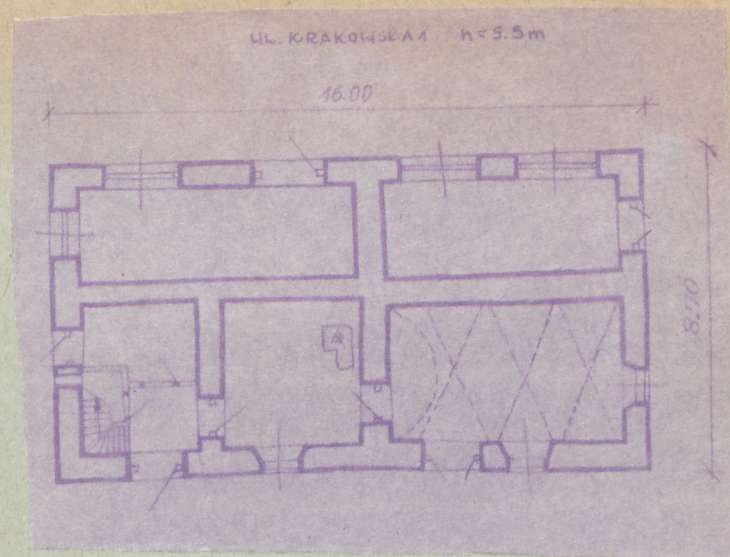
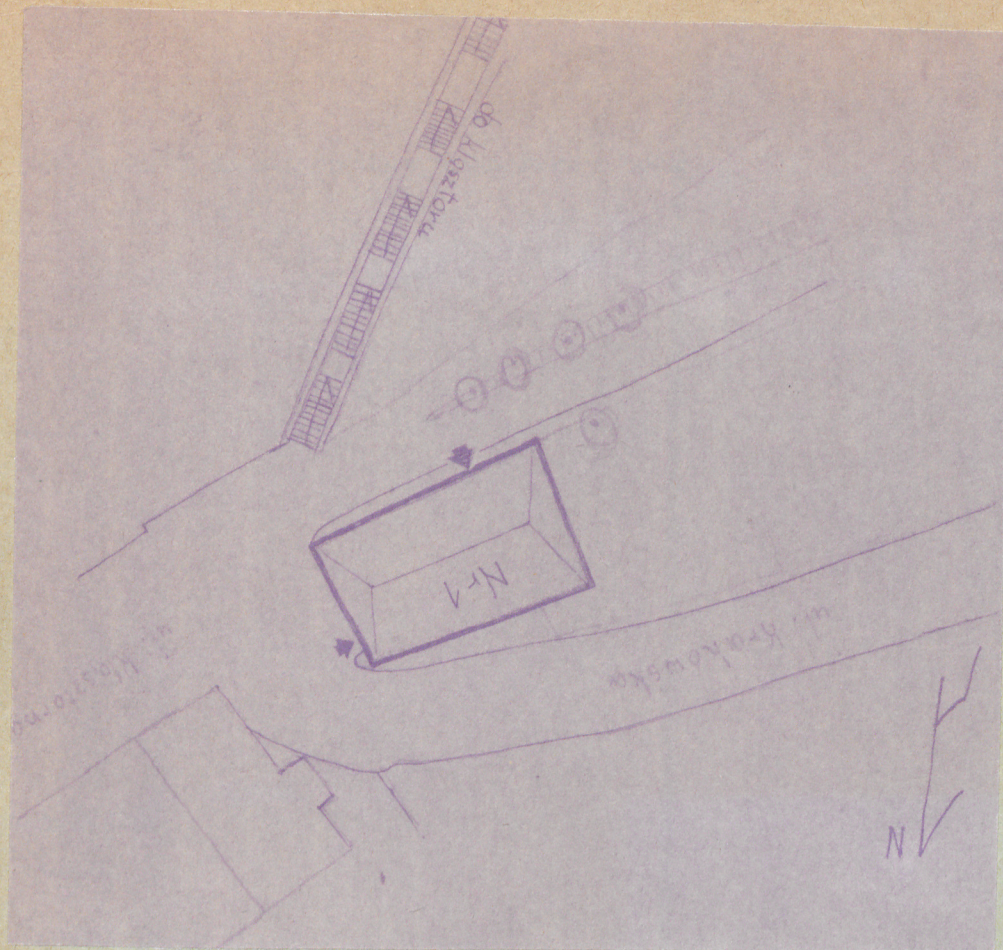
15. Dane hipoteczne i katastralne

16. Data i nr rejestru zabytków

17. Akta

18. Stan obiektu i potrzeby konserwatorskie	19. Data i nazwisko dokonującego wpisu
<p>Budynek zniszczony w czasie działań wojennych, remontowany, w dobrym stanie. <u>Potrzebne</u> opisanie historyczne, badanie architektury - rekonstrukcja wp. wizerunku opor- cenari naukowych. <u>Pilna</u> ekspertyza statyczna i geologiczna.</p>	<p>9. XI. 1973 Tondos</p>

20. Data rozpoczęcia	Wykonawca, zakres prac konserwatorskich, data przyjęcia	K o s z t



Z Y X W V U T S R P O N M L K J I H G F E D C B A Nr

22. Źródła i bibliografia:

23. Ikonografia i negatywy fot.

24. Dokumentacje:

25. Dane ilościowe

26. Użytkowanie

27. Inspekcje:

Ilość budynków	1	Ogrody stylowe	- ha	Pierwotne	?
Ilość kondygn.	1½	Sady i grunty uprawne	ha	Do r. 1939	dom mieszkalny
Ilość izb mieszk.	3	Lasy	- ha	Obecne	- " - " -
Ilość innych pom.	3	Wody	- ha	Postulowane	- " - " -
Ilość piwnic	3				

28. Dekoracja archit. i wystrój:

29. Uwagi:

30. Sprawdził dnia:

31. Wypełnił dnia:

9.XI.1974.

B. Tondos
/Barbara Tondos/