

Nr

A

B

C

D

E

F

G

H

I

J

K

L

M

N

P

R

S

T

U

V

W

Z

1. Obiekt zabytkowy

POZA SPISEM

Chatupa

ul. Czerniawy 3

2. Miejscowość

LUBELSKIE

Kazimierz 5418 gm. wpr

3. Wiek

XIX

4. Styl

budownictwo ludowe

5. Kubatura m<sup>3</sup>

288

6. Powierzchnia w m<sup>2</sup>

a) zabytkowa: 96

b) użytkowa: 96

20. Przynależność administracyjna

a) województwo

lublin

b) powiat

Putawy

c) gmina

KAZIMIERZ

7. Materiał budowlany

przed zniszczeniem

po odbudowie

a) ściany

drewno

b) sklepienia

/

c) stropy

drewno

d) więzania dachu

drewno

e) krycie dachu

gont

11. Ilość budynków

1

12. Ilość kondygnacji

1

13. Użytkowanie wnętrza według ilości:

a) izb mieszkalnych

4

b) innych pomieszczeń

2

c) piwnic

/

14. Grunty należące do zabytku:

ha

a) ogrody stylowe

b) sady i grunty uprawne

c) lasy

d) wody

e) inne

8. Wyposażenie architektoniczne

15. Przeznaczenie pierwotne budynku

mieszkalne - chatupa

16. Użytkowanie w latach ubiegłych

j.w.

17. Użytkowanie obecne

j.w.

18. Nadaje się do użycia na:

j.w.

9. Autorzy i data budowy i przebudowy

Ok. poł. w. XIX.

19. Data, rodzaj i stopień zniszczeń i odbudowy

Data	OPIS	zniszczenia o/o	odbudowa o/o
VIII. 1939 r.	niezniszczona	-	-
XI. 1939 r.	- 4 -	-	-
XII. 1945 r.	- 6 -	-	-
1956	Stan zachowania: dobry	-	-
1959	- 2 - - 4 - - 1 -	-	-
VII 1965	- 4 - - 4 - średni	-	-

10. Udostępnienie

state

21. Stacja

nazwa stacji

odległość od stacji w km

a) kolejowa

Putawy

16 km

b) autobusowa

Kazimierz

w/m

22. Właściciel i jego adres

własność prywatna

właściciel ob. Sterkusowa Bolesława

23. Użytkownik i jego adres

j.w.

24. Inwestor i jego adres:

j.w.

25. Rejestr zabytku nr

rok \_\_\_\_\_ miejsce przechowywania

26. Nazwa księgi hipotecznej

27. Numer hipoteczny

28. Akta

29. Fotografie

nie ma

30. Inwentaryzacja pomiarowa

nie ma



Z

W

V

U

T

S

R

P

N

M

L

K

J

I

H

G

F

E

D

C

B

A

Nr

## 31. Szkic sytuacyjny, plan schematyczny, uwagi opisowe, fotografia



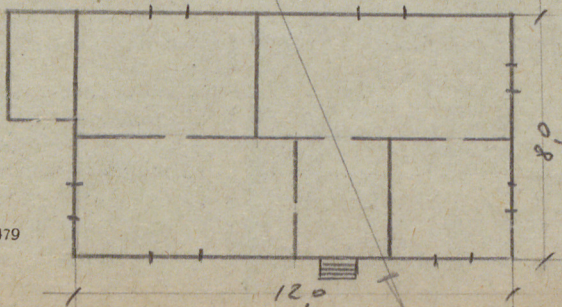
Opis:

Ustawiona szczytowo do drogi. Wolnostojąca.  
Drewniana, na kamiennym podmurzowaniu, konstrukcji  
szkieletowej, zwężająca na wybie ogan. Prostokątna,  
pastlowana. Pierwotnie układ wnętrza dwukondygnacyjny  
z sienią na osi, obecnie niei przebudowana.  
Wewnątrz strop belkowy. Dach naczółkowy z daszkiem  
okapowym. - otwory okienne przeszklone, pierwotnie  
mniejsze, kwadratowe.

Literatura:

Katalog Zabytków Sztuki, pow. puławski, mas. P.J.S. 1954

h = 3,0



## 32. Przebieg prac konserwatorskich

rok	Wyszczególnienie prac	Koszt tys. zł

33. Koszty  
w tys. zł

przewidywane

rzeczywiste

34. Inspekcje

35. Uwagi różne

36. Wypełnił dnia 25.V.56

Brykowski Ryszard

37. Sprawdził dnia 22.V.56 r.

i uzupełnił.

mgr. Ryszard Brykowski