

A B C D E F G H I J K L M N O P R S T U V X Y Z

Nr

LUBELSKIE

1. Obiekt

142/2 SPICHLERZ, OBECNIE DOM MIESZKALNY w zespole dworsko - parkowym

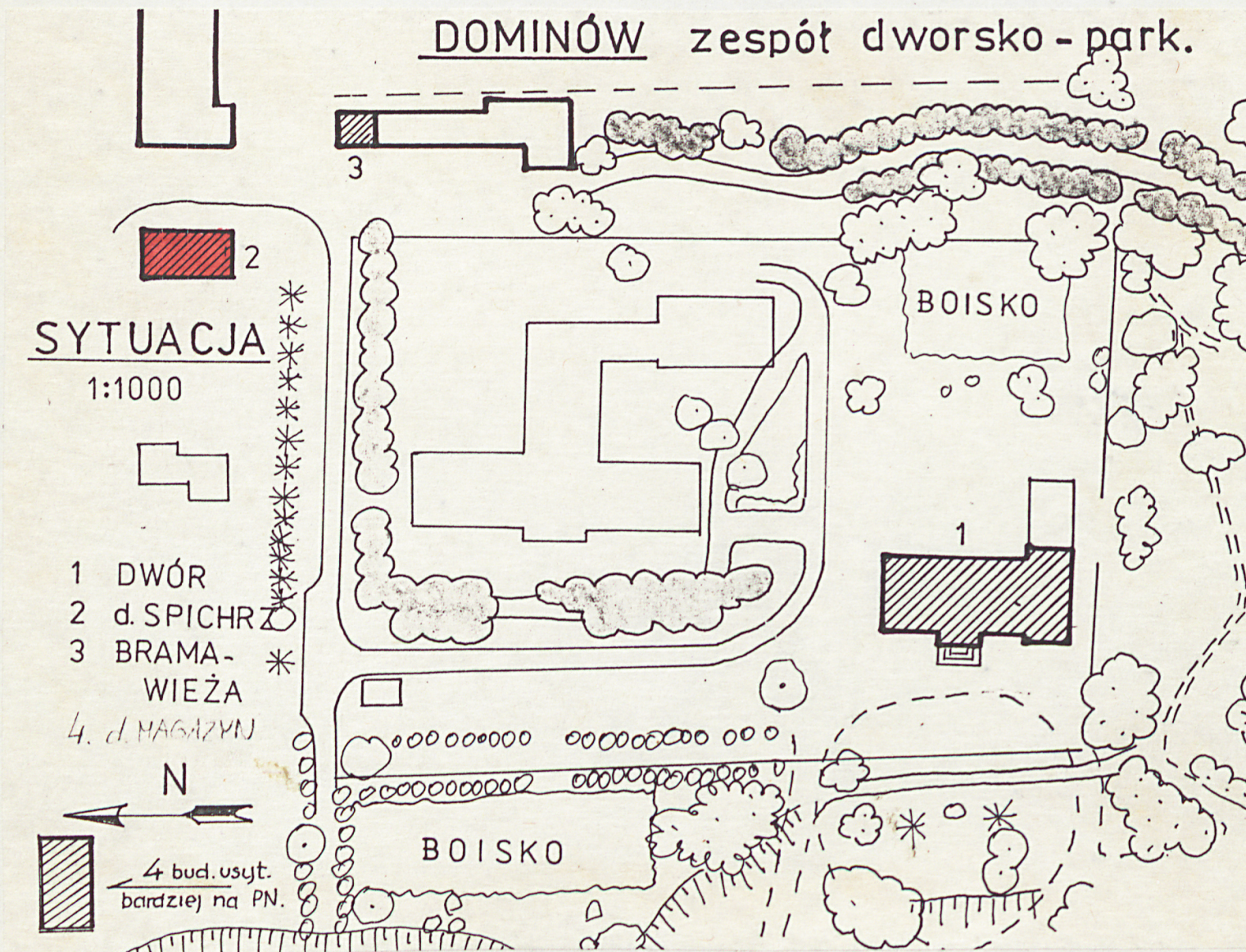
2. Czas powstania

po 1885 roku

3. Miejscowość

DOMINÓW

11. Zdjęcia, rzut, przekrój, sytuacja, orientacja



4. Adres

Dominów

nr hipoteczny

5. Przynależność administracyjna

województwo lubelskie

gmina Głusk

pow. WBLIN

6. Poprzednie nazwy miejscowości

et Smyłów / Ćmielów/
w 1531 roku
Domyłów lub Domyków
w 1653 roku

7. Przynależność administracyjna

przed 1 VI 1975

województwo lubelskie

powiat Lublin

8. Właściciel i jego adres

Ministerstwo
Sprawiedliwości

9. Użytkownik i jego adres

Sąd Wojewódzki,
Zakład dla Nieletnich

10. Rejestr zabytków

Nr 17/745 data 29.10.1977

skreślony 28.05.2013

Na początku XIX wieku Abramowice wraz z folwarkiem w Dominowie, Wolą Abramowicką należą jeszcze do Gałęzowskich. W roku 1828 dobra te przechodzą na rodzinę hrabiów Grabowskich siostry Marię i Walerię.

Po oddzieleniu w 1885 roku od dóbr Abramowice, Dominów przez małżeństwo Marii z Janem Strojnowskim, staje się ich wyłączną własnością.

Strojnowscy po roku 1885 budują tutaj eklektyczny dwór i bramę - wieżę wjazdową do folwarku o architekturze historyzującej.

Zakładają również Strojnowscy ogród spacerowo-użytkowy, który zostaje rozbudowany przez następnych użytkowników: Wilhelma Hessa /pocz. XX wieku/ przemysłowca lubelskiego, od 1911 r. Ludomira Kłobskiego, a od 1929 roku Kazimierza Ślaskiego.

W roku 1944 dobra przechodzą na rzecz Skarbu Państwa.

Sytuacja:

Budynek zlokalizowany jest w płn. wschodniej części założenia zespołu dworsko-parkowego, leży po lewej stronie alei dojazdowej do zespołu gospodarczego.

Materiał, konstrukcja, technika:

- fundamenty z kamienia
- ściany zewnętrzne z cegły pełnej palonej, otynkowane
- dach dwuspadowy, kryty blachą
- okna dwuskrzydłowe, podwójne, niesymetryczne
- drzwi dwuskrzydłowe i jednoskrzydłowe, klepkowe i typowe obite płytą pilśniową.

Rzut:

Budynek założony na planie prostokąta, pierwotnie jednoprzestrzenny, aktualnie po przebudowie dwutraktowy, sześciopiętrowy, z klatką schodową w dziale środkowym.

Bryła:

Budynek trzykondygnacyjny, niepodpiwniczony, z płaskim dachem dwuspadowym krytym blachą, bez poddasza.

Elewacje:

Elewacja frontowa i tylna pięcioosiowe, gładkie, bez detalu architektonicznego, jedynie naroża ujęte pilastrami, całość zwieńczona skromnym o "zbarbaryzowanym" profilu gzymsem.

Elewacje boczne bez otworów, ujęte pilstrami na narożach.

Wnętrze:

Bez cech stylowych, powstałe w wyniku przebudowy spichlerza na mieszkania w 60 latach XX w.

Wyposażenie:

Typowe dla współczesnych mieszkań.

Instalacje:

Instalacja elektryczna, wod-kan.

<p>14. Kubatura</p> <p>1152 m³</p>	<p>15. Powierzchnia użytkowa</p> <p>144 m²</p>	<p>16. Przeznaczenie pierwotne</p> <p>spichlerz</p>	<p>17. Użytkowanie obecne</p> <p>budynek mieszkalny</p>
<p>18. Prace budowlane i konserwatorskie, ich przebieg i dokumentacja</p> <p>Początek lat 60-tych XX wieku przebudowa spichlerza na budynek mieszkalny /wtórny podział wnętrza/.</p> <div data-bbox="159 788 949 1369" data-label="Image"> </div> <p>ELEW PLD. I WSCH.</p>		<p>19. Stan zachowania (fundamenty, ściany zewnętrzne, ściany wewnętrzne, sklepienia, stropy, konstrukcje dachowe, pokrycie dachu, wyposażenie i instalacje)</p> <p>Stan dobry wszystkich elementów budowli, widoczne jednak ślady dawnych zawilgocień.</p>	
		<p>20. Najpilniejsze postulaty konserwatorskie</p> <p>Utrzymanie stanu aktualnego.</p>	

21. Akta archiwalne (rodzaj akt, numer i miejsce przechowywania)

- Księgi Wieczyste i Zbiór Dokumentów dla dóbr Abramowice - Dominów, Archiwum Sądu Rejonowego w Lublinie.
- Działy Braci z Targowiska Gałęzowskich, Archiwum Orzechowskich, Biblioteka im. H. Łopacińskiego w Lublinie, zbiory specjalne, 1630 /o/.

22. Bibliografia

- Słownik Geograficzny Królestwa Polskiego i innych Krajów Słowiańskich, 1880 - 1904.
- Mieczysław Kseniak, Opracowanie ewidencyjne pozostałości parku dworskiego w Dominowie, Lublin 1976 r. /zbiory BDZ Lublin/.

23. Źródła ikonograficzne i fotograficzne (rodzaj, miejsce przechowywania, sygnatury)

- Zbiory BDZ Lublin.
- M. Kseniak, Oprac. ewidencyjne..., tamże.

24. Uwagi różne

PRACOWNIA IDENTYFIKACYJNO-ZADYTKOWEJ
- **ABRYS** - Sp. z o. o.
22-022 Lublin, ul. Okopowa 5a/42
tel. 243-84
- 8020999 -

ABRYS



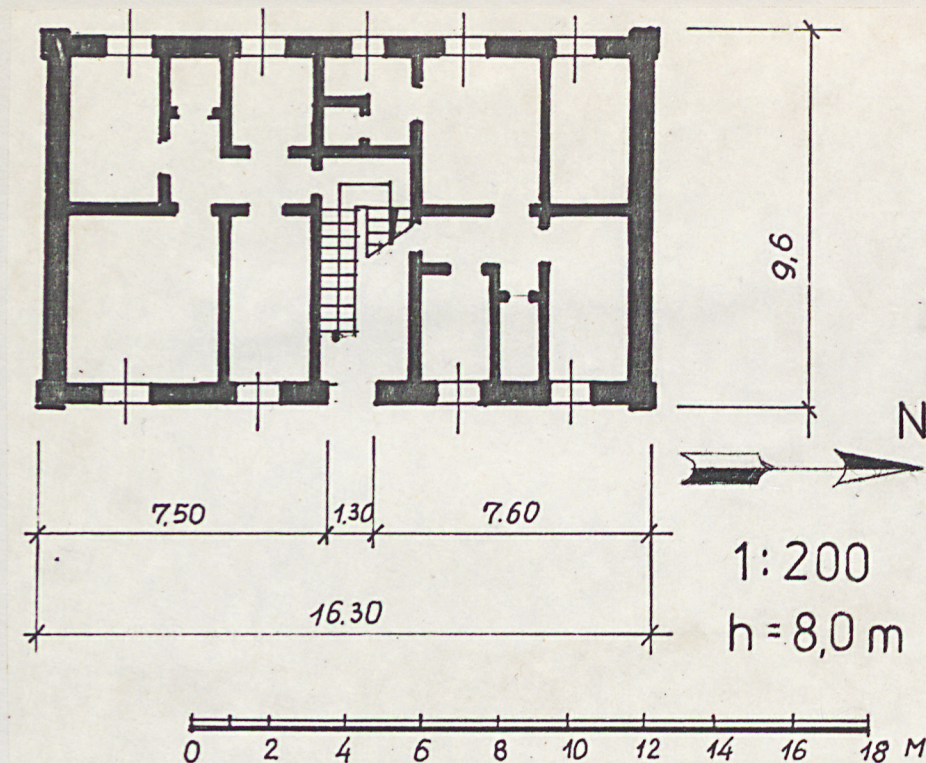
25. Opracował

tekst mgr Wojciech Koziejowski maj 1989 r.
imie, nazwisko, data, podpis
plany, rysunki mgr Wojciech Koziejowski Renata Koziejowska
imie, nazwisko, data, podpis
zdjęcia fotogr. mgr Wojciech Koziejowski 05.1989
imie, nazwisko, data, podpis
miejsce przechowywania negatywów

KARTA PO WYPEŁNIENIU PODLEGA OCHRONIE NA PODSTAWIE PRZEPISÓW PRAWA AUTORSKIEGO !

26. Adnotacje o inspekcjach, informacje o zmianach (daty, imiona i nazwiska wypełniających)

27. Załączniki



ELEW. ZACH.

ELEW. PŁD.



ELEW. PŁN.

mgr Wojciech Koziejowski

