

Nr

A

B

C

D

E

F

G

H

I

J

K

L

M

N

O

P

R

S

T

U

V

W

X

Y

Z

1. Obiekt zabytkowy

DOM przy ul. 22 LIPCA NR 54.

2. Miejscowość

JANÓW LUBELSKI miały

3. Wiek XIX

4. Styl CHARAKTER ZABYTKOWY

5. Kubatura m<sup>3</sup> 5406. Powierzchnia w m<sup>2</sup> ~ 140  
a) zabytkowa: b) użytkowa:20. Przynależność administracyjna  
a) województwo LUBELSKIE

b) powiat m. p.

c) gmina

7. Materiał budowlany

Przed zniszczeniem

Po odbudowie

11. Ilość budynków 1

14. Grunty należące do zabytku: ha

a) ściany

CEGLA

b) sklepienia

c) stropy

DREWNO

d) wiązania dachu

- u -

e) krycie dachu

dachówka

12. Ilość kondygnacji 1

13. Użytkowanie wnętrza według ilości:

a) izb mieszkalnych 5

b) innych pomieszczeń 4

c) piwnice

a) ogrody stylowe

b) sady i grunty uprawne

c) lasy

d) wody

e) inne

21. Stacja Nazwa stacji Odległość od stacji w km

a) kolejowa

b) autobusowa w/m

22. Właściciel i jego adres  
ROBERT I MARIA STRUŻAK

8. Wyposażenie architektoniczne

15. Przeznaczenie pierwotne budynku MIESZKALNE

16. Użytkowanie w latach ubiegłych - u -

17. Użytkowanie obecne CELE KULTURALNE

18. Nadaje się do użycia na MIESZKALNE

19. Data, rodzaj i stopień zniszczeń i odbudowy

Data	O P I S	Zniszczenia %	Odbudowa %
VIII.1939 r.			
XI.1939 r.			
XII.1945 r.			
VI. 1966	STAN DOBRY		

23. Użytkownik i jego adres  
PEDAGOGICZNA BIBLIOTEKA POWIATOWA

24. Inwestor i jego adres

25. Rejestr zabytku Nr.....  
rok..... miejsce przechowywania

26. Nazwa księgi hipotecznej 27. Nr hipoteczny

28. Akta

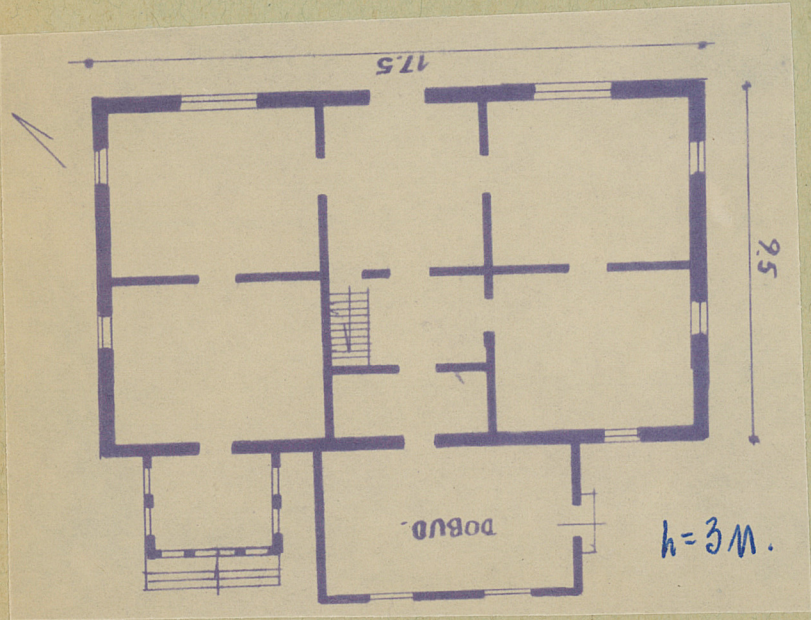
29. Fotografie

30. Inwentaryzacja pomiarowa

10. Udostępnienie DOBRE

Z Y X W V U T S R P O N M L K J I H G F E D C B A Nr

31. Szkic sytuacyjny, plan schematyczny, uwagi opisowe, fotografia



32. Przebieg prac konserwatorskich

Rok	Wyszczególnienie prac	K o s z t tys. zł

33. Koszty w tys. zł	Przewidywane	Rzeczywiste

34. Inspekcje

35. Uwagi różne

FOTO. J. WĄDRZYŃSKI

36. Wypełnił dnia VI. 1966.

mgr. Ryszard Bryłowski

37. Sprawdził dnia