

LUBELSKIE

1. Obiekt

DOM MIESZKALNY

2. Czas powstania

ok.poł.XIX w.

3. Miejscowość

JANÓW LUBELSKI

4. Adres

Janów Lubelski
ul.Ogrodowa 2

nr hipoteczny

5. Przynależność administracyjna

tarnobrzeskie

województwo

Janów Lubelski.

gmina

pow. JANÓW LUB.

6. Poprzednie nazwy miejscowości

do 1653 r. Biała

od 1653 r. Janów

od ok.II poł.XIX w. Janów Lubelski

7. Przynależność administracyjna przed 1.VI.1975

lubelskie

województwo

Janów Lubelski

powiat

8. Właściciel i jego adres:

Gminna Spółdzielnia w Janowie Lub.

9. Użytkownik i jego adres:

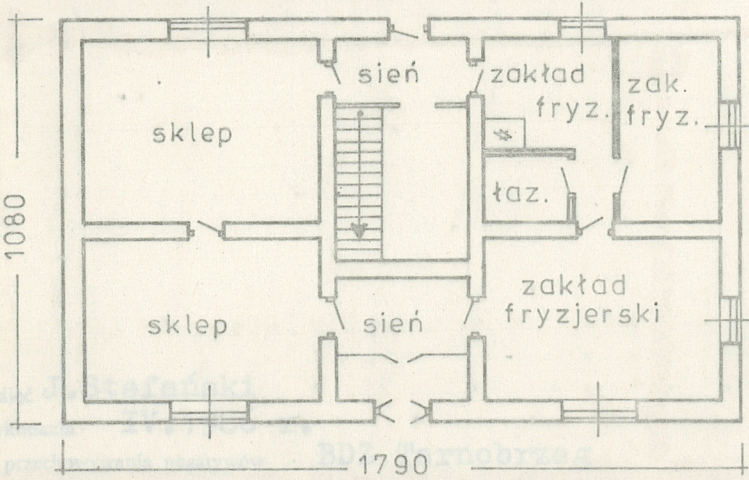
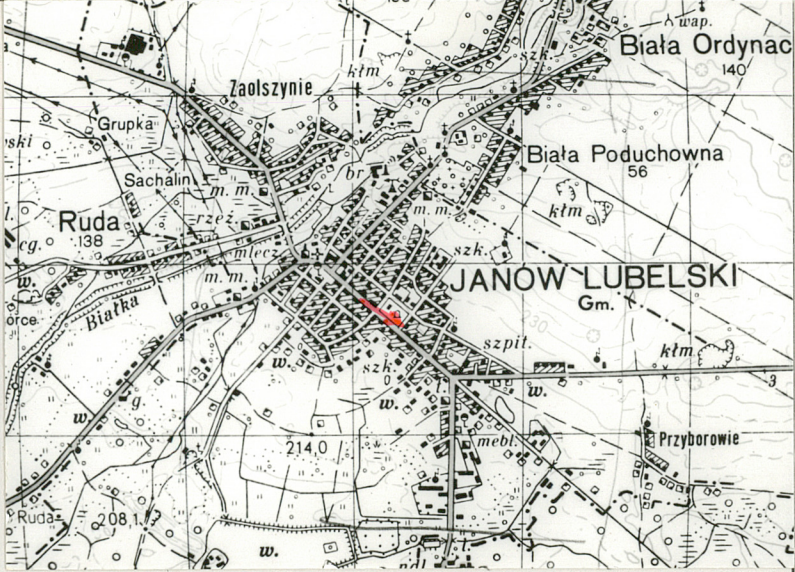
Zakład Fryzjerski

Sklep tekstylno-dziwiarski

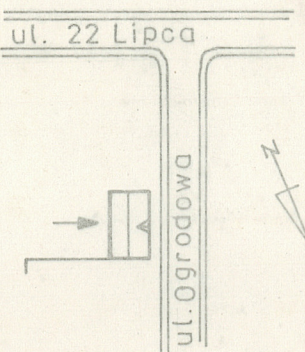
ul.Ogrodowa 2

10. Rejestr zabytków

Nr..... data.....



RZUT PRZYZIEMIA 1:200



SYTUACJA 1:2000

12. Autorzy, historia obiektu, określenia stylu

Dom zbudowany ok. poł. XIX w. w pd.-zach. pierzei rynku "Nowego Miasta", przy ul. Ogrodowej. Wg. planu sytuacyjnego z 1868 r. posesja poprzez okalające mury i budynki tworzyła zamknięty czworobok z wjazdem od strony ulicy i ogrodu. Po przeciwległej pd.-wsch. części posesji stał budynek /stajnia i wozownia/, za nim był ogród. Obecnie poza domem brak dawnej zabudowy. Plan domu od XIX w. do chwili obecnej nie uległ większym zmianom. Tylko w pomieszczeniu po pd.-wsch. stronie sieni zbudowano po 1945 r. ścianki działowe. Wymieniono pokrycie dachówką karpiówką na dachówkę zakładkową. Dach naczółkowy przebudowano na dwuspadowy, zlikwidowano okap z "podsiebitką". Wymieniono stolarkę drzwiową i okienną. Wyburzono dawny trzon kuchenny i piece ogrzewcze.

Właściciele:

W drugiej połowie XIX w. obiekt należał zapewne do Ordynacji Zamojskich i był dzierżawiony przez Karmańskiego. Po II wojnie należał do Siedlaczków. W 1984 r. zakupiony od Siedlaczka przez GS w Janowie.

13. Opis (sytuacja material i konstrukcja, rzut, bryła, elewacje, dach, wnętrze wyposażenie, instalacje)

Sytuacja: obiekt położony w pd.-wsch. pierzei rynku "Nowego Miasta" przy ul. Ogrodowej /boczna ul. 22 Lipca/. Dom zwrócony do ulicy kalenicowo. Posesja od strony pn. ogrodzona murem /szer. 50 cm, wys. ok. 180 cm/.

Materiał, konstrukcja, technika: ściany i szczyty murowane z cegły palonej na zaprawie wapiennej, otynkowane. Grubość ścian zewnętrznych 60 cm, wewnętrznych 20 i 50 cm. Wewnątrz podsufitka obita od spodu trzcina i otynkowana. Wieżba krokwiowo-płatowniowa wzmocniona stolcami i bontami. Złącza zbite tyblami. Dach kryty dachówką ceramiczną zakładkową. We wszystkich pomieszczeniach podłogi deskowe. W sieni schody na strych, deskowe, jednobiegowe. Otwory okienne w szczytach z murowanymi podokiennikami. Okna w elewacji frontowej i jedno okno w elewacji tylnej trójskrzydłowe, sześciopolowe. Pozostałe okna w elewacjach dwuskrzydłowe, czteropolowe, w szczytach dwupolowe. W facjacie okno rombowne czteropolowe. Drzwi do wnętrza obiektu z nadświetlem. W elewacji frontowej drzwi do sieni dwuskrzydłowe, płycinowe, podwójne, pozostałe jednoskrzydłowe płycinowe na zawiasach czopowych z zamkami wpuszczanymi z klamką.

Rzut: obiekt prostokątny. Dwutraktowy. Szerokofrontowy. Podział wnętrza trójosiowy z sienią na osi i pomieszczeniami położonymi symetrycznie po obu stronach sieni.

Bryła: obiekt jednokondygnacyjny z poddaszem. Dach dwuspadowy z facjată od pn.-zach. Zwarty.

Elewacje: frontowa i tylna z gzymsami wieńczącymi, trójosiowe z otworem drzwiowym na osi środkowej i oknami po bokach. Boczna pd.-zach. dwuosiowa z oknami na osiach. Elewacja pn.-wsch. bez podziałów. W każdym szczycie okno.

Wnętrze, wyposażenie: w pomieszczeniu po pd.-wsch. stronie sieni trzon kuchenny kaflowy. W sieni pod klatką schodową piec c.o. Dwa kominy murowane z cegły. Obiekt posiada instalację elektryczną, wodno-kan., c.o.

14. Kubatura	15. Powierzchnia użytkowa	16. Przeznaczenie pierwotne	17. Użytkowanie obecne
1060 m ³	193 m ²	dom mieszkalny	mieszkalne
18. Prace budowlane i konserwatorskie, ich przebieg i dokumentacja		19. Stan zachowania (fundamenty, ściany zewnętrzne, ściany wewnętrzne, sklepienia, stropy, konstrukcje dachowe, pokrycie dachu, wyposażenie i instalacje)	
		Obiekt w dobrym stanie techn.	
20. Najpilniejsze postulaty konserwatorskie			

21. Akta archiwalne (rodzaj akt, numer i miejsce przechowywania)

1.A.P. Lublin AOZ, syg.5502, s.14-15, 78-79

23. Źródła ikonograficzne i fotografie (rodzaj, miejsce przechowywania sygnatury)

Neg. w posiadaniu BDZ Tarnobrzeg

PP PKZ O/Lublin

22. Bibliografia

- 1.Kubiak J., Janów Lubelski. Studium historyczno-urbanistyczne do planu zagospodarowania przestrzennego miasta, PP-PKZ O/Warszawa-PDMH, Warszawa 1969, t.1
- 2.Katalog zabytków sztuki w Polsce, t.8, woj.lubelskie, zesz.7, pow.janowski., W-wa 1961, s.8

24. Uwagi różne

25. Wypełnił

J.Stefański, 1986 r.

26. Sprawdził

27. Załączniki
wkładka nr 1

Miejscowość
JANÓW LUB. ul. Ogrodowa 2

Obiekt
DOM MIESZKALNY



Elewacja pn.-zach. i pn.-wsch.



Elewacja pd.-wsch.

Zabudowa ul. Ogrodowej z ok. poł. XIX w.

