

Nr

5 A B C D E F G H I J K L M N O P R S T U V W X Y Z

1. Obiekt zabytkowy

DZWONNICA BRAMA

2. Miejscowość

JANÓW LUB. *miałe*

3. Wiek XVII

4. Styl

5. Kubatura m³ 2776. Powierzchnia w m²
a) zabytkowa: 36 b) użytkowa: 36

20. Przynależność administracyjna

a) województwo lubelskie
b) powiat Janów Lub.
c) gmina Janów Lub.

7. Materiał budowlany

Przed zniszczeniem

Po odbudowie

11. Ilość budynków 1

14. Grunty należące do zabytku: ha

12. Ilość kondygnacji 2

a) ogrody stylowe —

21. Stacja Nazwa stacji Odległość od stacji w km

13. Użytkowanie wnętrza według ilości:

b) sady i grunty uprawne —

a) kolejowa Polichna 17

a) izb mieszkalnych —

c) lasy —

b) autobusowa Janów 0,3

b) innych pomieszczeń 1

d) wody —

22. Właściciel i jego adres

parafia rz.-kat. Janów Lub.

c) piwnic —

e) inne —

8. Wyposażenie architektoniczne

15. Przeznaczenie pierwotne budynku

23. Użytkownik i jego adres

parafia rz.-kat. Janów Lub.

16. Użytkowanie w latach ubiegłych

17. Użytkowanie obecne

24. Inwestor i jego adres

18. Nadaje się do użycia na

9. Autorzy i data budowy i przebudowy

19. Data, rodzaj i stopień zniszczeń i odbudowy

25. Rejestr zabytku Nr

rok miejsce przechowywania

D. bud. 1694

Data

O P I S

Zniszczenia %

Odbudowa %

VIII.1939 r.

XI.1939 r.

XII.1945 r.

VIII.1959

zaniedbana

10

VII.68

STAN DO ZANIEDBANIA

26. Nazwa księgi hipotecznej

27. Nr hipoteczny

28. Akta

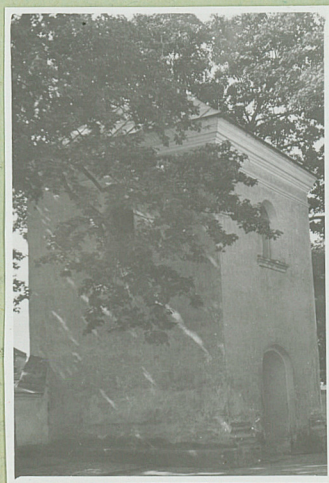
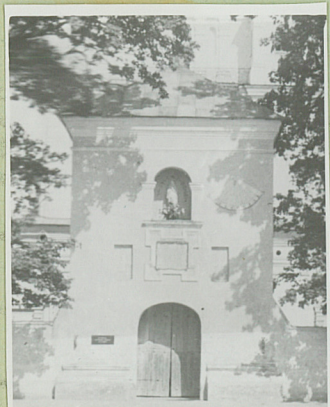
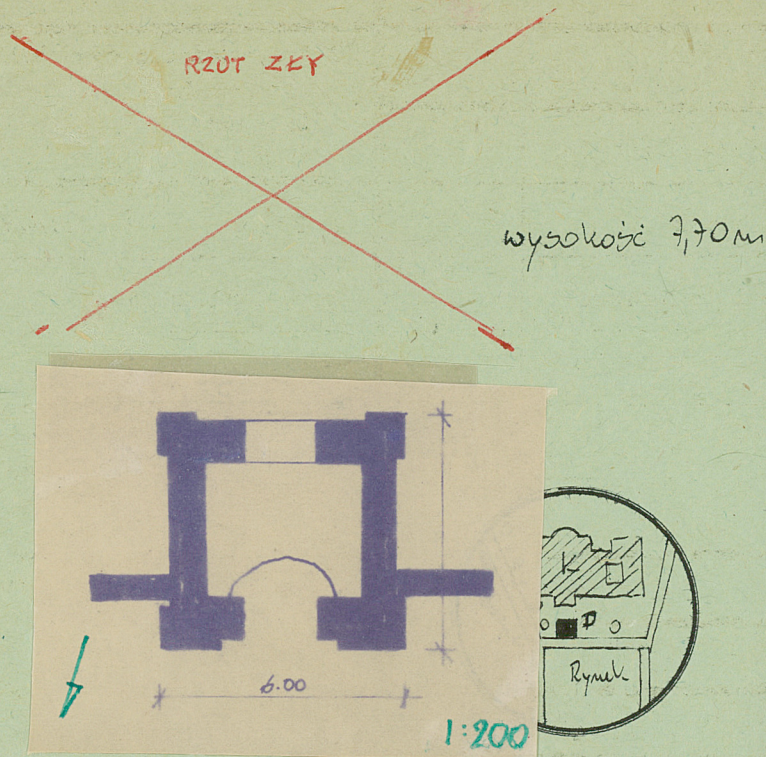
29. Fotografie WKZ i TPIS

30. Inwentaryzacja pomiarowa

10. Udostępnienie

dostępna

31. Szkic sytuacyjny, plan schematyczny, uwagi opisowe, fotografia



32. Przebieg prac konserwatorskich

Rok	Wyszczególnienie prac	Koszt tys. zł

33. Koszty
w tys. zł

Przewidywane

Rzeczywiste

34. Inspekcje



36. Wypełnił dnia

VIII.1958 M. Augustowski

37. Sprawdził dnia

VI.60. J. Wawrzynski

FOT. 3. J. WAWRZYSKI