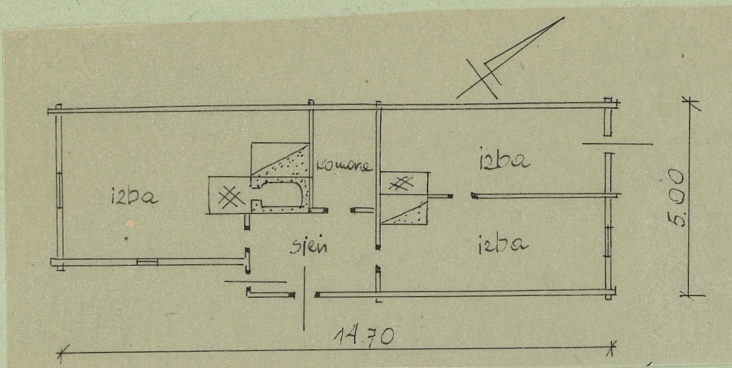






31. Szkic sytuacyjny, plan schematyczny, uwagi opisowe, fotografia



wysokość 2,00m

32. Przebieg prac konserwatorskich

Rok	Wyszczególnienie prac	Koszt tys. zł

33. Koszty  
w tys. zł

Przewidywane

Rzeczywiste

34. Inspekcje

35. Uwagi różne

36. Wypełnił dnia

VIII.1958 M. Augustowski

37. Sprawdził dnia

