

OŚRODEK DOKUMENTACJI
ZABYTKÓW w WARSZAWIE

KARTA EWIDENCYJNA ZABYTKÓW
ARCHITEKTURY I BUDOWNICTWA

A B C D E F G H I J K L M N O P R S T U V X Y Z

Nr

LUBELSKIE

1. Obiekt

SZEŚCIORAK, w osadzie folwarcznej

2. Czas powstania

ok.1910 r.

3. Miejscowość

J A B Ł O Ń

4. Adres

Jabłoń
ul.A.Zamoyskiego 11

nr hipoteczny

5. Przynależność administracyjna

województwo białskopodlaskie

gmina Jabłoń pow. PARCZEW

6. Poprzednie nazwy miejscowości

7. Przynależność administracyjna
1 VI 1975

województwo lubelskie

powiat Parczew

8. Właściciel i jego adres

Gnatek Mateusz, Romańczuk Adam,
Kozakiewicz Maria
Jabłoń
ul.Zamoyskiego 11

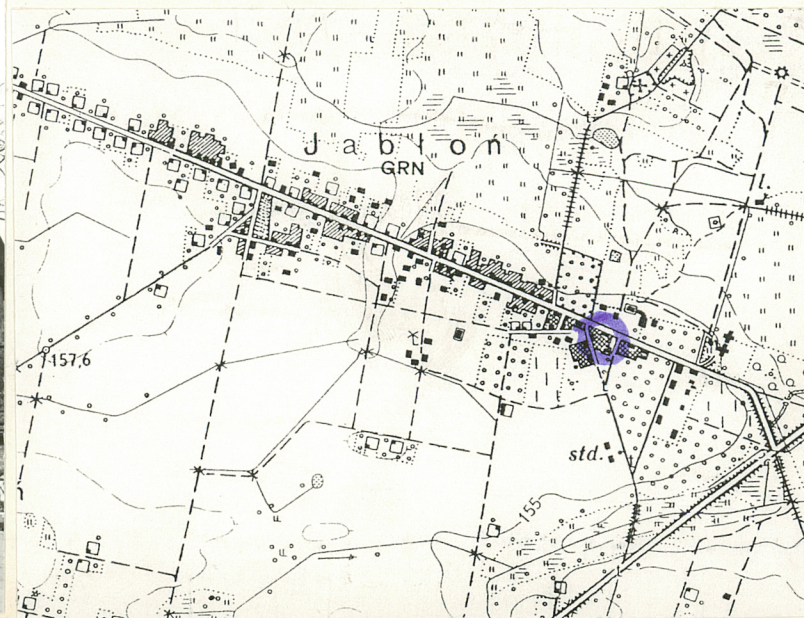
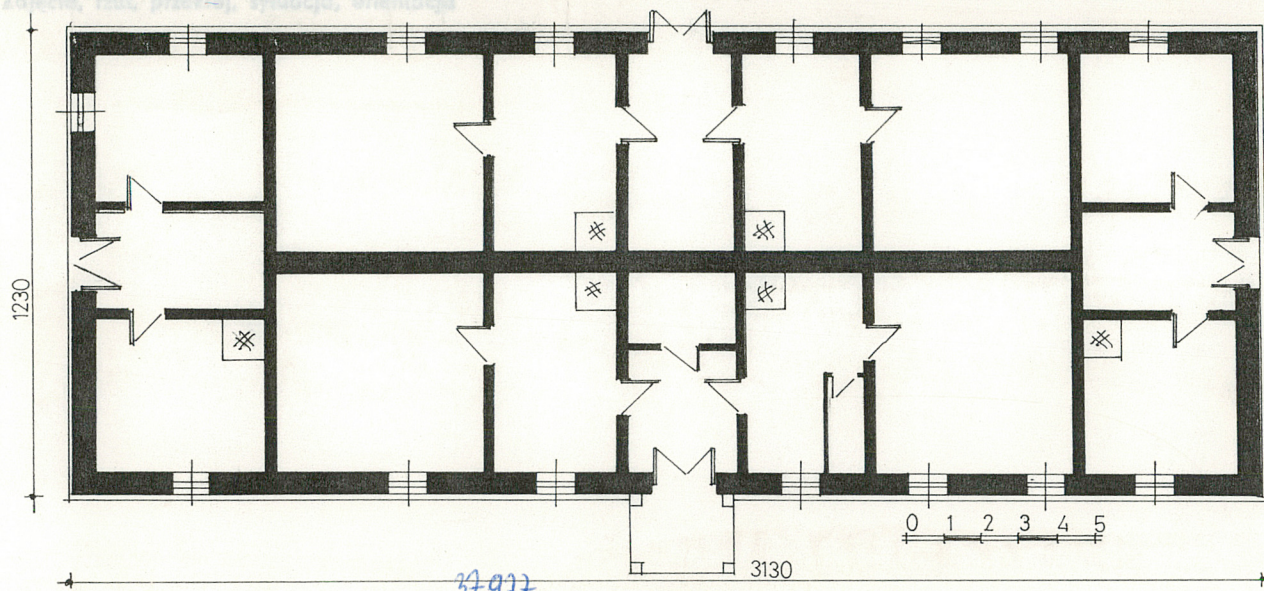
9. Użytkownik i jego adres

j.w.

10. Rejestr zabytków

Nr

data



12. Autorzy, historia obiektu, określenie stylu

Wybudowany przez Tomasza Zamoy-
skiego na pocz.XX.w.(ok.1910 r.).
Zachowany w niezmienionym stanie.
W 1992 r.zakupiony przez obecnych
właścicieli.

Ekлекtyczny.

13. Opis (sytuacja, materiał i konstrukcja, rzut, bryła, elewacje, wnętrze, wyposażenie, instalacje)

SYTUACJA:

Położony w środku wsi, przy głównej drodze, / ulicy przez wieś, ul. Augusta Zająskiego, pod nr.9. Na wprost zespołu pałacowego. Działka siedliskowa prostokątna, ogrodzona metalową siatką. Sześciorak ustawiony wzdłuż ulicy, frontem na wsch., ku pałacowi. Za nim nowe bloki mieszkalne, od pd. budynek przedszkola.

MATERIAŁ I KONSTRUKCJA:

Murowany z cegły na zaprawie wapiennej, obustronnie tynkowany. Opaski okienne z czerwonej cegły. Podłogi drewniane, deskowe, na legarach. Stropy drewniane, belkowe, nagie. Pułapy deskowe, ocieplone polepą z gliny i słomianej sieczki. Wieżba dachowa drewniana, krokwiowo-stolcowa. Dach kryty falistym eternitemi blachą ocynkowaną. Trzony kominowe ceglane, wprowadzone w ścianę. Kuchnie czterofajerkowe, z okapem. Piece grzewcze kaflowe, schody na strych drabiniaste, zewnętrzne betonowe, wylewane.

RZUT:

Na planie wydłużonego prostokąta, dwutraktowy, siedmiodziałowy, z lustrzanym układem pomieszczeń. Na środku dwie sienie, przy nich kuchnie dalej pokoje. W działach skrajnych na środku sień od frontu kuchnia, od tyłu pokój. Tak więc w trakcie frontowym kuchnia, pokój, kuchnia, sień, kuchnia, pokój, kuchnia. Pokoje dwukrotnie większe. W trakcie tylnym analogiczny układ pomieszczeń.

BRYŁA:

Niepodpiwniczona, parterowa, prostopadłościenna, nakryta dachem naczółkowym, wyższym od zrębu. Od frontu na osi niewielka dobudówka, nakryta dachem pulpitowym.

ELEWACJE:

Elewacje tynkowane, z cokolikiem, zwieńczone prostym gzymsem. Otwory okienne i drzwiowe prostokątne, zwieńczone niewielkim łukiem odcinkowym. Okna w szerokiej opasce z czerwonej cegły imitującej "boniowanie". Elewacja frontowa (wsch.) ośmioosiowa, na środku drzwi, po stronie pn. cztery okna, po pd. trzy. Elewacja tylna ośmioosiowa, na środku drzwi po bokach pierwotnie po trzy analogicznie rozmieszczone okna, obecnie w części pd. wybite czwarte, dodatkowe. Elewacja szczytowa pd. z drzwiami na środku i oknem w części zach.. W szczycie na osi okno jak pozostałe. Elewacja szczytowa pn. jednoosiowa, z drzwiami na środku i oknem w szczycie.

WNĘTRZE:

Złożony z sześciu mieszkań, dwóch narożnych oraz czterech wewnętrznych. Narożne złożone z kuchni, pokoi i sieni. Mieszkania środkowe złożone z kuchni i pokoju oraz wspólnej sieni. We wszystkich pomieszczeniach deskowe podłogi, tynkowane ściany i stropy. Sienie ciemne, kuchnie z jednym oknem, większość pokoi z dwoma oknami. Komunikacja z zewnątrz do sieni, wewnątrz w układzie traktowym w ramach jednego mieszkania.

INSTALACJE:

Elektryczna, wod.-kan., ogrzewanie piecowe.

14. Kubatura <div style="text-align: right;">3</div> ok. 1488 m	15. Powierzchnia użytkowa <div style="text-align: right;">2</div> 372 m	16. Przeznaczenie pierwotne sześciorak	17. Użytkowanie obecne dom mieszkalny
18. Prace budowlane i konserwatorskie, ich przebieg i dokumentacja Brak remontów zmieniających układ przestrzenny i bryłę budynku. Bieżący remont ok. 1978 roku wprowadził na elewacje tynki nakrapiane a na dach eternit falisty.		19. Stan zachowania (fundamenty, ściany zewnętrzne, ściany wewnętrzne, sklepienia, stropy, konstrukcje dachowe, pokrycie dachu, wyposażenie i instalacje) Sciandy - lekko zawilgocone, odpadają tynki Podłogi - wyeksploatowane Wieżba dachowa - dobra. Pokrycie dachu - dobre Stropy - dość dobre. Stolarka okienna i drzwiowa - wyeksploatowana 20. Najpilniejsze postulaty konserwatorskie Remont kapitalny	

21. Akta archiwalne (rodzaj akt, numer i miejsce przechowania)

24. Uwagi różne

22. Bibliografia

- Zabytki architektury i budownictwa w Polsce, woj. białskopodlaskie, ODZ W-wa 1984 r., s-57

25. Opracował

tekst mgr Stanisław Fiedorczuk 1993 r.

imię, nazwisko, data, podpis

plany, rysunki mgr Stanisław Fiedorczuk 1993 r.

imię, nazwisko, data, podpis

zdjęcia fotograf. mgr Stanisław Fiedorczuk 1993 r.

imię, nazwisko, data, podpis

miejsce przechowania negatywów PSOZ O/Biała Podlaska

Karta po wypełnieniu podlega ochronie na podstawie przepisów prawa autorskiego

26. Adnotacje o inspekcjach, informacje o zmianach (daty, imiona i nazwiska wypełniających)

23. Źródła ikonograficzne i fotografie (rodzaj, miejsca przechowania sygnatury)

27. Załączniki
Wkładka

1. Miejscowość

JABŁON

37980

2. Obiekt (nazwa jak w karcie)

SZESCIORAK, ul. Zamoyskiego 11

3. Zawartość wkładki (nazwa obiektu lub materiału uzupełniającego)

fotografie, plany



37986



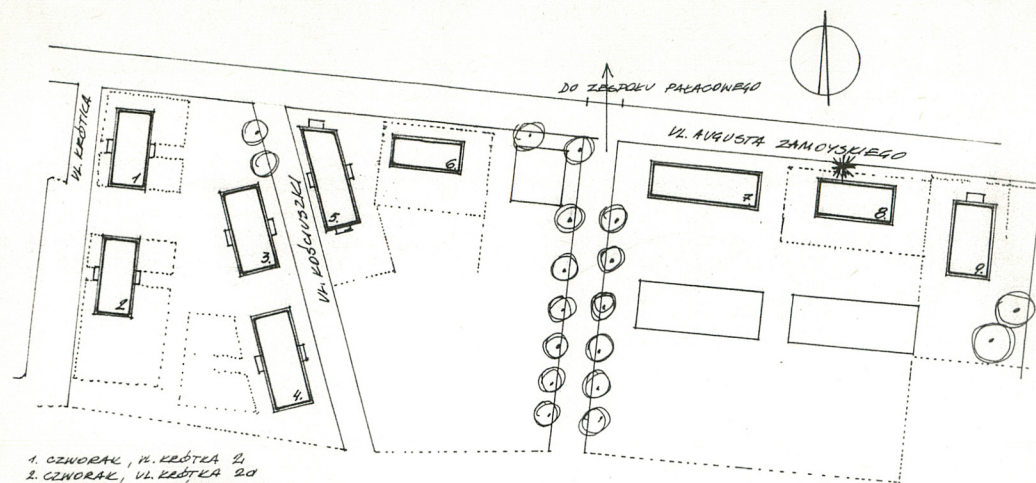
37983



37978



37978



1. CZWORAK, W. KŁOSTA 2,
2. CZWORAK, UL. KŁOSTA 20
3. CZWORAK, UL. KOŚCIUSZKI 2
4. CZWORAK, UL. KOŚCIUSZKI 4
5. CZWORAK, UL. KOŚCIUSZKI 1
6. CZWORAK, UL. ZAMOYSKIEGO 13
7. CZWORAK, UL. ZAMOYSKIEGO 11
8. CZWORAK, UL. ZAMOYSKIEGO 9
9. CZWORAK, UL. ZAMOYSKIEGO 5