

OŚRODEK DOKUMENTACJI
ZABYTEKÓW w WARSZAWIE

KARTA EWIDENCYJNA ZABYTEKÓW
ARCHITEKTURY I BUDOWNICTWA

A B C D E F G H I J K L M N O P R S T U V X Y Z

Nr

LUBELSKIE

1. Obiekt

D W O J A K, OB.PRZEDSZKOLE w zespole osady folwarcznej

314/122/316

37985

2. Czas powstania

ok.1910Rś

3. Miejscowość

J A B Ł O N

4. Adres

Jabłoń
ul.Augusta Zamoyskiego 7

nr hipoteczny

5. Przynależność administracyjna

województwo białkopodlaskie

gmina Jabłoń

pow. PARCZEW

6. Poprzednie nazwy miejscowości

7. Przynależność administracyjna
1 VI 1975

województwo lubelskie

powiat Parczew

8. Właściciel i jego adres

Urząd Gminy
w Jabłoni

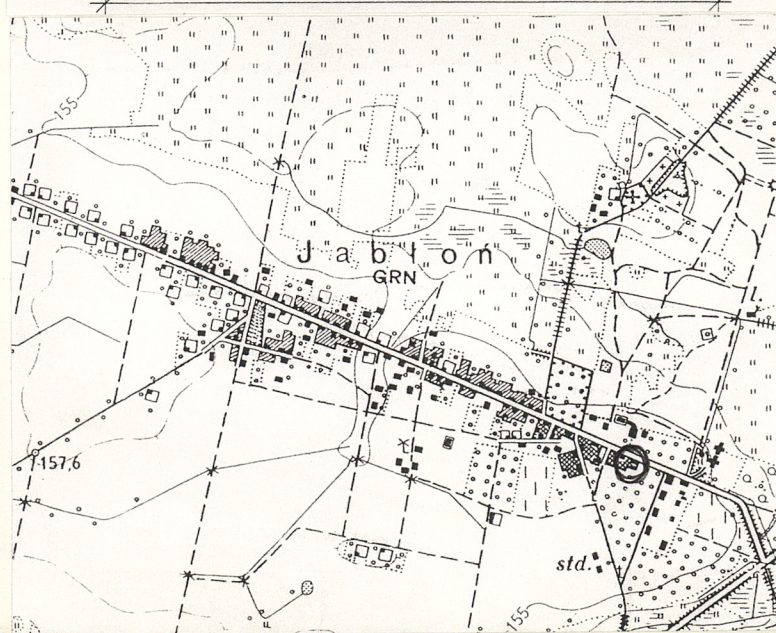
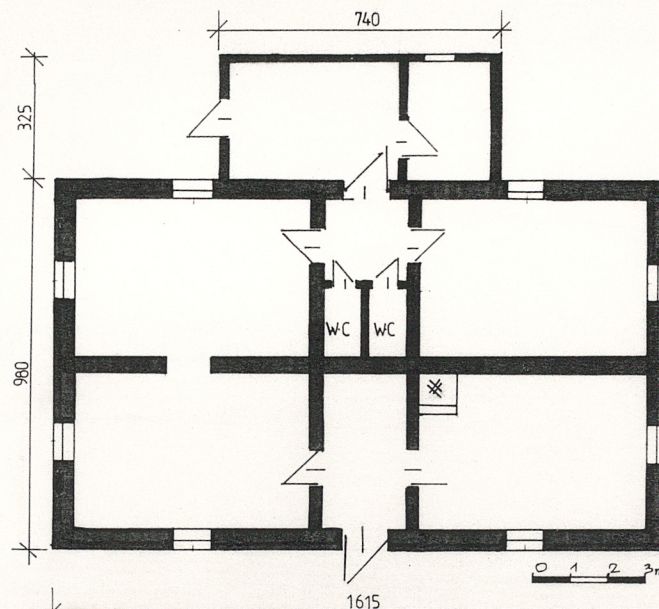
9. Użytkownik i jego adres

Przedszkole Gminne
w Jabłoni

10. Rejestr zabytków

Nr

data



12. Autorzy, historia obiektu, określenie stylu

Wybudowany na pocz. XX. wieku, ok. 1910 roku przez Tomasza Zamoy-
skiego. Upaństwowiony po 1944 r..
W 1976 roku zamieniony na Przed-
szkole. Gruntownie remontowany
w 1992 roku.

Eklektyzm.

13. Opis (sytuacja, materiał i konstrukcja, rzut, bryła, elewacje, wnętrze, wyposażenie, instalacje)

- SYTUACJA:

Położony w środku wsi, przy głównej drodze/ulicy przez wieś, ul. Augusta Zamoy-
skiego pod nr 7. Na przeciw zespołu pałacowego. Po jego pn. stronie ośmiorak, po
pd. rządówka. Za nim (na zach.) nowe bloki mieszkalne. Zwrócony frontem do ulicy,
na wsch.. Działka siedliskowa ogrodzona metalową siatką.

- MATERIAŁ I KONSTRUKCJA:

Murowany z cegły na zaprawie wapiennej, obustronnie tynkowana. Opaski okienne z
czerwonej cegły. Podłogi drewniane, deskowe, na legarach. Stropy drewniane, belko-
we, nagie. Pułapy deskowe, ocieplone polepą z gliny i słomianej sieczki. Wieżba
dachowa drewniana, krokwiowo-stolcowa. Dach kryty falistym eternitem. Trzony ko-
minowe ceglane, wprowadzone w ścianę. Kuchnie czterofajerkowe, z okapem. Piece
grzewcze kaflowe, schody na strych drabiniaste, zewnętrzne betonowe, wylewane.

- RZUT:

Na planie wydłużonego prostokąta. Dwutraktowy, trójdziałowy, dział środkowy wie-
lokrotnie węższy. W trakcie frontowym dwa pokoje i sień na środku. W trakcie tyl-
nym dwa pokoje i sień na środku, w sieni sanitariaty. Dobudówka zach. prostokątna
dwpomieszczeniowa, na środku elewacji.

- BRYŁA:

Parterowa, niepodpiwniczona, prostopadłościenna, zwarta, nakryta dwuspadowym da-
chem. Z tyłu nowa dobudówka kryta dachem pulpitowym.

- ELEWACJE:

Elewacje otynkowane, na cokole, zwieńczone prostym gzymsem. Otwory okienne i drzwi-
we prostokątne, w opaskach z czerwonej cegły imitujących boniowanie. Elewacja fron-
towa wsch. trójosiowa, na środku drzwi, po bokach okna. Elewacja tylna z dobudówką
na środku i oknami po bokach. Elewacje szczytowe (pd. i pn.) analogicznie opracowa-
ne, dwuokienne, w szczytach na środku okna jak pozostałe.

- WNETRZE:

Pomieszczenia pozbawione cech je wyróżniających. We wszystkich deskowe podłogi,
tynkowane stropy i ściany. Sale doświetlone parami okien, sienie ciemne. Komunika-
cja zewnętrzna do sieni, wewnętrzna w układzie traktowym i działowym.

- INSTALACJE:

Wod.-kan., elektryczna, ogrzewanie piecowe

14. Kubatura <div> <div>3</div> <div>ok.640 m</div> </div>	15. Powierzchnia użytkowa <div> <div>2</div> <div>160 m</div> </div>	16. Przeznaczenie pierwotne <div>dwojak</div>	17. Użytkowanie obecne <div>przedszkole</div>
18. Prace budowlane i konserwatorskie, ich przebieg i dokumentacja <div> <div>Remont kapitalny w 1992 roku doprowadził do powstania dobudówki(od tyłu).</div> </div>		19. Stan zachowania (fundamenty, ściany zewnętrzne, ściany wewnętrzne, sklepienia, stropy, konstrukcje dachowe, pokrycie dachu, wyposażenie i instalacje) <div> <div> <div>Ściany - dobre</div> <div>Podłogi - dobre</div> <div>Stropy - dobre</div> <div>Dach - dobry</div> <div>Stolarka - dobra</div> </div> </div>	
		20. Najpilniejsze postulaty konserwatorskie <div>Brak.</div>	

21. Akta archiwalne (rodzaj akt, numer i miejsce przechowania)

22. Bibliografia

Zabytki architektury i budownictwa w Polsce, woj. białsko-podlaskie, ODZ W-wa 1984 r., s-57.

23. Źródła ikonograficzne i fotografie (rodzaj, miejsca przechowania sygnatury)

24. Uwagi różne

25. Opracował

tekst mgr Stanisława Fiedorczuk 1993 r.
imię, nazwisko, data, podpis

plany, rysunki mgr Stanisław Fiedorczuk 1993 r.
imię, nazwisko, data, podpis

zdjęcia fotograf mgr Stanisław Fiedorczuk 1993 r.,
imię, nazwisko, data, podpis

miejsce przechowania negatywów PSOZ O/Biała Podl.

Karta po wypełnieniu podlega ochronie na podstawie przepisów prawa autorskiego

26. Adnotacje o inspekcjach, informacje o zmianach (daty, imiona i nazwiska wypełniających)

27. Załączniki

Wkładka

1. Miejscowość

JABŁON

2. Obiekt (nazwa jak w karcie)

DWOŻAK, ob. przedszkole

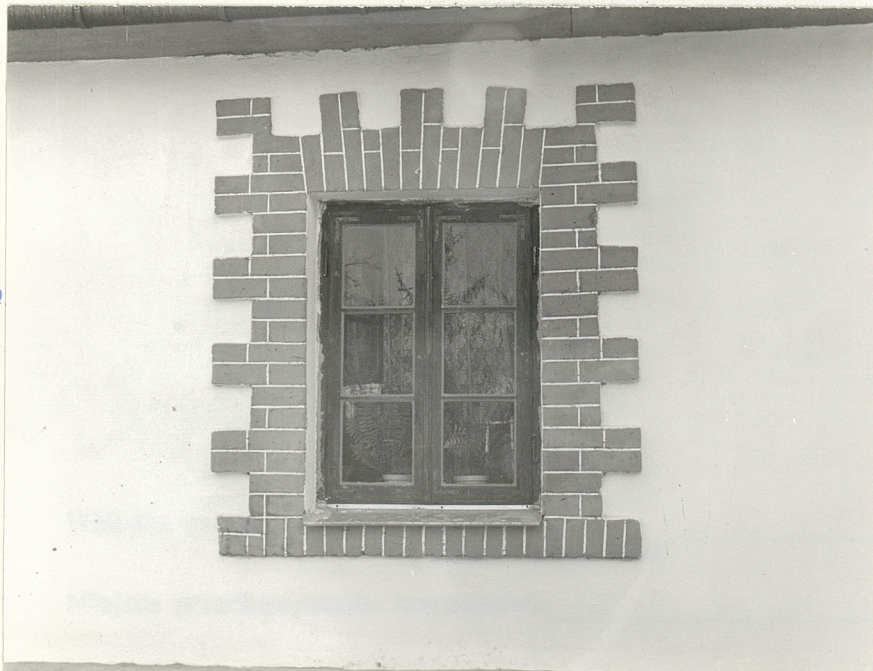
3. Zawartość wkładki (nazwa obiektu lub materiału uzupełniającego)

fotografie, plany

37887



38018



37486

