

OŚRODEK DOKUMENTACJI
ZABYTEKÓW w WARSZAWIE

KARTA EWIDENCYJNA ZABYTEKÓW
ARCHITEKTURY I BUDOWNICTWA

A B C D E F G H I J K L M N O P R S T U V X Y Z

Nr

LUBELSKIE

1. Obiekt

SZEŚCIORAK, w zespole osady folwarcznej

314/17/3/1

2. Czas powstania

1914 r.

3. Miejscowość

J A B Ł O Ń

4. Adres

Jabłoń
ul. Kościuszki 1

nr hipoteczny

5. Przynależność administracyjna

województwo białskopodlaskie

gmina Jabłoń

6. Poprzednie nazwy miejscowości

7. Przynależność administracyjna
1 VI 1975

województwo lubelskie

powiat Parczew

8. Właściciel i jego adres

Osypiuk Maria, Jaworski Janusz,
Mroczek Leszek, Łabejko Tomasz,
Mospółek Ryszard
Jabłoń. ul. Kościuszki 1

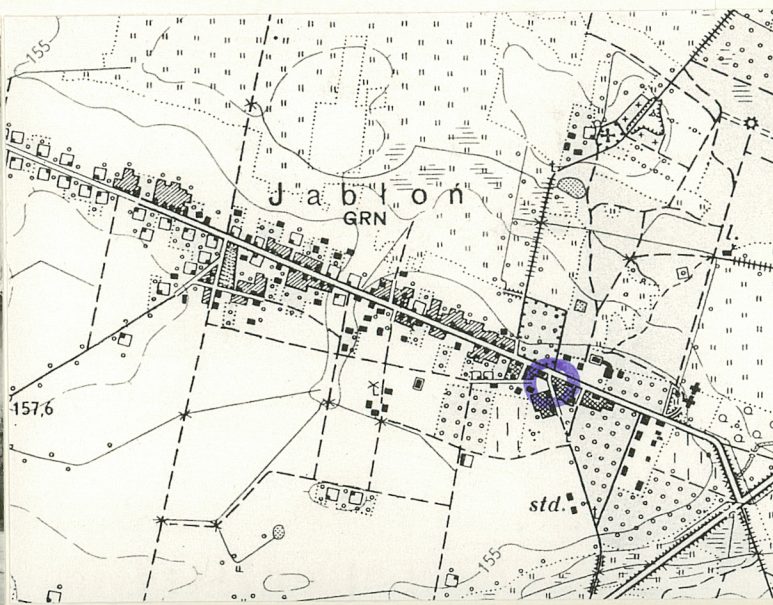
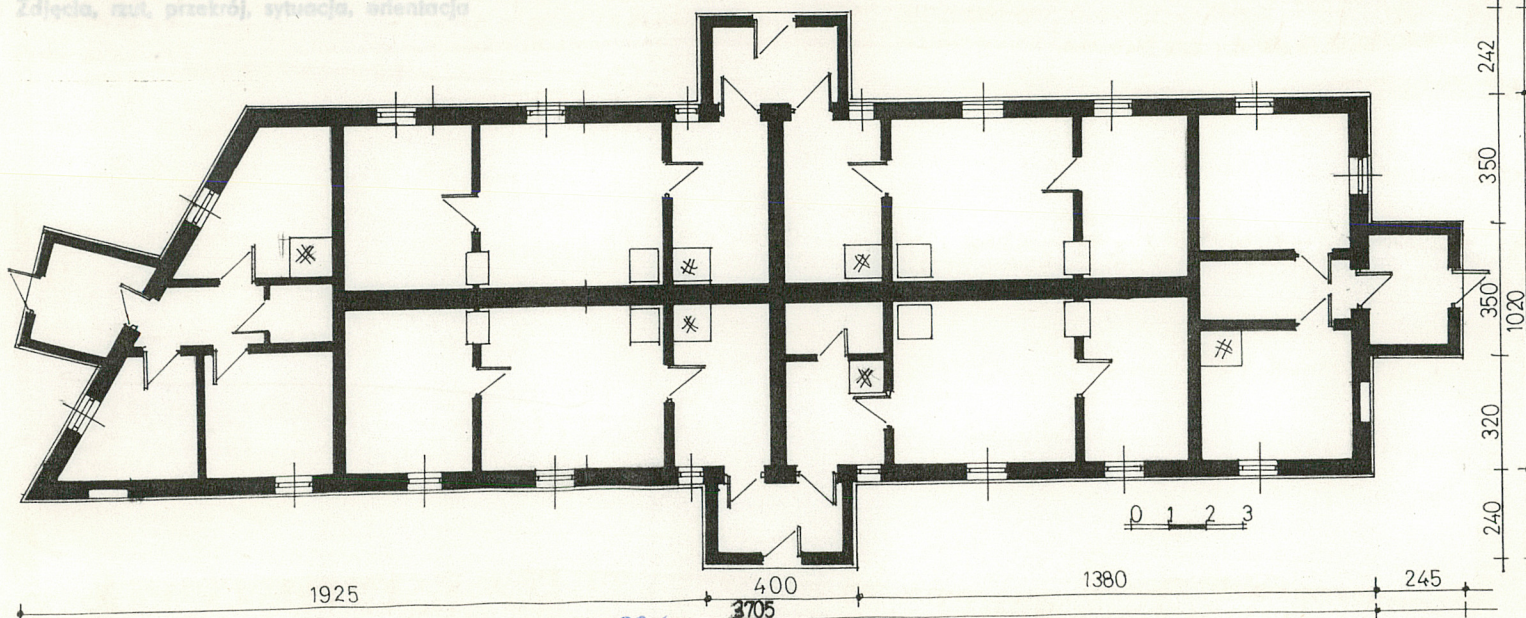
9. Użytkownik i jego adres

J. W.

10. Rejestr zabytków

Nr

data



12. Autorzy, historia obiektu, określenie stylu

Wybudowany w 1914 roku przez Tomasza Zamojskiego. Upaństwowiony w 1944 roku. Odkupiony przez obecnych właścicieli w 1992 roku.
Zachowany w niezmiennym stanie.

Eklektyczny.

13. Opis (sytuacja, materiał i konstrukcja, rzut, bryła, elewacje, wnętrze, wyposażenie, instalacje)

- SYTUACJA:

Położony w środku wsi, przy głównej drodze/ulicy przez wieś, ul. Augusta Zamojskiego oraz Kościuszki w narożniku. Na prostokątnej nieogrodzonej działce siedliskowej. Zwrócony frontem na pn., ku ulicy Kościuszki, szczytem ku ulicy Augusta Zamojskiego. Po drugiej stronie ulicy pałacowe ogrody warzywne, po stronie pd. oraz pn. czworaki.

- MATERIAŁ I KONSTRUKCJA:

Murowany z cegły na zaprawie wapiennej, obustronnie tynkowany. Opaski okienne z czerwonej cegły. Podłogi drewniane, deskowe, na legarach. Stropy drewniane, belkowe, nagie. Pułapy deskowe, ocieplone polepą z gliny i słomianej sieczki. Wieźba dachowa drewniana, krokwiowo-stolcowa. Dach kryty falistym eternitem. Trzony kominowe ceglane, wprowadzone w ścianę. Kuchnie czterofajerkowe, z okapem. Piece grzewcze kaflowe, schody na strych drabiniaste, zewnętrzne betonowe, wylewane.

- RZUT:

Na planie bardzo wydłużonego prostokąta. Na środku dłuższych boków ryzality wiatrołapów. Na środku elewacji szczytowych prostokątne dobudówki wiatrołapów. Szczyt wsch. skośny co powoduje skrócenie elewacji pd.. Dwutraktowy, ośmiodziałowy. W działach szczytowych na środku sieni. po bokach kuchnia lub pokój, w działach wsch. kuchnia i dwa pokoje. Między nimi w traktach lustrzany układ czterech mieszkań złożonych: z kuchni, pokoju dużego i małego. Kuchnie w działach środkowych, obok siebie.

- BRYŁA:

Częściowo podpiwniczona, parterowa, prostopadłościenna, nakryta wyższym od ścian dwuspadowym dachem. Dobudówki - wiatrołapy równe wysokością zrębowi, prostopadłościennie, nakryte dwuspadowymi daszkami.

- ELEWACJE:

Elewacje otynkowane, na cokołach, zwieńczone profilowanym gzymsem. Otwory okienne i drzwiowe prostokątne, w opaskach z czerwonej cegły naśladujących boniowanie. Analogicznie opracowane narożniki budynku głównego oraz dobudówek. Elewacja frontowa, pn. dziesięcioosiowa. Na środku dobudówka. Po jej wsch. stronie pięć okien, po zach. cztery. Okna przy dobudówce o połowę mniejsze od pozostałych. Dobudówka zwieńczona trójkątnym szczytem z okulusem na środku, zwieńczonym ceglany gzymsem. Boki szczytu ujmują pseudoimposty, w zwieńczeniu krenelaż. Elewacja pd. siedmioosiowa, na środku dobudówka z drzwiami na osi, po bokach okna, przy dobudówce mniejsze. Elewacje szczytowe (wsch. i zach.) analogicznie opracowane, trójosiowe, na środku dobudówka, po bokach okna. W szczytach prostokątne okna. Szczyty budynku i dobudówek z ceglany pseudokroksztynowym gzymsem. Szczyty ujęte po bokach pseudoimpostami, zwieńczone krenelażem.

- WNETRZE:

Pomieszczenia pozbawione cech je wyróżniających, z podłogami, tynkowanymi ścianami i stropem. Trzony kuchenne kaflowe, bez kap. Każde z pomieszczeń doświetlone jednym oknem. Komunikacja z zewnątrz poprzez dobudówki - wiatrołapy, z nich w mieszkaniach środkowych bezpośrednio do kuchni, w działach skrajnych do sieni. Wewnątrz komunikacja w układzie traktowym w ramach jednego mieszkania. Strych dwuprzestrzenny, ze ścianą ogniową na środku, doświetlony oknami szczytów, dostępny z kuchni.

- INSTALACJE: Elektryczna, wod.-kan., ogrzewanie piecowe.

14. Kubatura 3 ok. 1850 m	15. Powierzchnia użytkowa 2 370 m	16. Przeznaczenie pierwotne ośmiorak	17. Użytkowanie obecne dom mieszkalny
18. Prace budowlane i konserwatorskie, ich przebieg i dokumentacja Brak kapitalnych remontów zacierających dawny kształt i układ wewnętrzny. Liczne remonty bieżące, ostatni ok.1975 roku.		19. Stan zachowania (fundamenty, ściany zewnętrzne, ściany wewnętrzne, sklepienia, stropy, konstrukcje dachowe, pokrycie dachu, wyposażenie i instalacje) Ściany - zawilgocone, tynk odpada Podłogi - wyeksploatowane Stropy - dobre Wieżba dachowa - dość dobra. Pokrycie dachu - dobre Stolarka okienna i drzwiowa - dość dobra.	
		20. Najpilniejsze postulaty konserwatorskie Remont kapitalny elewacji.	

21. Akta archiwalne (rodzaj akt, numer i miejsce przechowania)

24. Uwagi różne

22. Bibliografia

- Zabytki architektury i budownictwa w Polsce, woj.bialsko-podlaskie, ODZ W-wa 1984 r.,s-57

25. Opracował

tekst mgr Stanisław Fiedorczuk 1993 r.
imię, nazwisko, data, podpis

plany, rysunki mgr Stanisław Fiedorczuk 1993 r.
imię, nazwisko, data, podpis

zdjęcia fotograf. mgr Stanisław Fiedorczuk 1993 r.
imię, nazwisko, data, podpis

miejsce przechowania negatywów PSOZ O/Biała Podlaska

Karta po wypełnieniu podlega ochronie na podstawie przepisów prawa autorskiego

26. Adnotacje o inspekcjach, informacje o zmianach (daty, imiona i nazwiska wypełniających)

23. Źródła ikonograficzne i fotografie (rodzaj, miejsca przechowania sygnatury)

27. Załączniki

Wkładka

1. Miejscowość
JABŁON

37992

2. Obiekt (nazwa jak w karcie)
SZESCIORAK, w zespole
osady folwarcznej

3. Zawartość wkładki (nazwa obiektu lub materiału uzupełniającego)
fotografie, plany

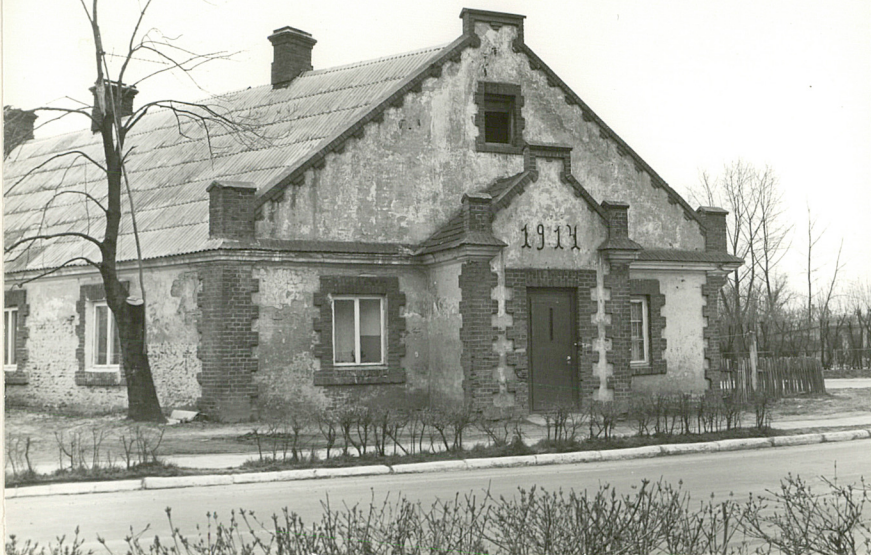
37986

37983



37988

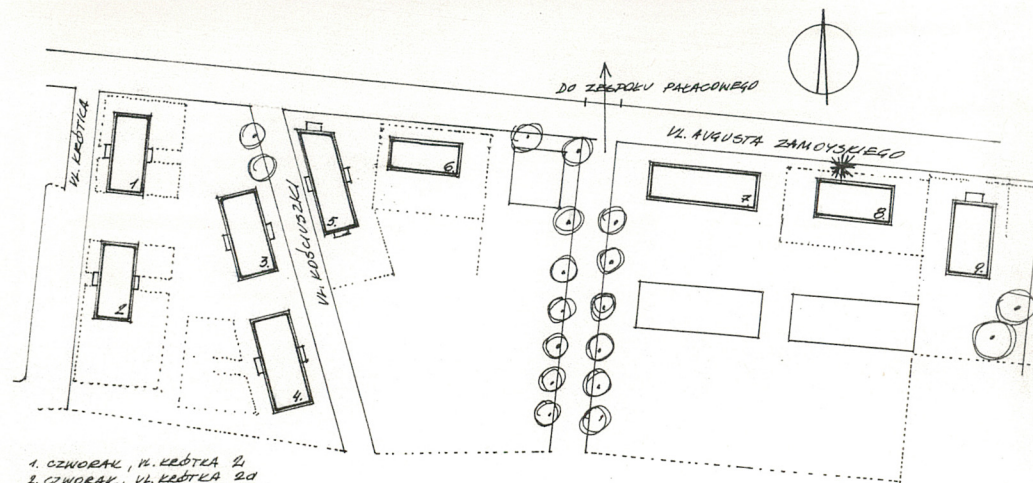
38001



37884



38000



1. CZWORAK, UL. KRÓTKA 2
2. CZWORAK, UL. KRÓTKA 20
3. CZWORAK, UL. KOŚCIUSZKI 2
4. OSMIORAK, UL. KOŚCIUSZKI 4
5. OSMIORAK, UL. KOŚCIUSZKI 1
6. CZWORAK, UL. ZAMOYSKIEGO 13
7. OSMIORAK, UL. ZAMOYSKIEGO 11
8. DWÓJAK, UL. ZAMOYSKIEGO 8
9. RZĄDCÓWKA, UL. ZAMOYSKIEGO 5