

Nr

A B C D E F G H I J K L M N O P R S T U V W X Y Z

1. Obiekt zabytkowy

BRAMA

2. Miejscowość

JABLON

gm. w.w.

3. Wiek

XIX/XX

4. Styl

5. Kubatura m³6. Powierzchnia w m²

a) zabytkowa

b) użytkowa

20. Przynależność administracyjna

a) województwo

LUBLIN

b) powiat

PARCZEW

c) gmina

JABLON

7. Materiał budowlany

Przed zniszczeniem

Po odbudowie

11. Ilość budynków

1

14. Grunty należące do zabytku:

ha

21. Stacja

Nazwa stacji

Odległość od stacji w km

a) ściany

MVR

b) sklepienia

JW.

c) stropy

d) wiązania dachu

e) krycie dachu

12. Ilość kondygnacji

a) ogrody stylowe

13. Użytkowanie wnętrza według ilości:

b) sady i grunty uprawne

a) izb mieszkalnych

c) lasy

b) innych pomieszczeń

d) wody

c) piwnic

e) inne

21. Stacja

Nazwa stacji

Odległość od stacji w km

a) kolejowa

PARCZEW

19

b) autobusowa

W/M

22. Właściciel i jego adres

SZROGA

23. Użytkownik i jego adres

JW.

24. Inwestor i jego adres

8. Wyposażenie architektoniczne

ŚCIEPY OSKARPOWANE • UGORY FLANKOWANE WIEŻYDKAMI • KRYTE DACHEM CZTEROSPADOWYM. BOGATY DETAL W TYNKU.

15. Przeznaczenie pierwotne budynku

BRAMA

16. Użytkowanie w latach ubiegłych

JW.

17. Użytkowanie obecne

JW.

18. Nadaje się do użycia na

9. Autorzy i data budowy i przebudowy

19. Data, rodzaj i stopień zniszczeń i odbudowy

Data

O P I S

Zniszczenia %

Odbudowa %

VIII. 1939 r.

XI. 1939 r.

XII. 1945 r.

XI. 1968

ST. DOBRZY

25. Rejestr zabytku Nr

rok miejsce przechowywania

26. Nazwa księgi hipotecznej

27. Nr hipoteczny

28. Akta

29. Fotografie

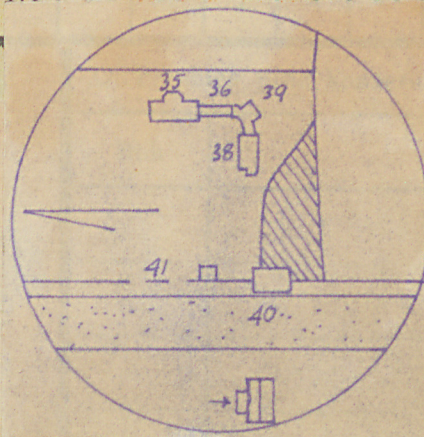
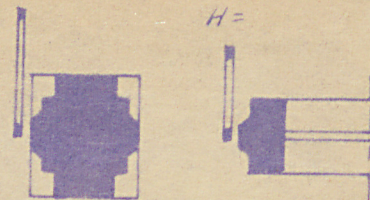
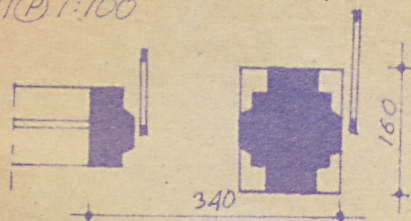
30. Inwentaryzacja pomiarowa

10. Udostępnienie

Z Y X W V U T S R P O N M L K J I H G F E D C B A Nr

31. Szkic sytuacyjny, plan schematyczny, uwagi opisowe, fotografia

41(1) 1:100



itorskich

Wyszczególnienie prac

K o s z t
tys. zł

33. Koszty
w tys. zł

Przewidywane

Rzeczywiste

34. Inspekcje

35. Uwagi różne

36. Wypełnił dnia

XI.1968 J. SZŁEK

37. Sprawdził dnia