

1955

LUBELSKIE

1. Obiekt

2. Czas powstania

3. Miejscowość

ok. 1937 r.

SUCHODOŁY

24/10 KURNIK
w zespole dworsko-parkowym

4. Adres

Suchodoły 273

nr hipoteczny

5. Przynależność administracyjna

województwo lubelskiegmina Fajslawice

pow. KRASNOSTAW

6. Poprzednie nazwy miejscowości

Suchodoły

7. Przynależność administracyjna przed 1.VI.1975

województwo lubelskiepowiat Krasnystaw

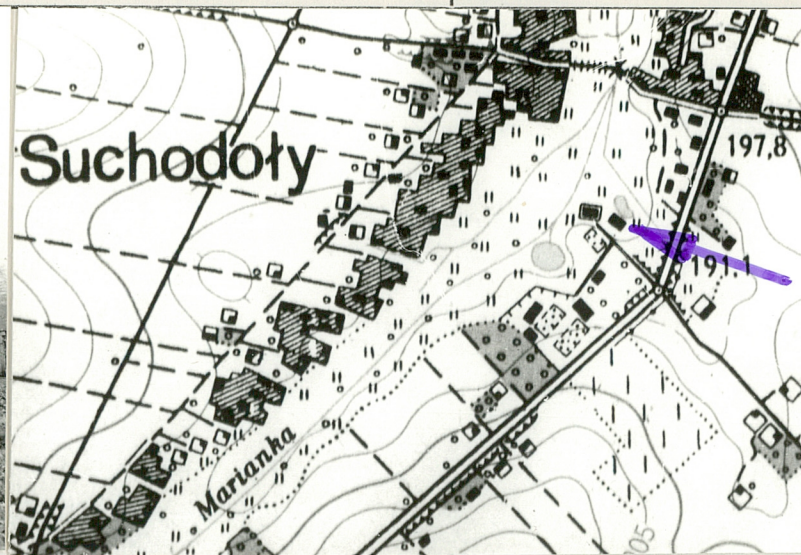
8. Właściciel i jego adres:

Urząd Gminy w Fajslawicach

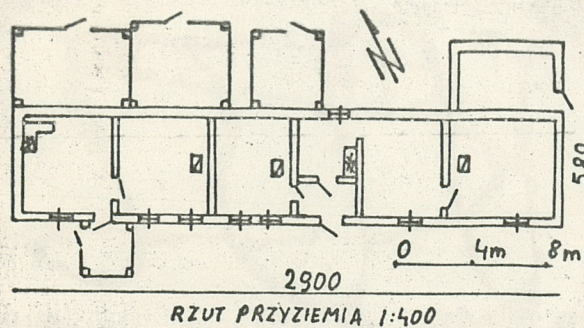
9. Użytkownik i jego adres:

10. Rejestr zabytków

Nr..... data.....



~1:5000



data wykonania

I 1988

miejsce przechowywania negatywów BDZ Lublin

Obiekt wzniesiony ok. 1937 r. przez właściciela majątku w Suchodołach Wojciecha Michalskiego z przeznaczeniem na kurnik. W r. 1944 upaństwowiony i adaptowany dla celów mieszkalnych. Do r. 1946 użytkownikami byli wygnańcy z woj. poznańskiego, a następnie byli pracownicy folwarczni Tremiński Józef i Żółtobrzuch Kazimierz. Od l.70-tych obiekt użytkują [redacted]. Właścicielem pozostaje Urząd Gminy w Fajszławicach.

Sytuacja: Obiekt zlokalizowany w centralnej części założenia dworsko-parkowego, w pobliżu dworu, po pn stronie utwardzonej drogi łączącej Fajszławice z Rybczewicami, przy lokalnej drodze /alei/ prowadzącej do dworu, w stosunku do której ustawiony jest kalenicowo.

Materiał i konstrukcja: Budynek murowany z białego miejscowego wapienia na zaprawie wapiennej, obustronnie tynkowany. Strop drewniany, ocieplony polepą. Wieża dachowa krokwiowo-płatwiowa z dwoma ściankami stołcowymi. Pokrycie dachu - dachówka cementowa. Podłogi białe. Otwory okienne i drzwiowe prostokątne. Drzwi drewniane, ościeżnicowe jednoskrzydłowe, płycinowe. Okna drewniane, futrynowe, dwuskrzydłowe, dwu, cztero i sześciopolewe. Wejście na strych drabinowe deskowymi drzwiami w szczycie od strony dworu. Przybudówka od strony pd-wsch murowana z kamienia i siporeksu, z dachem jednospadowym krokwiowym, krytym papą. Pozostałe przybudówki drewniane, konstrukcji słupowej, oszalowane deskami o dachach jednospadowych krokwiowych krytych papą i drzwiach drewnianych, deskowych.

Rzut: Obiekt na planie wydłużonego prostokąta o wymiarach 29x5,8 m, szerokofrontowy, sześciodzielnny, jednotraktowy /dział trzeci od wsch. dwutraktowy z sienią od frontu i kuchnią w głębi/. Przybudówki na planie prostokąta, jednoprzestrzenne /wejściowa przy ścianie frontowej i cztery gospodarcze przy ścianie tylnej/.

Bryła: Budynek w kształcie prostopadłościanu nakrytego dachem dwuspadowym z pięcioma niższymi prostopadłościenne przybudówkami nakrytymi dachami jednospadowymi.

Elewacje: Główna dziesięcioosiowa z drzwiami na osiach /licząc od pn/ drugiej i siódmej. Tylne jednoosiowa. Szczytowe bez otworów.

Dach: Dwuspadowy, z murowanymi szczytami.

W szczycie pd na osi drzwi, w pn okno.

Wnętrze i wyposażenie: Wnętrze podzielone na siedem pomieszczeń malowanych farbami kredowymi. W pomieszczeniach współczesne urządzenia ogniowe z kaflami.

Instalacje: Elektryczna.

14. Kubatura ok. 720 m ³ z przybudówkami ok. 900 m ³	15. Powierzchnia użytkowa zabudowy: ok. 170 m ² z przybudówkami ok. 260 m ²	16. Przeznaczenie pierwotne Kurnik	17. Użytkowanie obecne mieszkalne
18. Prace budowlane i konserwatorskie, ich przebieg i dokumentacja		19. Stan zachowania (fundamenty, ściany zewnętrzne, ściany wewnętrzne, sklepienia, stropy, konstrukcje dachowe, pokrycie dachu, wyposażenie i instalacje) Ogólny stan zachowania obiektu dobry. - Niewielkie ubytki tynku zewnętrznego - Niewielkie ubytki w pokryciu dachu.	
20. Najpilniejsze postulaty konserwatorskie - Uzupełnić ubytki tynku zewnętrznego. - Uzupełnić ubytki w pokryciu dachu.			

21. Akta archiwalne (rodzaj akt, numer i miejsce przechowywania)

22. Bibliografia

23. Źródła ikonograficzne i fotografie (rodzaj, miejsce przechowywania sygnatury)

Negatywy w posiadaniu BDZ Lublin.

24. Uwagi różne

25. Wypełnił

Tekst, fot i rys.

Zbigniew Pastuszek

I 1988

26. Sprawdził

27. Załączniki: Wkładka nr 1.

1. Miejscowość SUCHODOŁY	2. Obiekt (nazwa jak w karcie) KURNIK w zesp. dwors.	3. Zawartość wkładki (nazwa obiektu lub materiału uzupełniającego) 3 fot.
-----------------------------	---	--



Widok od pn-wsch.



Widok od pn-zach.



Widok od wsch.

Wkładkę założył: Zbigniew Pastuszek, I 1988r.

Miejsce przechowywania negatywów: B D Z LUBLIN