

Nr

A

B

C

D

E

F

G

H

I

J

K

L

M

N

O

P

R

S

T

U

V

W

X

Y

Z

libelne

1. Obiekt zabytkowy

DZWONNICA

2. Miejscowość

FAJSŁAWICE

gmina

3. Wiek

XVIII

4. Styl

Barok

5. Kubatura m<sup>3</sup>

232,8

6. Powierzchnia w m<sup>2</sup>

a) zabytkowa: 19,4

b) użytkowa: 19,4

7. Materiał budowlany

Przed zniszczeniem

Po odbudowie

11. Ilość budynków

1

14. Grunty należące do zabytku:

ha

a) ściany

cegła

12. Ilość kondygnacji

3

a) ogrody stylowe

1

b) sklepienia

1

13. Użytkowanie wnętrza według ilości:

b) sady i grunty uprawne

1

c) stropy

1

a) izb mieszkalnych

1

c) lasy

1

d) więzania dachu

drewno

b) innych pomieszczeń

1

d) wody

1

e) krycie dachu

blacha

c) piwnic

1

e) inne

1

8. Wyposażenie architektoniczne

Podziaty pilastrowe

15. Przeznaczenie pierwotne budynku

dzwonnica

16. Użytkowanie w latach ubiegłych

j.w.

17. Użytkowanie obecne

j.w.

18. Nadaje się do użycia na

j.w.

9. Autorzy i data budowy i przebudowy

XVIII/XIX w.

19. Data, rodzaj i stopień zniszczeń i odbudowy

Data

O P I S

Zniszczenia %

Odbudowa %

VIII.1939 r.

XI.1939 r.

XII.1945 r.

1959

Stan dobry

1966

Stan dobry

20. Przynależność administracyjna

a) województwo

LUBELSKIE

b) powiat

KRASNYSTAW

c) gmina

FAJSŁAWICE

21. Stacja

Nazwa stacji

Odległość od stacji w km

a) kolejowa

Trawniki

6

b) autobusowa

Fajstawice

0,1

22. Właściciel i jego adres

Parafia rym-kat.  
w Fajstawicach

23. Użytkownik i jego adres

j.w.

24. Inwestor i jego adres

25. Rejestr zabytku Nr

rok ..... miejsce przechowywania

26. Nazwa księgi hipotecznej

27. Nr hipoteczny

28. Akta

29. Fotografie WXZ, PIS

30. Inwentaryzacja pomiarowa

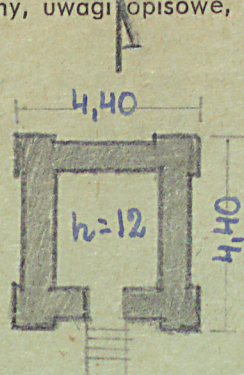
10. Udostępnienie

Klucze na przebiegu



Z Y X W V U T S R P O N M L K J I H G F E D C B A Nr

31. Szkic sytuacyjny, plan schematyczny, uwagi opisowe, fotografia



32. Przebieg prac konserwatorskich

Rok	Wyszczególnienie prac	Koszt tys. zł

33. Koszty  
w tys. zł

Przewidywane

Rzeczywiste

34. Inspekcje


35. Uwagi różne

36. Wypełnił dnia 24.X.1959

*Mea Kmeq Kmeq*

37. Sprawdził dnia

*11.06 - Jan Sangier*