

Nr 61

A

B

C

D

E

F

G

H

I

J

K

L

M

N

O

P

R

S

T

U

V

W

X

Y

Z

LUBELSKIE

1. Obiekt zabytkowy

DOM ul. PARTYZANTÓW 31 wubn. 1965

2. Miejscowość

HRUBIEŚCZÓW

3. Wiek XIX

4. Styl  
Klasycyzm5. Kubatura m<sup>3</sup> 12606. Powierzchnia w m<sup>2</sup>  
a) zabytkowa: 158 b) użytkowa:

20. Przynależność administracyjna

a) województwo LUBELSKIE  
b) powiat HRUBIEŚCZÓW  
c) gmina7. Materiał  
budowlany

Przed zniszczeniem

Po odbudowie

a) ściany

cegła

b) sklepienia

drewn.  
i kleina

c) stropy

drewn.

d) więzania  
dachu

↓

e) krycie dachu

papa

11. Ilość budynków

1

12. Ilość kondygnacji

2

13. Użytkowanie wnętrza  
według ilości:

a) izb mieszkalnych

b) innych pomieszczeń 8

c) piwnic

4

14. Grunty należące do zabytku:

ha

a) ogrody stylowe

b) sady i grunty uprawne

c) lasy

d) wody

e) inne

21. Stacja

Nazwa stacji

Odległość  
od stacji  
w km

a) kolejowa

w/m

b) autobusowa

w/m

22. Właściciel i jego adres

PRN Wydr. (Kd) Zdrowia

23. Użytkownik i jego adres

Pow. Stacja sanit.-epidem.  
Hrubieśców

24. Inwestor i jego adres

8. Wyposażenie architektoniczne  
Fragmenty neoromantyki  
i boniowania

15. Przeznaczenie pierwotne budynku

Mieszkalne

16. Użytkowanie w latach ubiegłych

Szpital do 1939r.

17. Użytkowanie obecne

Stacja sanit. epidemid.

18. Nadaje się do użycia na

biura

9. Autorzy i data budowy i przebudowy

Kbud. w II poł. XIX w.

19. Data, rodzaj i stopień zniszczeń i odbudowy

Data

O P I S

Zniszczenia  
%Odbudowa  
%

VIII.1939 r.

XI.1939 r.

XII.1945 r.

1959

W trakcie przeprowadzania  
rehabilitacji odbudowano mieszkalne piętro

1966.

niezmodyfikowane są jako zabytek

25. Rejestr zabytku Nr

rok ..... miejsce przechowywania

26. Nazwa księgi hipotecznej

27. Nr hipoteczny

28. Akta

29. Fotografie

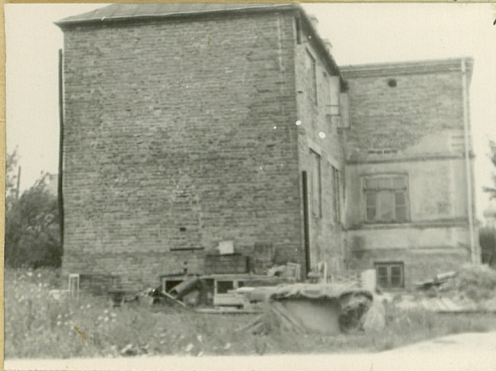
30. Inwentaryzacja pomiarowa

10. Udostępnienie

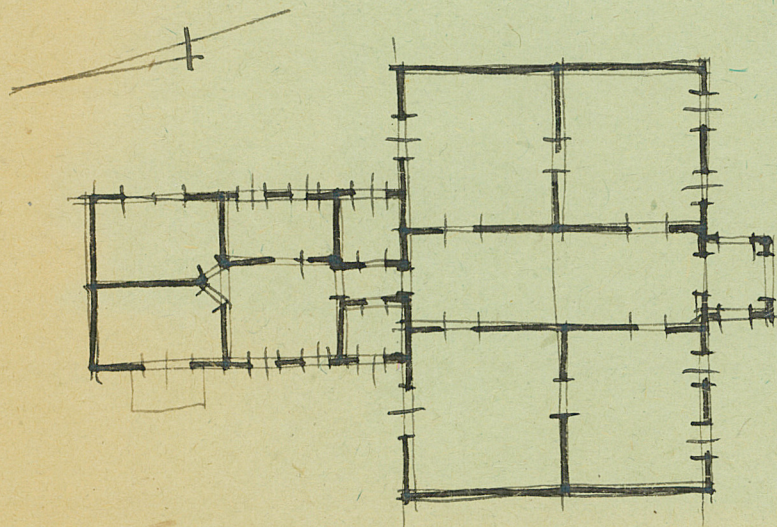


Z Y X W V U T S R P O N M L K J I H G F E D C B A Nr

31. Szkic sytuacyjny, plan schematyczny, uwagi opisowe, fotografia



FOR. J. WAWRZYŃSKI 06.



33. Koszty  
w tys. zł

Przewidywane

Rzeczywiste

34. Inspekcje

35. Uwagi różne

36. Wypełnił dnia

3.X.59 M. Kieć

37. Sprawdził dnia

10.06. J. Wawrzyński

Koszt  
tys. zł