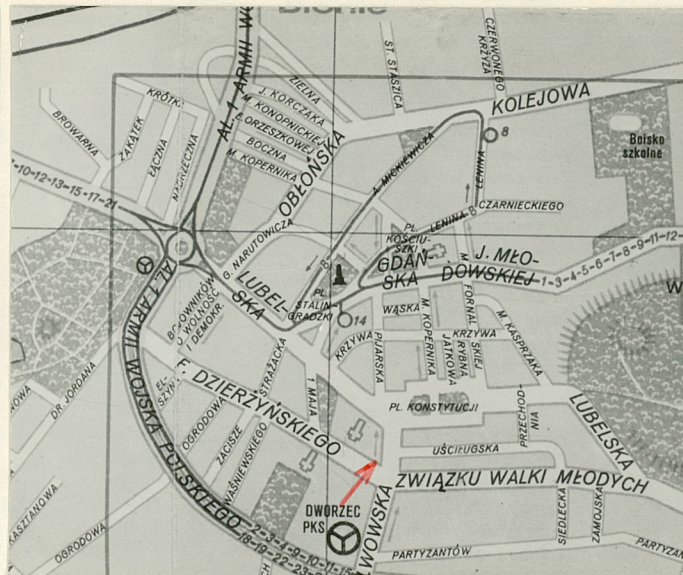


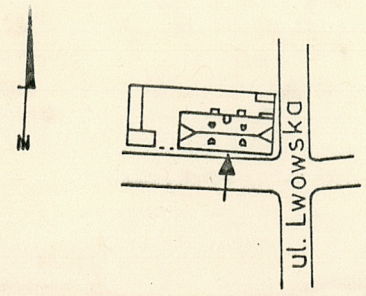
LUBELSKIE

1. Obiekt	2. Czas powstania	3. Miejscowość
DOM DREWNIANY	Przed 1870 r.	CHEŁM

11. Zdjęcia, plan sytuacyjny, rzuty



4. Adres
Chełm, ul. Lwowska 4
nr hipoteczny 101
5. Przynależność administracyjna
województwo chełmskie
gmina Chełm
6. Poprzednie nazwy miejscowości
pow. miejski
7. Przynależność administracyjna przed 1.VI.1975
województwo lubelskie
powiat Chełm



SYTUACJA
1:2000

8. Właściciel i jego adres:
[Redacted]
9. Użytkownik i jego adres:
10. Rejestr zabytków

autor zdjęć J. Stefański
 data wykonania V/1983r. PDEH PKZ O/LUBLIN
 miejsce przechowywania negatywów

Nr data

Najwcześniejszy zapis o obiekcie zawarty w księdze wieczystej pochodzi z 1870 r. - "że po ś.p. Bogumile Kurczewskim pozostał dom drewniany parterowy pod Nr 157 w Mieście Chełmie przy ulicy Końskiej i Lwowskiej położony wystawiony przez tegoż Bogumiła Kurczewskiego..." Dom zbudowany został przed 1870 r. przez Bogumiła Kurczewskiego. Pod koniec lat 90-tych XIX w. dom przechodzi na własność Iwana Iwanowicza Andrejewskiego swjaszczennika Chełmskiego Gimnazjum. 23 września 1902 r. całą posiadłość nabył Mordko Lewin. Po jego śmierci w 1942 r. właścicielką została Sara z Lewinów Gelbard, która zmarła w 1944 r. Obiekt staje się wtedy własnością jej brata [redacted], który po wojnie zmienia nazwisko [redacted] i sprzedaje połowę obiektu w 1946 r. [redacted] /za 160 tys. zł./ i drugą połowę w 1950 r. [redacted] /za 820 tys. zł./

Źródło: księga hipoteczna nr 101.

Usytuowanie obiektu: na posesji przy skrzyżowaniu ulic Lwowskiej z F.Dzierżyńskiego. Od strony północnej i pn.-zach. graniczy z terenem należącym do kościoła p.w. Rozesłania Apostołów. Po stronie pn. domu powierzchnia brukowana cegłą czerwoną. Na posesji po stronie pn.-zach. komórki. Pomiędzy domem a komórką od strony ulicy płot sztachetowy.

Rozplanowanie: na planie wydłużonego prostokąta z trzema dobudówkami od strony pn. Szerokofrontowy. Półtoratraktowy. Wewnątrz zrębu 14 pomieszczeń. W trzech pomieszczeniach i przybudówce od strony wschodniej sklepy. Pozostałe pomieszczenia użytkowane jako pokoje i kuchnie a w dwu przybudówkach sienie.

Bryła i elewacje: Dom jednokondygnacyjny, podpiwniczony z poddaszem. Elewacja pd. siedmioosiowa z otworem drzwiowym po środku i okiennymi po bokach. Przy elewacji pn. trzy przybudówki. Elewacja zach. dwuosiowa z oknami na osiach. Elewacja wsch. o asymetrycznym układzie otworów drzwiowych i okiennych.

Ściany: Prawdopodobnie konstrukcji wieńcowej, oszalowane. Do dolnej krawędzi okien deski przybijane pionowo a powyżej poziomo. W miejscu oddzielającym powierzchnie szalunku poziome listwy /fartuchy/. Naroża obite pionowymi deskami ze żłobionymi rowkami. Deski szalunku zbijane na zakład, malowane na jasny brąz. Zrąb na podmurówce z wapieniaka. Ściany przybudówki konstrukcji ryglowej. Wewnątrz ściany obite trzciną i tynkowane zaprawą wapienną, a na pewnych powierzchniach obity trzciną i płótnem. Wewnątrz podsufitka - otynkowana. Na poddaszu pomieszczenia mieszkalne. Wejście na poddasze od strony pn. poprzez schody dwubiegowe z balustradą.

Więźba krokwiowo-belkowa. Belki wysunięte ok. 90 cm poza zrąb. Od strony pd. /ul. Dzierżyńskiego/ końce belek ozdobnie profilowane. Krokwie łączone na zwidłowanie /brak bantów/.

Dach: naczółkowy, kryty blachą smołowaną, z powiekami i otworem wejściowym na poddasze w facyjacie. Wiatrownice z ozdobnie profilowanej listwy. Szczyt szalowany pionowo deskami /zbijanymi na zakład/ malowanymi na jasny brąz.

Otwory okienne i drzwiowe z futrynami osłonięte opaskami. Okna dwuskrzydłowe, sześciopolowe, letnie i zimowe, od strony pn. zamykane okiennicami, z ozdobnymi nadokiennikami i podokiennikami /strona pn./.

Od strony wsch. witryna sklepowa. W szczycie okna trójskrzydłowe /jedno skrzydło otwierane do góry/, trójpole. W powiekach półkoliste czteropolowe. Drzwi jedno i dwuskrzydłowe, do przybudówek deskowe, pozostałe płycinowe na zawiasach francuskich. W pomieszczeniach od strony pn.-zach. parkiet a w pozostałych podłogi deskowe. Pod kuchnią piwnice o ścianach murowanych z wapieniaka.

Urządzenia ogniowe usytuowane przy ścianie oddzielającej pomieszczenia po stronie pn. od pomieszczeń po stronie pd., która stanowi podstawę kominów. Trzony kuchenne kaflowe bez kapy i piecy chlebowych. Piece ogrzewcze kaflowe, w pomieszczeniu po stronie pd.-zach. z ozdobną podstawą. Obiekt wyposażony w instalację elektryczną.

14. Kubatura	15. Powierzchnia użytkowa XXXX	16. Przeznaczenie pierwotne	17. Użytkowanie obecne
1380 m ³	zabudowy 275 m ²	mieszkalne	mieszkalne
18. Prace budowlane i konserwatorskie, ich przebieg i dokumentacja		19. Stan zachowania (fundamenty, ściany zewnętrzne, ściany wewnętrzne, sklepienia, stropy, konstrukcje dachowe, pokrycie dachu, wyposażenie i instalacje) Stan techniczny obiektu średni.	
20. Najpilniejsze postulaty konserwatorskie			

21. Akta archiwalne (rodzaj akt, numer i miejsce przechowywania)

Księgi hip. nr 101 - Biuro Notarialne w Chełmie

22. Bibliografia

23. Źródła ikonograficzne i fotografie (rodzaj, miejsce przechowywania, sygnatury)

Neg. w posiadaniu PDEH PKZ O/LUBLIN

24. Uwagi różne

Ze względu na walory architektoniczno-historyczne obiekt zaleca się objąć opieką konserwatorską.

Przedsiębiorstwo Państwowe
Pracownia Konserwacji Zabytków
Zweryfikował:
Oddział w Lublinie
Prac. Dokumentacji Etnograficzno-Historycznej
ul. Grodzka 7, tel. 242-91
podpis 20-112 LUBLIN

PP PKZ O/Lublin

25. Wypełnił

Józef Stefański,
XI/1981 r.
O/Lublin, PDEH

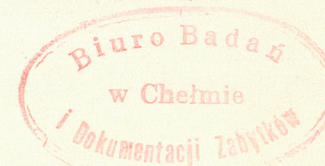
Zweryfikował:

data 29 VI 1983 r.
podpis [podpis]

26. Sprawdził

Załączniki: wkładki nr: 1..

[podpis]



1. Miejscowość **CHELM**
ul. Lwowska 4

2. Obiekt (nazwa jak w karcie)
DOM DREWNIANY

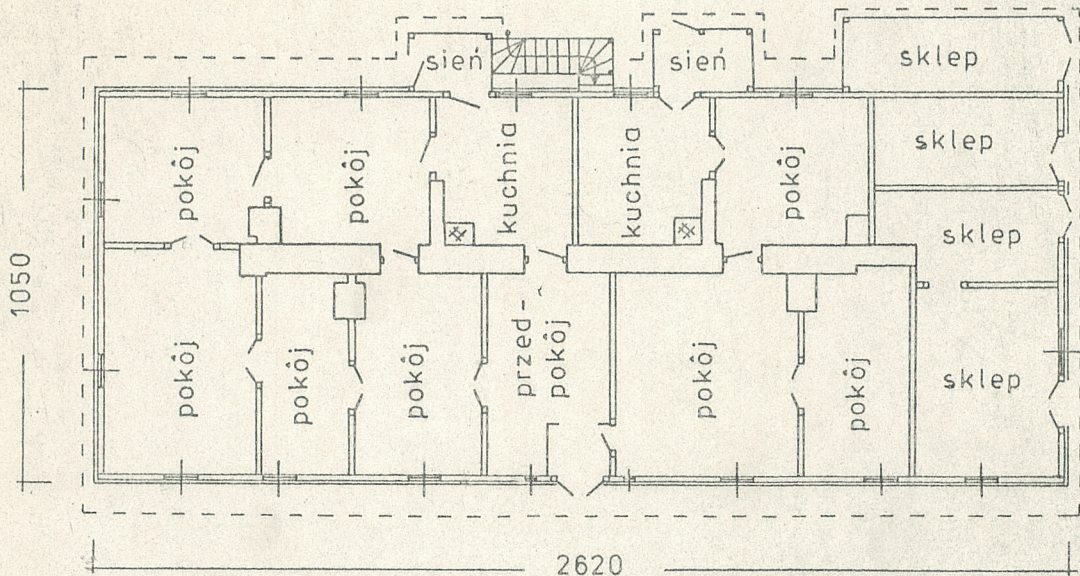
3. Zawartość wkładki (nazwa obiektu lub materiału uzupełniającego)



Nadstawa pieca



Okap dachu



RZUT PRZYZIEMIA 1:200

Wkładkę założył: **J. Stefański 14.07.1983r.**
(imię, nazwisko, data)

Miejsce przechowywania negatywów: **PDEH PKZ O/LUBLIN**

Intr. L-m zam. 477/82 5000

1. Miejscowość CHELM ul. Lwowska 4	2. Obiekt (nazwa jak w karcie) DOM DREWNIANY	3. Zawartość wkładki (nazwa obiektu lub materiału uzupełniającego)
---	--	--

Wkładkę założył: J. Stefański 14.07.1983r.
(imię, nazwisko, data)

Miejsce przechowywania negatywów: PDEH PKZ O/LUBLIN

Intr. L-2 zam. 477/82 5000

Wzór ODZ 1978 r.