

Nr 52

A B C D E F G H I J K L M N O P R S T U V W X Y Z

LUBELSKIE 4540

1. Obiekt zabytkowy

DOM. ul. 1-go MAJA 13. SPALONY W 1963.

2. Miejscowość

HRUBIESZÓW

3. Wiek

XIX

4. Styl

motelastyczny

5. Kubatura m³ 6106. Powierzchnia w m²

a) zabytkowa: 216 b) użytkowa:

20. Przynależność administracyjna

a) województwo

b) powiat

c) gmina

7. Materiał budowlany

przed zniszczeniem

po odbudowie

11. Ilość budynków

1

14. Grunty należące do zabytku:

ha

12. Ilość kondygnacji

1

a) ogrody stylowe

13. Użytkowanie wnętrza według ilości:

a) izb mieszkalnych

4

c) lasy

b) innych pomieszczeń

2

d) wody

c) piwnic

e) inne

21. Stacja

Nazwa stacji

Odległość od stacji w km

a) kolejowa

Hrubienów

2,5 km

b) autobusowa

Hrubienów

0,5 km

22. Właściciel i jego adres

23. Użytkownik i jego adres

24. Inwestor i jego adres

25. Rejestr zabytku Nr

rok..... miejsce przechowywania

26. Nazwa księgi hipotecznej

27. Nr hipoteczny

28. Akta

29. Fotografie

30. Inwentaryzacja pomiarowa

8. Wyposażenie architektoniczne

garnień ozdobne, niesztyw szczyt

9. Autorzy i data budowy i przebudowy

1870v. inż Kreycki

10. Udostępnienie

15. Przeznaczenie pierwotne budynku

16. Użytkowanie w latach ubiegłych

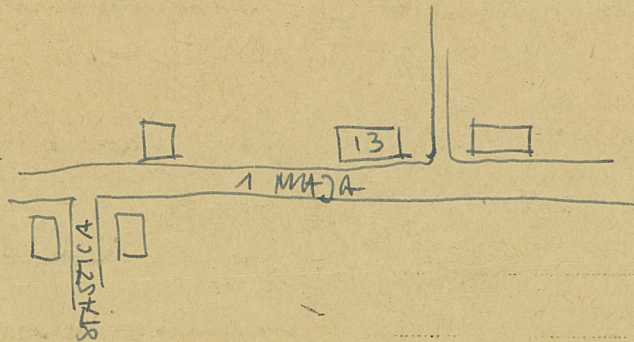
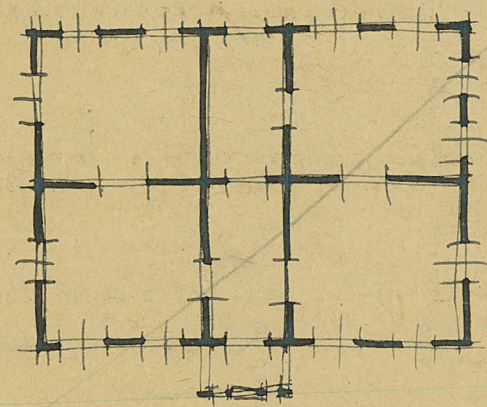
17. Użytkowanie obecne

18. Nadaje się do użycia na

19. Data, rodzaj i stopień zniszczeń i odbudowy

Data	O P I S	Zniszczenia %	Odbudowa %
VIII. 1939 r.			
XI. 1939 r.			
XII. 1945 r.			
1959v.	Zniszczone podłogi i konstrukcja dachu	20%	

31. Szkic sytuacyjny, plan schematyczny, uwagi opisowe, fotografia



32. Przebieg prac konserwatorskich

Rok	Wyszczególnienie prac	Koszt tys. zł

33. Koszty w tys. zł	Przewidywane	Rzeczywiste

34. Inspekcje

35. Uwagi różne

36. Wypełnił dnia
3. XI. 1959 M. Kuciewicz

37. Sprawdził dnia
14. 06. Jacek Bytnar