

1. Obiekt

CHAŁUPA

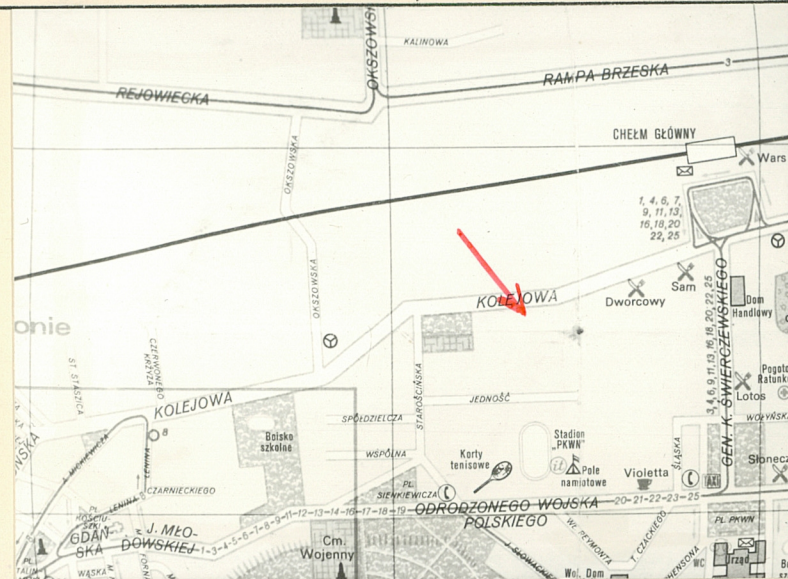
2. Czas powstania

koniec XIX w.

3. Miejscowość

CHEŁM

11. Zdjęcia, plan sytuacyjny, rzuty



4. Adres Chełm, ul. Kolejowa 54

nr hipoteczny

5. Przynależność administracyjna

województwo chełmskie

gmina Chełm pow. miejski

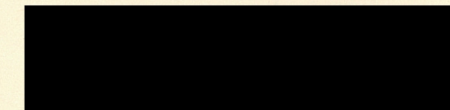
6. Poprzednie nazwy miejscowości

7. Przynależność administracyjna przed 1.VI.1975

województwo lubelskie

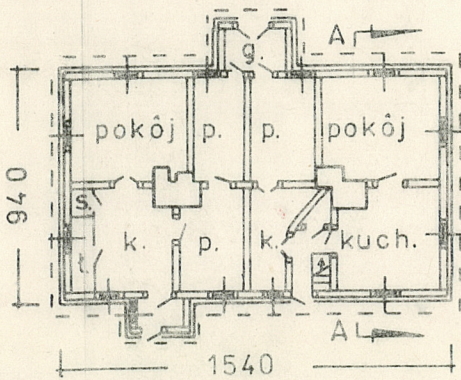
powiat Chełm

8. Właściciel i jego adres:



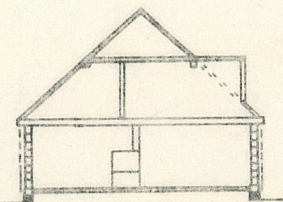
9. Użytkownik i jego adres:

jw.

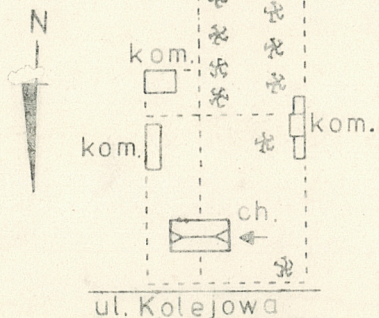


RZUT PRZYZIEMIA 1:300

+260+440+



PRZEKRÓJ A-A



SYTUACJA 1:2000

10. Rejestr zabytków

Nr data

Chałupa zbudowana w końcu XIX w. Historia obiektu ze względu na wielu zmieniających się właścicieli nie jest znana. Prawdopodobnie chałupa była własnością bogatego właściciela ziemskiego /popa/?/.

Najważniejsze zmiany w okresie obecnych właścicieli :

1978 r. - zmiana niektórych okien sześciopółowych na dwupółowe, doprowadzenie kanalizacji i montaż centralnego ogrzewania w części zachodniej chałupy; wydzielenie łazienki i ubikacji w części kuchni.

Posesja na której znajduje się chałupa, usytuowana jest przy ul. Kolejowej. Obiekt do ulicy ustawiony kalenicowo. Na posesji podzielonej na dwie części znajduje się chałupa, komórki i szopy. Posesja ogrodzona siatką drucianą.

Plan: prostokątna, dwutraktowa, szerokofrontowa, z prostokątnym gankiem od strony drogi i przybudówką /gdzie sień/ od strony podwórza. W zachodniej połowie obiektu znajdują się: sień, kuchnia, trzy pokoje, łazienka, spiżarka i część ganku; we wschodniej: sień, dwie kuchnie, dwa pokoje, część ganku. Na całym poddaszu pomieszczenia mieszkalne.

Ściany prawdopodobnie konstrukcji wieńcowej, oszalowany do wysokości okien deskami przybijanymi pionowo, a powyżej poziomo; malowane farbą olejną na jasny brąz. Od wewnątrz ściany obite trzcina i tynkowane zaprawą wapienną.

Dach naczółkowy z dwoma mansardami /od strony ulicy i od podwórza/, kryty blachą. Nad gankiem i sienią daszki dwuspadowe z ozdobnymi szczytami.

Wieżba krokwiowo - belkowa, krokwie połączone na zwidłowanie a z bantami na nakładkę prostą.

Deski pułapu położone na belkach, które wewnątrz obiektu fazowane. Na zewnątrz zrębu podsufitka. Wejście do pomieszczeń na poddaszu od strony zachodniej zewnątrz chałupy w szczycie, a po stronie wschodniej - w sieni.

Drzwi dwuskrzydłowe do części pomieszczeń i jednoskrzydłowe, deskowe i płycinowe na zawiasach francuskich bądź wyrobu kowalskiego. Okna w zrębie dwu-, cztero- i sześciopółowe, dwuskrzydłowe; w części zachodniej domu z okiennicami dwuskrzydłowymi. W mansardach okna sześciopółowe, w szczytach sześciopółowe /po stronie zachodniej/ i trójpółowe /po stronie wsch./ Nad drzwiami od podwórza po stronie wschodniej okienko trójpółowe.

We wszystkich pomieszczeniach podłogi deskowe. Pod całą chałupą piwnice /wejście z sieni - str. wsch. i z kuchni str. zach./.

Urządzenia ogniowo - ogrzewcze w dwóch pionach, symetrycznie w dwu częściach chałupy. Trzoy kuchenne z paleniskami bez kap a na poddaszu z kapą; kaflowe. Piece ogrzewcze kaflowe. Chałupa posiada instalację elektryczną i wodną.

14. Kubatura 720 m ³	15. Powierzchnia użytkowa zabudowy 153 m ²	16. Przeznaczenie pierwotne mieszkalne	17. Użytkowanie obecne mieszkalne
18. Prace budowlane i konserwatorskie, ich przebieg i dokumentacja		19. Stan zachowania (fundamenty, ściany zewnętrzne, ściany wewnętrzne, sklepienia, stropy, konstrukcje dachowe, pokrycie dachu, wyposażenie i instalacje) Obiekt w dobrym stanie technicznym.	
20. Najpilniejsze postulaty konserwatorskie			

21. Akta archiwalne (rodzaj akt, numer i miejsce przechowywania)

22. Bibliografia

23. Źródła ikonograficzne i fotografie (rodzaj, miejsce przechowywania, sygnatury)

Neg. w: 40110, 40112, 40113

24. Uwagi różne

25. Wypełnił

Józef Stefański,
V/1981 r.,
PKZ O/Lublin, PDE-H

26. Sprawdził

Załączniki: wkładki nr 1, 2, 3

5-cio Dyrektora Wschodniego
Wojewódzki Konserwator Zabytków

mgr Leszek Samocki

Zweryfikował:

data 12.10.1981

podpis [signature]

12-0282

Przedsiębiorstwo Państwowe
Pracownia Konserwacji Zabytków
Oddział w Lublinie
Prac. Dokumentacji Etnograficzno-Historycznej
ul. Grodzka 7, tel. 242-81
20-112 LUBLIN
PP PKZ O/Lublin

1. Miejscowość

2. Obiekt (nazwa jak w karcie)

3. Zawartość wkładki (nazwa obiektu lub materiału uzupełniającego)

CHEŁM, ul. Kolejowa 54

Chałupa

Elewacja północna i wschodnia



Wkładkę założył:

Miejsce przechowywania:

KZ O/Lublin

WKLADKA DO KARTY EWIDENCYJNEJ ZABYTKU ARCHITEKTURY I BUDOWNICTWA

NR 2

1. Miejscowość

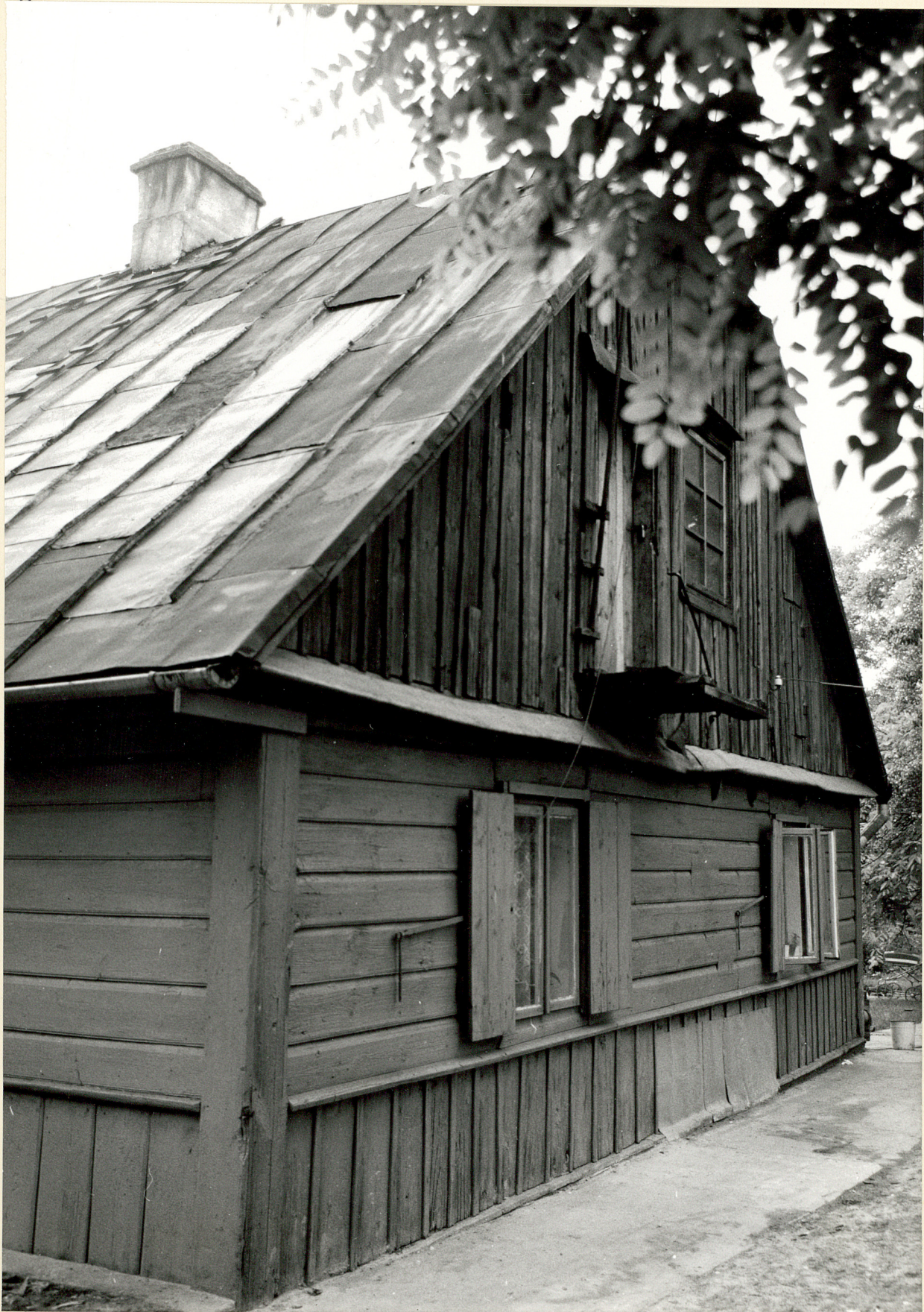
CHEŁM, ul. Kolejowa 54

2. Obiekt (nazwa jak w karcie)

Chałupa

3. Zawartość wkładki (nazwa obiektu lub materiału uzupełniającego)

Elewacja zachodnia



Wkładkę założył:

Miejsce przechowywania:

PKZ O/Lublin

1. Miejscowość	2. Obiekt (nazwa jak w karcie)	3. Zawartość wkładki (nazwa obiektu lub materiału uzupełniającego)
CHEŁM, ul. Kolejowa 54	Chałupa	Ozdobny szczyt ganku



Wkładkę założył

Miejsce przechowywania