

Nr 35

A

B

C

D

E

F

G

H

I

J

K

L

M

N

O

P

R

S

T

U

V

W

X

Y

Z

LUBELSKIE

1. Obiekt zabytkowy

Dom - ul. Bózniczna nr. 18, ob. ul. Pogodna, pow. 1960

2. Miejscowość

HRUBIESZÓW

młakte

3. Wiek

XIX

4. Styl bud.

matomiasterek.

5. Kubatura m³

306

6. Powierzchnia w m²

a) zabytkowa: 135 b) użytkowa;

20. Przynależność administracyjna

a) województwo

Lubelskie

b) powiat

hrubieszowski

c) gmina

7. Materiał budowlany

przed zniszczeniem

po odbudowie

a) ściany

drewno.

b) sklepienia

c) stropy

- " -

d) wiązania dachu

- " -

e) krycie dachu

gont

11. Ilość budynków

2

12. Ilość kondygnacji

1 + poddasze

13. Użytkowanie wnętrza według ilości:

a) izb mieszkalnych

6

b) innych pomieszczeń

2

c) piwnic

1

14. Grunty należące do zabytku:

ha

a) ogrody stylowe

b) sady i grunty uprawne

c) lasy

d) wody

e) inne

21. Stacja

nazwa stacji

odległość od stacji w km

a) kolejowa

Hrubieszów

b) autobusowa

Hrubieszów

22. Właściciel i jego adres

M.R.N. Hrubienów

23. Użytkownik i jego adres

24. Inwestor i jego adres:

8. Wyposażenie architektoniczne

nad drzwiami front. fryz z przypisanymi niośniami, wazki denturki zachowane korice belek stropowych pod okapem.

15. Przeznaczenie pierwotne budynku

mieszkalne

16. Użytkowanie w latach ubiegłych

- " -

17. Użytkowanie obecne

- " -

18. Nadaje się do użycia na:

mieszkanie

9. Autorzy i data budowy i przebudowy

bud. 2 pot. XIX w.
(inform. ustna)

19. Data, rodzaj i stopień zniszczeń i odbudowy

Data

O P I S

znisz-
czenia
%odbu-
dowa
%

VI. 1939 r.

XI. 1939 r.

XII. 1945 r.

VII. 1956

przebite belki ścian, stropów, więz. dach.
usł. zawał. dach.

80

1966.

całkowicie zdemontowany

10. Udostępnienie

dostępny

25. Rejestr zabytku nr _____
rok _____ miejsce przechowywania

26. Nazwa księgi hipotecznej

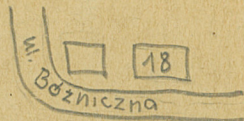
27. Numer hipoteczny

28. Akta

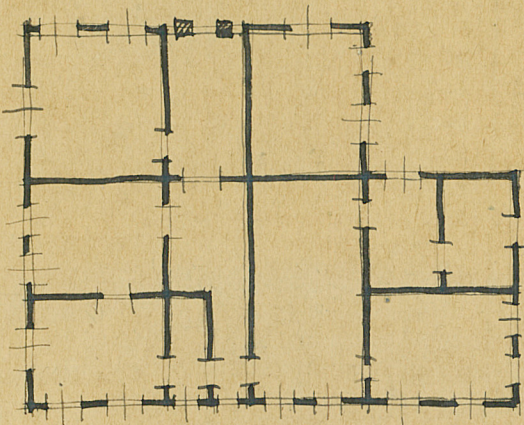
29. Fotografie

30. Inwentaryzacja pomiarowa

31. Szkic sytuacyjny, plan schematyczny, uwagi opisowe, fotografia



Cełota o wym. 14,3 x 9,3 ułożona z 2 domów przylegających do siebie. Sienie przełotowe przy ścianach zewnętrznych.



32. Przebieg prac konserwatorskich

rok	Wyszczególnienie prac	Koszt tys. zł

33. Koszty
w tys. zł

przewidywane

rzeczywiste

34. Inspekcje

35. Uwagi różne

36. Wypełnił dnia 6.VIII.56

Wł. Siewko

37. Sprawdził dnia

Wł. Siewko

