

3543
LUBELSKIE

1. Obiekt

DOM

2. Czas powstania

1 ćw. XX w.

3. Miejscowość

KAZIMIERZ DOLNY

4. Adres ul. Szkolna 9

nr hipoteczny

5. Przynależność administracyjna

województwo lubelskie

gmina w.m. pow. PUŁAWY

6. Poprzednie nazwy miejscowości

7. Przynależność administracyjna
przed 1.VI.1975

województwo lubelskie

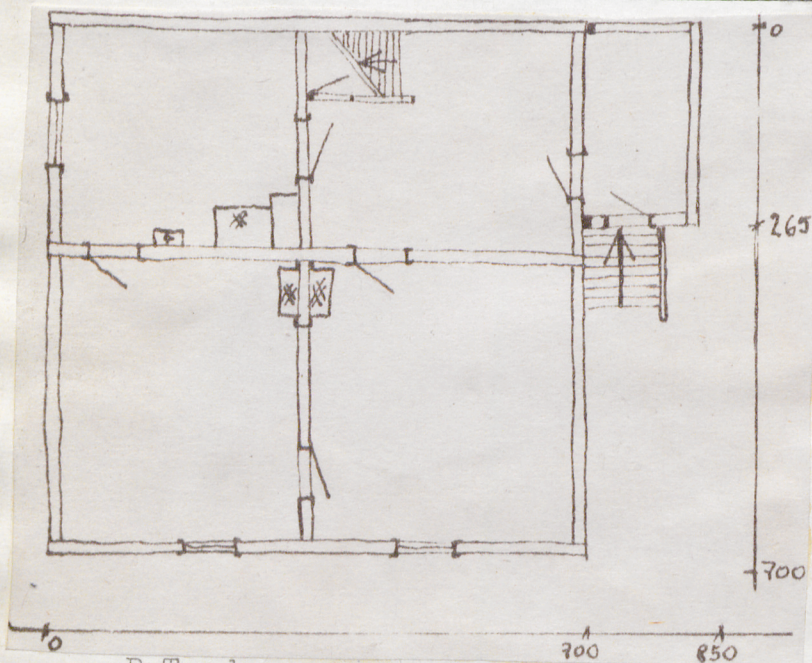
powiat puławski

8. Właściciel i jego adres
Julia Konopka,
Władysława Baranowska w.m.

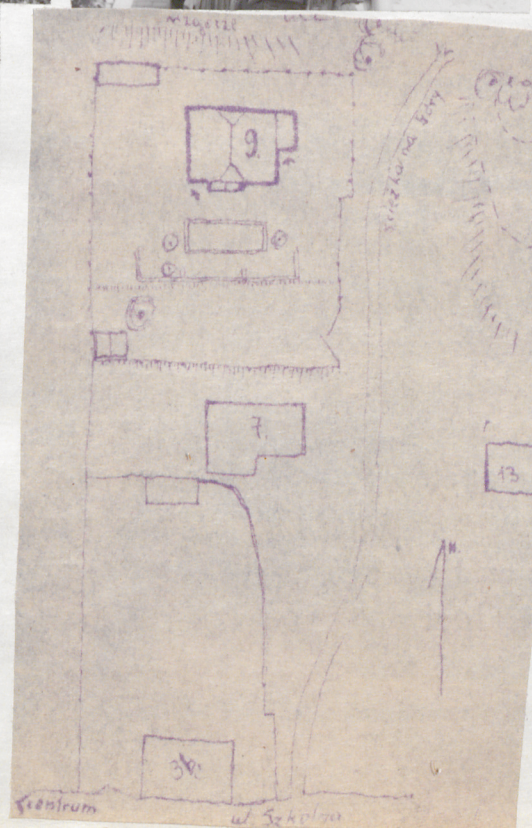
9. Użytkownik i jego adres J.W.

10. Rejestr zabytków

Nr data



autor zdjęć B. Tondos
data wykonania 1977
miejsce przechowywania negatywów zbiór własny



12. Autorzy, historia obiektu, określenia stylu.

13. Opis (sytuacja, materiał i konstrukcja, rzut, bryła, elewacje, dach, wnętrze wyposażenie, instalacje)

Usytuowany na stoku, przy uliczce dojazdowej /wspólnej z nrem 7, powyżej niego/. Drewniany, pokryty dachówką zakładkową, na wysokim podmurowaniu, mieszczącym kuchnię. Konstrukcja ścian zrębowa, zwęgłowana na jaskółczy ogon, bez ostatków. Ściany z zewnątrz odeskowane. Budynek parterowy, podpiwniczony, z użytkowym poddaszem. Dwutraktowy, o krzyżowym podziale wnętrza. Dach siodłowy, naczółkowy, z półszczytem dolnym, odcięty od ścian daszkiem okapowym. W półszczycie południowym drewniany balkon z żelazną balustradą. Wyjście na balkon przez portfenetle, nad którym dwa okienka strychowe w formie rombów. Okap dachu wsparty na ozdobnych ostatkach tragarzy. Wejście przez niewielką, oszkloną werandę. Wewnątrz stropy płaskie. Okna prostokątne.

14. Kubatura ok. 175 m ³	15. Powierzchnia użytkowa ok. 50m ²	16. Przeznaczenie pierwotne mieszkalne	17. Użytkowanie obecne mieszkalne
18. Prace budowlane i konserwatorskie, ich przebieg i dokumentacja		19. Stan zachowania (fundamenty, ściany zewnętrzne, ściany wewnętrzne, sklepienia, stropy, konstrukcje dachowe, pokrycie dachu, wyposażenie i instalacje) Budynek w dobrym stanie, starannie utrzymany.	
20. Najpilniejsze postulaty konserwatorskie Remont bieżący.			

21. Akta archiwalne (rodzaj akt, numer i miejsce przechowywania)

22. Bibliografia

23. Źródła ikonograficzne i fotografie (rodzaj, miejsce przechowywania, sygnatury)

24. Uwagi różne

25 Wypełnił 10. III 1977
mgr Barbara Tondos

26. Sprawdził