

Nr

A

B

C

D

E

F

G

H

I

J

K

L

M

N

O

P

R

S

T

U

V

W

X

Y

Z

LUBELSKIE

lubelskie

3530

1. Obiekt zabytkowy

Kamienica mieszczoniska ul. Senatorska 9. IV

2. Miejscowość

Kazimierz gm. w.w.

3. Wiek

XVII

4. Styl

renewals.

5. Kubatura m<sup>3</sup>

1.125

6. Powierzchnia w m<sup>2</sup>

a) zabytkowa: 150 b) użytkowa: 150

20. Przynależność administracyjna

a) województwo

lubelskie

b) powiat

Puławy

c) gmina

Kazimierz

7. Materiał budowlany

Przed zniszczeniem

Po odbudowie

11. Ilość budynków

1

14. Grunty należące do zabytku:

ha

a) ściany

kamień

12. Ilość kondygnacji

2

a) ogrody stylowe

—

b) sklepienia

kamień

13. Użytkowanie wnętrza według ilości:

b) sady i grunty uprawne

—

c) stropy

kleino

a) izb mieszkalnych

2

c) lasy

—

d) więzania dachu

drewno

b) innych pomieszczeń

4

d) wody

—

e) krycie dachu

dachówka

c) piwnic

1

e) inne

—

21. Stacja

Nazwa stacji

Odległość od stacji w km

a) kolejowa

Puławy

14

b) autobusowa

w. m.

w/m

22. Właściciel i jego adres

Ulanowski Bolesław  
Senatorska 98. Wyposażenie architektoniczne  
brak.

15. Przeznaczenie pierwotne budynku

mieszkalne

16. Użytkowanie w latach ubiegłych

mieszkalne

17. Użytkowanie obecne

mieszkalne i biurowe

18. Nadaje się do użycia na

j. n.

23. Użytkownik i jego adres

Ulanowski Bolesław  
Osiołek Zdrojowa j. n. (PMRN)

24. Inwestor i jego adres

9. Autorzy i data budowy i przebudowy

Zbudowana w XVII w.  
Zniszczona w czasie działań woj. 1914-16  
Odbudowana w latach 1950-58

19. Data, rodzaj i stopień zniszczeń i odbudowy

Data

O P I S

Zniszczenia %

Odbudowa %

VIII.1939 r.

zmieniony

50

XI.1939 r.

"

50

XII.1945 r.

"

80

1959

stan zachowania dobry

100

VI.1965

— — — —

— — — —

25. Rejestr zabytku Nr

rok ..... miejsce przechowywania

26. Nazwa księgi hipotecznej

27. Nr hipoteczny

28. Akta

29. Fotografie

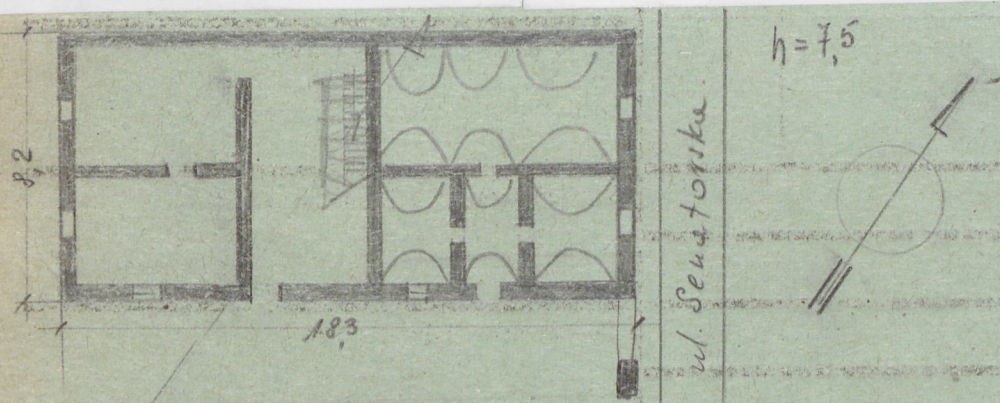
30. Inwentaryzacja pomiarowa

10. Udostępnienie

całkowicie



### 32. Przebieg prac konserwatorskich



Opis: Mur z kamienia, atynkowane,  
w murze prostokąta, dwukondygnen-  
cyjne. Dach trzypachowy z kalem, cz. kryty  
farsolą frontową, resztę gęsto nad którą  
wmurowie trójkątnej reszt. Z lewej strony  
do przedzielnicy siedzącej farsolę mniejszą  
z cegły mur. w której jest otwór przeszklony  
po'łkolisty.  
Dwie izby piętrowe stanowiące zachowanie  
cette' dawnego budynku z przeszklone  
kolebki z łóżkami.

[illegible][illegible]

### 35. Uwagi różne

36. Wypełnił dnia 5.8.1959r.

S. Butcher

37. Sprawdził dnia VI 1965

mgr. Ryszard Brykowski

Joan Cunningham