

Nr

A

B

C

D

E

F

G

H

I

J

K

L

M

N

O

P

R

S

T

U

V

W

X

Y

Z

Lubelskie

1. Obiekt zabytkowy

Kamienica Górskich, ul. Senatorska (3) nr 5

2. Miejscowość

KAZIMIERZ, go. w m

3. Wiek

XVII

4. Styl

Renesans

5. Kubatura m<sup>3</sup>

1424

6. Powierzchnia w m<sup>2</sup>

a) zabytkowa: 150 b) użytkowa: 178

20. Przynależność administracyjna

a) województwo Lubelskie

b) powiat

puławski

c) gmina

7. Materiał budowlany

przed zniszczeniem

po odbudowie

a) ściany

Kamień Kamień

b) sklepienia

Kamień Kamień

c) stropy

drewno drewno

d) wiązania dachu

drewno drewno

e) krycie dachu

11. Ilość budynków

1

12. Ilość kondygnacji

2

13. Użytkowanie wnętrza według ilości:

a) izb mieszkalnych

3

b) innych pomieszczeń

5

c) piwnice

14. Grunty należące do zabytku:

ha

a) ogrody stylowe

b) sady i grunty uprawne

c) lasy

d) wody

e) inne

21. Stacja

nazwa stacji

odległość od stacji w km

a) kolejowa

Puławy

16

b) autobusowa

Kazimierz

200 m

22. Właściciel i jego adres

Andrzej Kiernowski  
Milanówek, Belgonia 18

23. Użytkownik i jego adres

Milanówek, Belgonia 18  
Lubartów

24. Inwestor i jego adres:

8. Wyposażenie architektoniczne

Kolumna tryumfalna na I p.  
Kamień na I p.  
Ścianka Senatorska na sklepieniu

15. Przeznaczenie pierwotne budynku

mieszkalne

16. Użytkowanie w latach ubiegłych

j.w.

17. Użytkowanie obecne

j.w.

18. Nadaje się do użycia na:

j.w.

9. Autorzy i data budowy i przebudowy

Wzniesiona 1607 przez Wawrzynca  
Górskiego, zniszczona pożarem  
1915, odrestaurowana w latach  
1926-7.

19. Data, rodzaj i stopień zniszczenia i odbudowy

Data

O P I S

znisz-  
czeni-  
%  
%  
%  
%odbu-  
do da  
%  
%  
%  
%

VIII. 1939 r.

niszczona

XI. 1939 r.

- u -

XII. 1945 r.

- u -

1956

stan zachowania dobry

1959

- u -

- u -

- u -

VI. 1965

- u -

- u -

- u -

10. Udostępnienie

całkowite

25. Rejestr zabytku nr

rok \_\_\_\_\_ miejsce przechowywania

26. Nazwa księgi hipotecznej

27. Numer hipoteczny

28. Akta

29. Fotografie P.J.S.

30. Inwentaryzacja pomiarowa

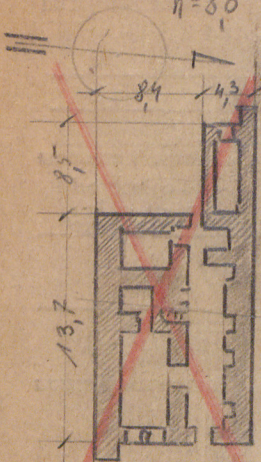


Z Y X W V U T S

K J I H G F E D C B A Nr

# 31. Szkic sytuac

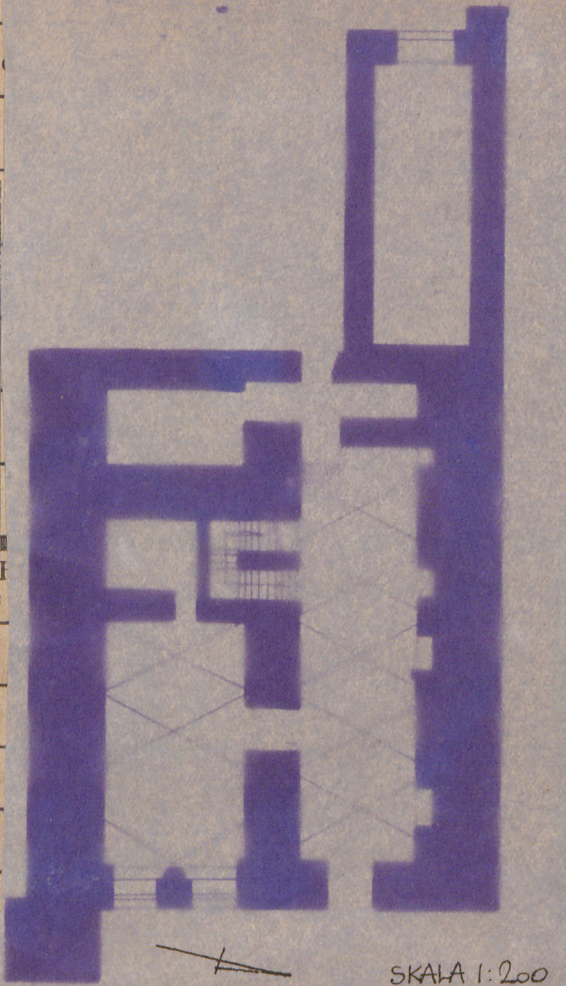
h=8,0



ul. Szwarczka.

Dawniej w zabudowie szwarczki, prace identyfikacji. Rzutowane z kamienia tykowane. Kalozna na mnie prostokata. Drukondygnacyjowa, pod pionowione. W przegrodzie siei sklepienie kolebkowe z lunetami o profilowanych swach, izba over komora. Izba sklepienie kolebkowe z lunetami o swach profilowanych i zdobionych rzebkami, o oknach podcielowych kolunng over kamienng fery w rozgipie'mni. W komore sklepienie kolebkowe. Na I p. siei kryta podwale, over trzy izby z ktorych drzwi od frontu i jeshia od podkroina i poniesienie stuzie dawnej za wydrzewie lub spizawie. Izby sklepienie kolebkowe z lunetami, w wgtkoy sklepienie bogato zdobione matkeg szukabersky. Okna rozcielone kolunniwky z kamienng w Tawami w rozgipie'mniech. W wgtkoy trzy sklepienie profilowane zdobione rzebkami. Wisba od strony podwale XVII w., bogato zdobiony kominek. Fasada skromna o nowej atyce. Okno w profilowanych obramieniach, znieiszone gzymisami nadokienngymi. Nad branyg tabliczka z gmerkiem rodning goitkich, iniezefami L.G. over daty 1607. Dach

33. I w



SKALA 1:200

prac	Koszt tys. zł

34. Inspekcje lipiec 1956  
Zwier

35. ~~Wzrostowa~~ Bibliografia.  
Husarski W. - Kamienice renesansowe w  
Kamieniu Dolnym, Lublin 1950  
" Kamienice Dolny, W-wa 1950.

Fig. 4. J. Klawnski 1865.

36. Wypełnił dnia czerwiec 1957  
Zwier

37. Sprawdził dnia 5.XI.1959r.  
i uzupełnił:  
VI.1965.  
mgr. Ryszard Brykowski  
Jędrzejewski