

LUBELSKIE

24 75

1. Obiekt

DOM MIESZKALNY /CHALUPA/ Nr 70

2. Czas powstania

Około 1918 r.

3. Miejscowość

MONIATYCZE

4. Adres

nr hipoteczny MONIATYCZE Nr 70

5. Przynależność administracyjna

województwo zamojskie

gmina Hrubieszów

6. Poprzednie nazwy miejscowości

7. Przynależność administracyjna przed 1.VI.1975

województwo lubelskie
powiat d. pow. Hrubieszów

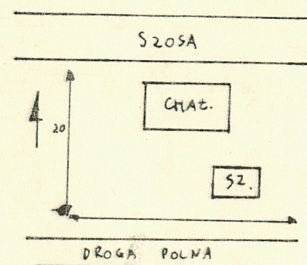
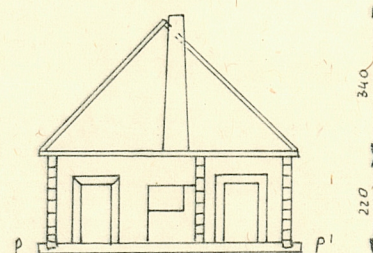
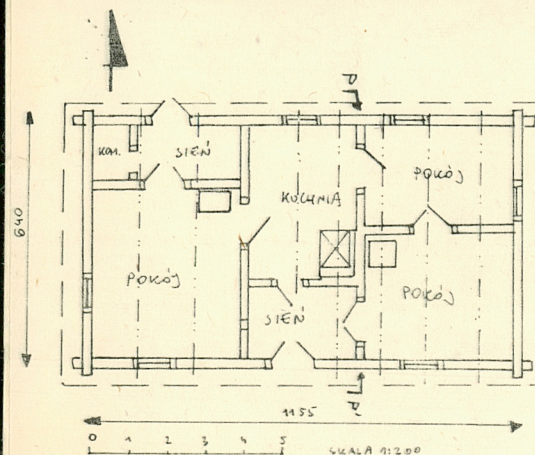
8. Właściciel i jego adres

9. Użytkownik i jego adres

J.W.

10. Rejestr zabytków

Nr..... data.....



autor zdjęć Z. Sikora
data wykonania VII 85
miejsce przechowywania negatywów

12. Autorzy, historia obiektu, określenia stylu.

Chałupa zbudowana około 1918 r. przez miejscowego cieślę-stolarza Kazimierza Kasiurę /dawnego właściciela chałupy/. Zachowały się wykonane przez niego ozdobne elementy stolarki drzwiowej, okiennej i dekoracyjnej. /np. "medaliony" służące do zawieszania lampy naftowej u powały/. Z uwagi na zachowane elementy stolarki należy do najbardziej wartościowych chałup.

c.d. 13

Wyposażenie: Mury ogniowe zmienione. Komin ceglany na ścianie między sienią a kuchnią. W kuchni kuchnia kaflowa bez pieca chlebowego. Pokoje ogrzewane przenośnymi piecami węglowymi /tzw. kozy/.

Instalacje: elektryczna, odgromowa

13. Opis (sytuacja, materiał i konstrukcja, rzut, bryła, elewacje, dach, wnętrze wyposażenie, instalacje)

Sytuacja: zagroda o krótkim siedlisku, usytuowana w obniżeniu terenu /dawniej teren często zalewany/. Chałupa usytuowana kalenicowo do drogi asfaltowej. Oprócz chałupy na działce znajduje się drewniana szopa.

Materiał, konstrukcja, technika: podwaliny 20/30 cm dębowe, sztukowane na zamek ukośny, w narożach połączone na zamek ukryty. Bale ścian 12/25 cm sosnowe, obrobione do kantu, zwęgłowane w narożach na jaskółczy ogon z ostatekami. Dodatkowo w ścianach szczytowych słupy łątkowe. W części wsch. chałupa oblepiona gliną /rodzaj tynku/. Szczyt wsch. oszalowany pionowo deskami z ozdobnym olistwowaniem spoin pomiędzy deskami, z ozdobnym okienkiem sześciokwaterowym. Szczyt zachodni obity dyktą. W szczytach wiatrownice oraz daszki okapowe z desek /obecnie obite dyktą/. W pomieszczeniach powała z drążków okręcanych słomą i obmazanych gliną. Drążki wpuszczone w falc belek pułapowych. Dodatkowo powała ocieplona nalepą glinianą. Więźba dachowa krokwiowo-belkowa. Krokwie 10/8 cm. Dach pokryty słomą głowaczami, kalenica wzmocniona pierwotnie jarzemkiem. Naczółki kryte słomą. We wszystkich pomieszczeniach podłogi z desek sosnowych ułożone na legarach. Pod sionką od strony pld piwnica ziemna oblicowana kamieniem wapiennym. Otwory okienne powiększone, pierwotnie w balach zrębu. Obecnie część otworów wzmocniona słupami czopowanymi w podwalinie i płatwi. Okna oberluftowe z opaskami. Otwory drzwiowe z pełnymi futrynami. Drzwi wejściowe od pld płycinowe dwuskrzydłowe ze świetlikiem, od pkn dwuskrzydłowe, płycinowe z naswietlem. Pozostałe drzwi płycinowe.

Rzut: chałupa na planie prostokąta, szerokofrontowa, symetryczna część frontalna z asymetryczną częścią północną, dwutraktowa. Mury ogniowe usytuowane centralnie.

Bryła: chałupa jednokondygnacyjna z piwnicą pod jedną z sieni, z dachem dwuspadowym z naczółkami.

Elewacje: cała chałupa bielona, od wsch oblicowana gliną tworzącą rodzaj tynku, od zachodu częściowo obita dyktą. Stolarka drzwiowa i okienna pomalowana farbami olejnymi na kolor brązowy.

Wnętrze: pomieszczenia części mieszkalnej obite dyktą i pobielone. W pokojach ciekawe "medaliony" służące do zawieszania lamp naftowych.

14. Kubatura	15. Powierzchnia użytkowa	16. Przeznaczenie pierwotne	17. Użytkowanie obecne
288 m ³	148 m ²	mieszkalne	mieszkalne
18. Prace budowlane i konserwatorskie, ich przebieg i dokumentacja		19. Stan zachowania (fundamenty, ściany zewnętrzne, ściany wewnętrzne, sklepienia, stropy, konstrukcje dachowe, pokrycie dachu, wyposażenie i instalacje)	
		Stan zachowania poszczególnych elementów konstrukcyjnych oceniono jako bardzo dobry.	
20. Najpilniejsze postulaty konserwatorskie			

21. Akta archiwalne (rodzaj akt, numer i miejsce przechowywania)

22. Bibliografia

23. Źródła ikonograficzne i fotografie (rodzaj, miejsce przechowywania, sygnatury)

24. Uwagi różne

Zdjęcie na czołowej stronie karty przedstawia
Chałupa od pld.-zachodu

25 Wypełnił
Rysunki, zdjęcia, tekst

Zbigniew Sikora

26. Sprawdził

DOM MIESZKALNY / CHAŁUPA / NR 70
MONIATYCZE



Chałupa od płu - wsch.



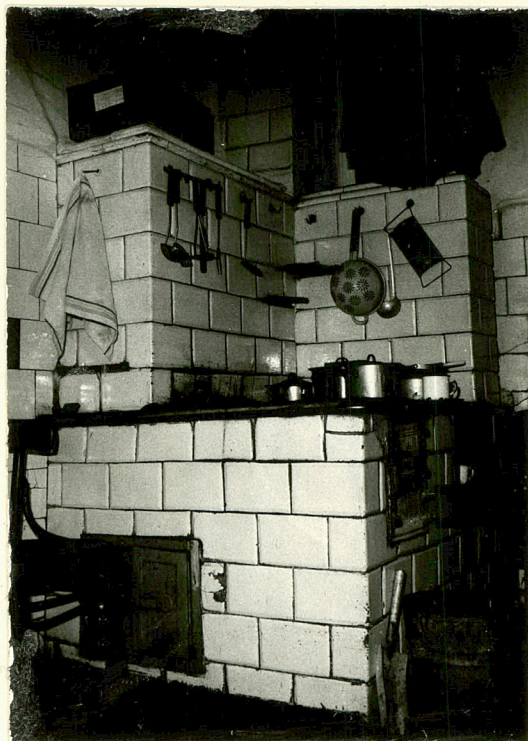
Chałupa od płu - zach.



Ozdobna stolarka drzwiowa.



"Medalion" służący dawniej do zawieszenia lampy naftowej.



Kuchnia kaflowa w kuchni.