

Nr

III

A

B

C

D

E

F

G

H

I

J

K

L

M

N

O

P

R

S

T

U

V

W

X

Y

Z

1. Obiekt zabytkowy

KAPLICA koto kościoła

3. Wiek

XIX

4. Styl

5. Kubatura m³

83

6. Powierzchnia w m²

26

a) zabytkowa

b) użytkowa

7. Materiał

budowlany

Przed zniszczeniem

Po odbudowie

a) ściany

drewno

b) sklepienia

-

c) stropy

drewno

d) wiązania dachu

"

e) krycie dachu

gont

8. Wyposażenie architektoniczne

9. Autorzy i data budowy i przebudowy

Ip. XIX w.

10. Udostępnienie

11. Ilość budynków

1

12. Ilość kondygnacji

1

13. Użytkowanie wnętrza według ilości:

a) izb mieszkalnych

b) innych pomieszczeń

1

c) piwnic

14. Grunty należące do zabytku:

ha

a) ogrody stylowe

b) sady i grunty uprawne

c) lasy

d) wody

e) inne

15. Przeznaczenie pierwotne budynku

kaplice

16. Użytkowanie w latach ubiegłych

"

17. Użytkowanie obecne

"

18. Nadaje się do użycia na

19. Data, rodzaj i stopień zniszczeń i odbudowy

Data

O P I S

Zniszczenia %

Odbudowa %

VIII. 1939 r.

XI. 1939 r.

XII. 1945 r.

1968 r.

stan dobry

2. Miejscowość

GÓRECKO-

Kościelne

20. Przynależność administracyjna

a) województwo

lubelskie

b) powiat

Białogóra

c) gmina

Górecko Stare

21. Stacja

Nazwa stacji

Odległość od stacji w km

a) kolejowa

Krasnobród

7

b) autobusowa

"

7

22. Właściciel i jego adres

Parafia rz. katol. w/m.

23. Użytkownik i jego adres

j.w.

24. Inwestor i jego adres

25. Rejestr zabytku Nr

rok miejsce przechowywania

26. Nazwa księgi hipotecznej

27. Nr hipoteczny

28. Akta

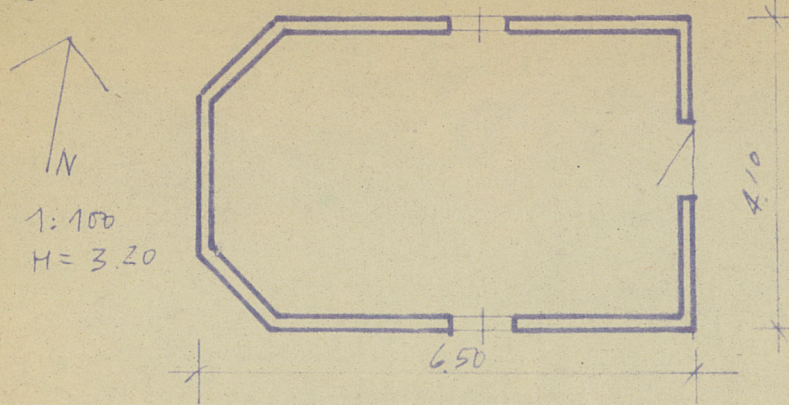
29. Fotografie

WKZ

30. Inwentaryzacja pomiarowa

Z Y X W V U T S R P O N M L K J I H G F E D C B A Nr

GÓRECKO KOŚCIEL



32. Przebieg prac konserwatorskich

Rok	Wyszczególnienie prac	K o s z t tys. zł

33. Koszty w tys. zł

Przewidywane

Rzeczywiste

34. Inspekcje

35. Uwagi różne

36. Wypełnił dnia 1959 r.
M. Augustowska

37. Sprawdził dnia Lipiec 1959
M. Mielniczek

