

2435

LUBELSKIE

1. Obiekt

343/5 OBORA W ZESPOLE PAŁACOWO-PARKOWYM (5)

2. Czas powstania

lata 30-te
XX w.

3. Miejscowość

S N O P K Ó W

11. Zdjęcia, plan sytuacyjny, rzuty

4. Adres

Snopków

nr hipoteczny

5. Przynależność administracyjna

województwo lubelskie

gmina Jastków

pow. LUBLIN

6. Poprzednie nazwy miejscowości

Snopcov, Snopkow

7. Przynależność administracyjna przed 1.VI.1975

województwo lubelskie

powiat Lublin

8. Właściciel i jego adres:

Centralne Laboratorium Przemysłu
Paszowego - Ośrodek Doświadczalny

9. Użytkownik i jego adres:

J.W.

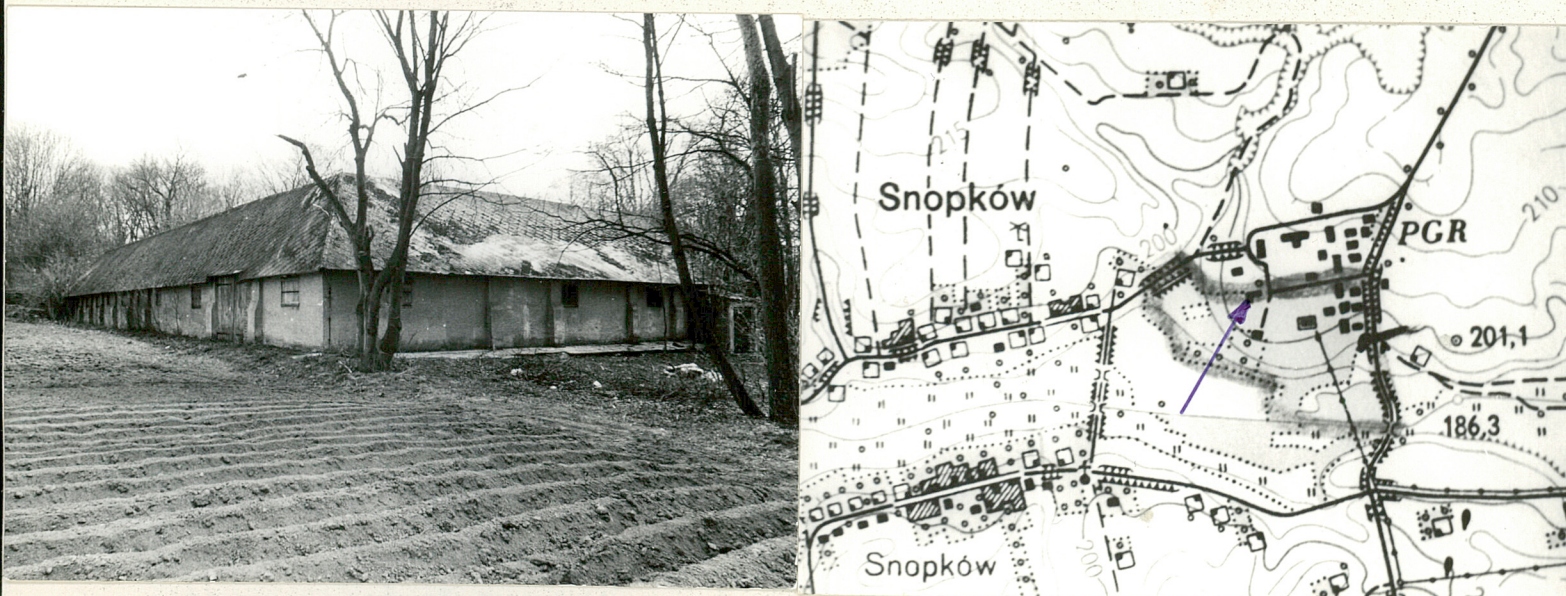
10. Rejestr zabytków

Nr. data

autor zdjęć

data wykonania

miejsce przechowywania negatywów



12. Autorzy, historia obiektu, określenia stylu

Obiekt wchodzący w skład Dóbr Snopków zbudowano w latach 30-tych XX wieku dla miejscowego właściciela ziemskiego Wacława Piaszczyńskiego.

W 1944 roku Dobra Snopków uległy rozparcelowaniu mocą dekretu PKWN, zaś w budynku trzymano owce, zaś w latach 60-tych część wschodnią przeznaczono na komórki dla pracowników CLPP zaś zachodnią na magazyn. Zmieniono pokrycie dachu z gontu na eternit.

13. Opis (sytuacja material i konstrukcja, rzut, bryła, elewacje, dach, wnętrze wyposażenie, alacje)

Sytuacja:

budynek d. obory wchodzi w skład folwarku gospodarczego położonego na północ od zespołu pałacowo-parkowego. Obiekt oddalony ok. 70 m na północny-zachód od pałacu, w bezpośrednim sąsiedztwie parku.

Plan:

obiekt zbudowany na planie litery L, jednotraktowy, niepodpiwniczony.

Materiał i konstrukcja:

budynek zbudowany z cegły obustronnie tynkowany. Dach dwuspadowy, kryty eternitem, strop belkowy. Elewacje podzielone lizenami, od północy i zachodu przechodzące w dolnej partii w przypory.

Wyposażenie:

we wszystkich pomieszczeniach cementowe posadzki. Otwory okienne i stolarka - zróżnicowane, częściowo współczesne. Drzwi deskowe na zawiasach pasowych. Wrota od północy i południa otwierane na zewnątrz, na zawiasach pasowych. W szczycie od wschodu otwór okienny, podobnie w szczycie od południa. Od północy nad wrotami uniesiona połać dachu. Obiekt wyposażony w instalację elektryczną i odgromową.

14. Kubatura	15. Powierzchnia użytkowa	16. Przeznaczenie pierwotne	17. Użytkowanie obecne
ok. 1400 m3	326 m2	gospodarcze	gospodarcze
18. Prace budowlane i konserwatorskie, ich przebieg i dokumentacja		19. Stan zachowania (fundamenty, ściany zewnętrzne, ściany wewnętrzne, sklepienia, stropy, konstrukcje dachowe, pokrycie dachu, wyposażenie i instalacje) Obiekt w dobrym stanie technicznym.	
20. Najpilniejsze postulaty konserwatorskie			

21. Akta archiwalne (rodzaj akt, numer i miejsce przechowywania)

22. Bibliografia

23. Źródła ikonograficzne i fotografie (rodzaj, miejsce przechowywania sygnatury)

24. Uwagi różne

Tekst, fot., pomiar, rys.
mgr M.P. Trzewik
X/1987 r.

25. Wypełnił

26. Sprawdził

Zweryfikował:

data

podpis

mgr Małgorzata Gmiter
adiunkt
w Lublinie

1988-11-07

PP PKZ O/Lublin
Przedsiębiorstwo Państwowe
Pracownie Konserwacji Zabytków
Oddział w Lublinie
Prac. Dokumentacji Etnograficzno-Historycznej
ul. Grodzka 7, tel. 242-91
20-112 LUBLIN

1. Miejscowość

Snopków

2. Obiekt (nazwa jak w karcie)

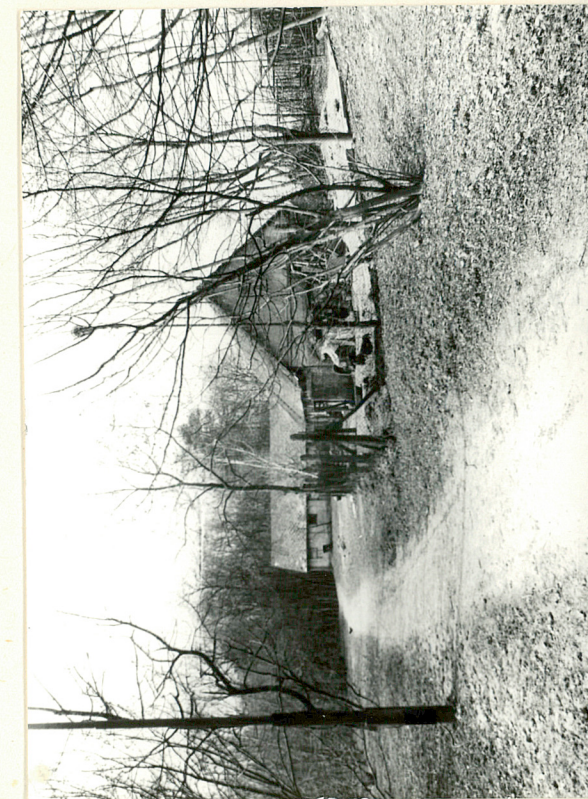
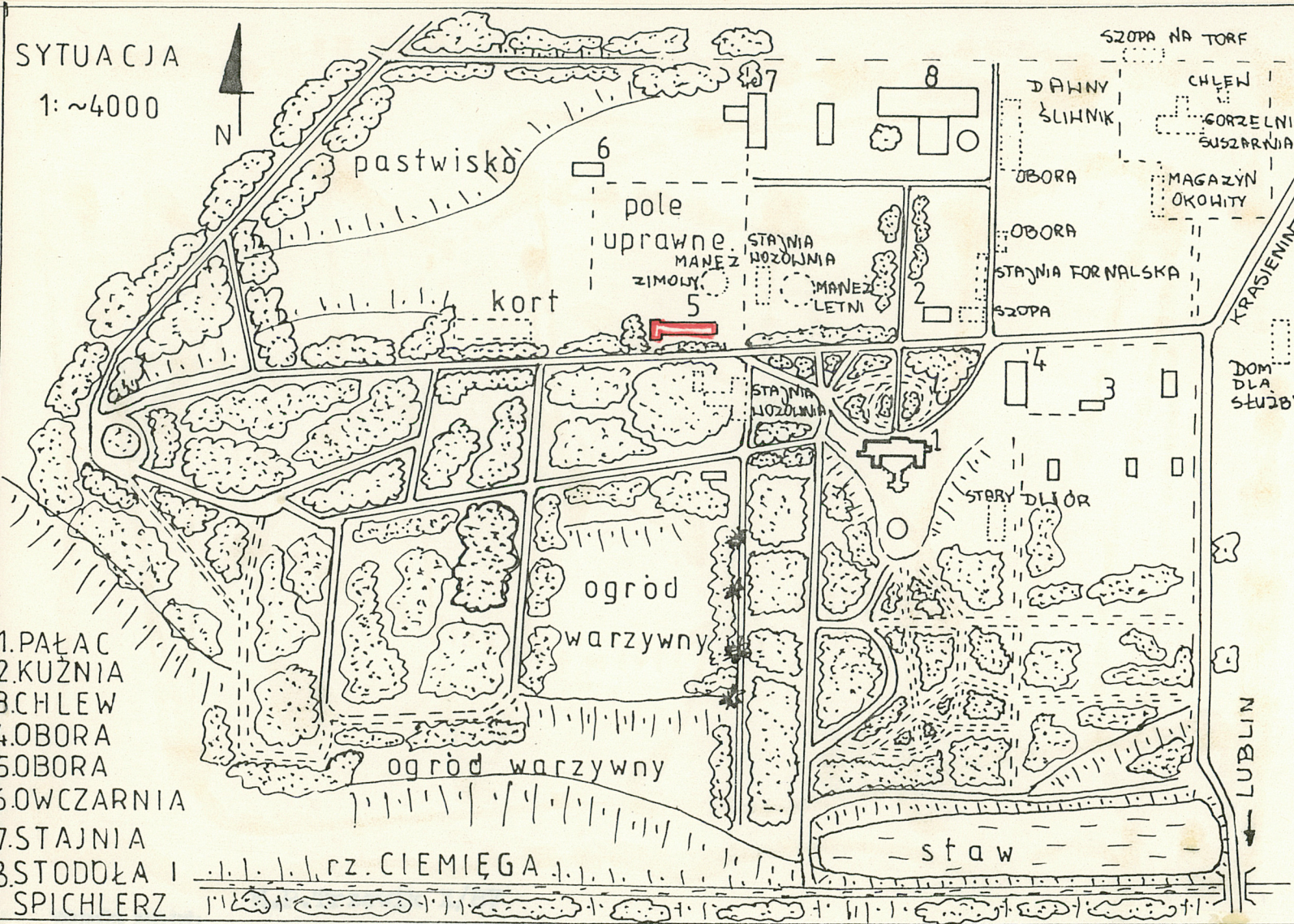
obora

3. Zawartość wkładki (nazwa obiektu lub materiału uzupełniającego)

sytuacja i fotografie

SYTUACJA

1:~4000



Elewacja wschodnia.

(imię i nazwisko, data)

Miejsce przechowywania negatywów: BDZ Lublin

1. Miejscowość

2. Obiekt (nazwa jak w karcie)

3. Zawartość wkładki (nazwa obiektu lub materiału uzupełniającego)



Elewacja południowa.



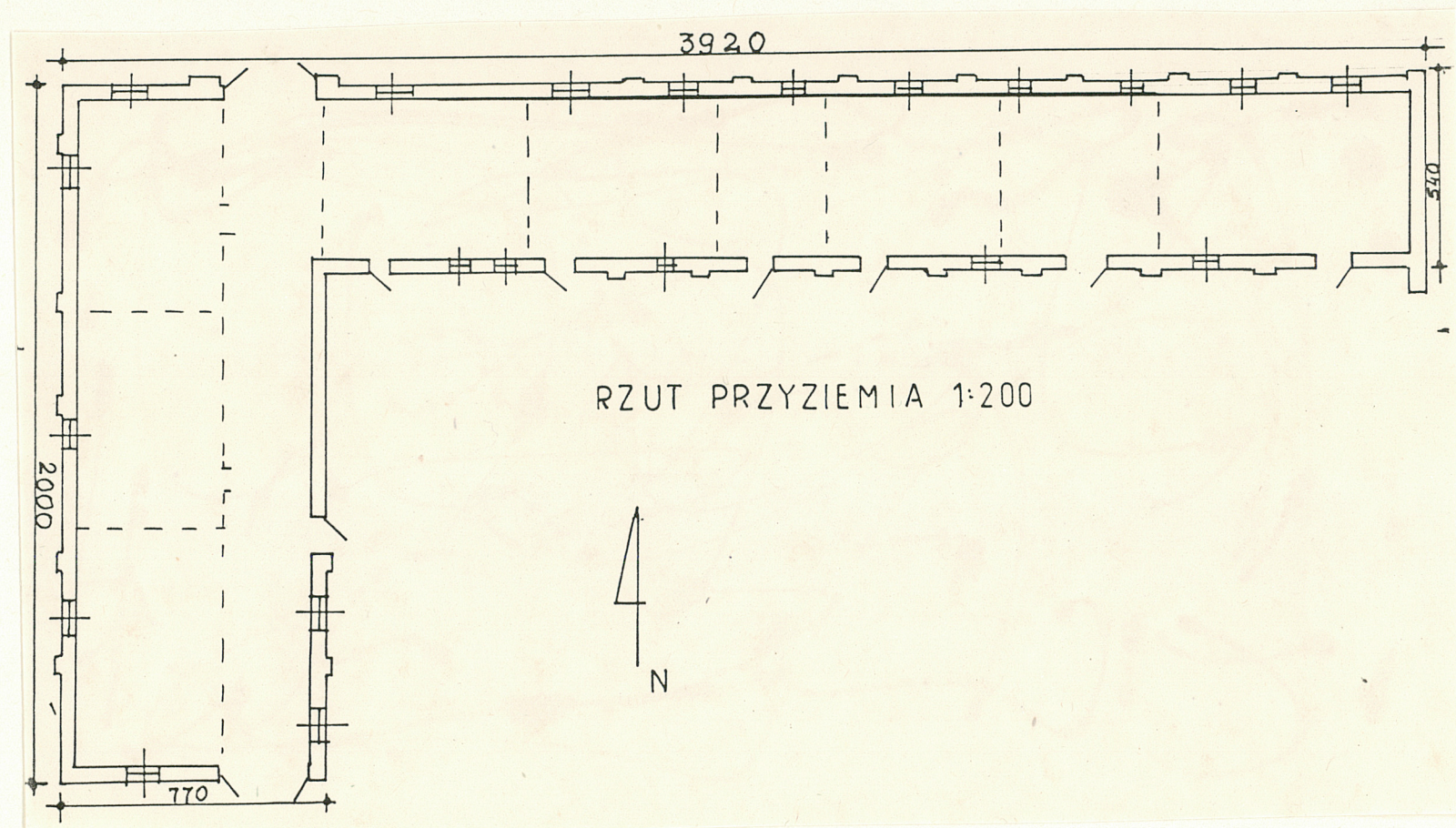
Elewacja zachodnia.

Wkładkę założył: (imię i nazwisko, data)

Miejsce przechowywania negatywów:

„InteroGRAF” Lublin, Z-4 1, zam. 614 82 3000

1. Miejscowość	2. Obiekt (nazwa jak w karcie)	3. Zawartość wkładki (nazwa obiektu lub materiału uzupełniającego)
Snopków	obora	plan obiektu



M.P.Trzewik X/87

Wkładkę założył:
(Imię i nazwisko, data)

Miejsce przechowywania negatywów:
BDZ Lublin