

LUBELSKIE

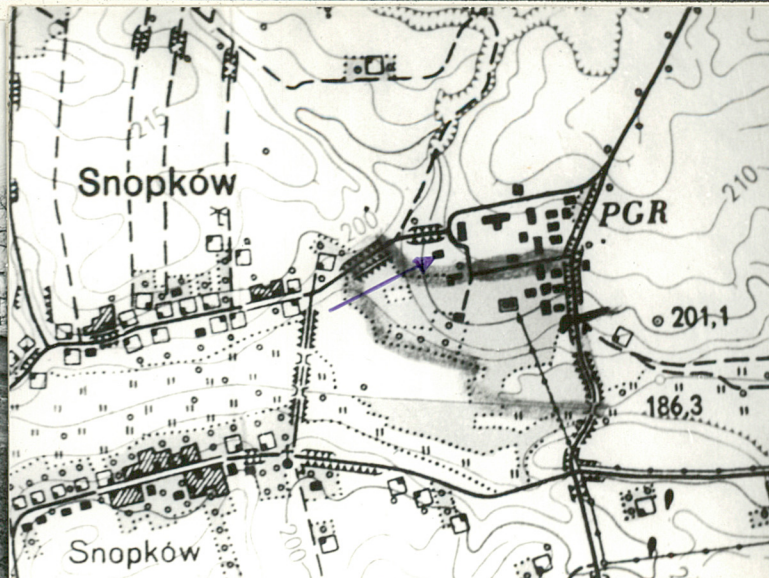
2. Czas powstania

3. Miejscowość

pocz. XX w.

S N O P K Ò W

11. Zdjęcia, plan sytuacyjny, rzuty



4. Adres

Snopków

nr hipoteczny

5. Przynależność administracyjna

województwo **lubelskie**

gmina **Jastków**

POW. LUBLIN

6. Poprzednie nazwy miejscowości

Snopcov, Snopkow

7. Przynależność administracyjna przed 1.VI.1975

województwo lubelskie

powiat Lublin

8. Właściciel i jego adres:

Centralne Laboratorium Przemysłu
Paszowego - Ośrodek Doświadczalny

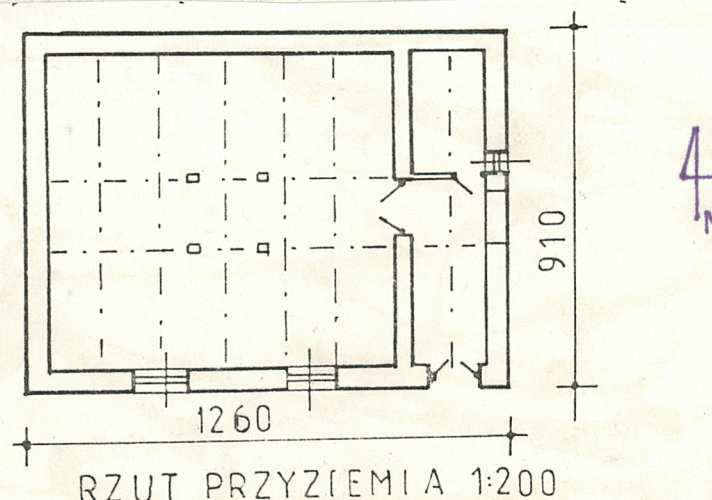
9. Użytkownik i jego adres:

j. w.

10. Rejestr zabytków

Nr data

autor zdjęć
data wykonania
miejsce przechowywania negatywów



12. Autorzy, historia obiektu, określenia stylu

Chlew zbudowany w I dekadzie XX w. dla miejscowego właściciela ziemskiego Kazimierza Piaszczyńskiego, z przeznaczeniem na maciory.

W 1933 roku po śmierci ojca dziedziczy Dobra Snopków Wacław Piaszczyński, zaś w 1944 roku mocą dekretu PKWN dobra rozparcelowano, zaś z budynku korzystają pracownicy CCPP. Obiekt pierwotnie znacznie większy rozebrany w latach 60-tych, kryty gontem, obecnie eternitem.

13. Opis (sytuacja materiał i konstrukcja, rzut, bryła, elewacje, dach, wnętrze wyposażenie, instalacje)

Sytuacja:

obiekt zlokalizowany we wschodniej części zespołu pałacowo-parkowego, w odległości ok. 70 m na północny-wschód od pałacu i ok. 20 m na zach. od przystanku MPK i sklepu.

Plan:

chlew zbudowany na planie prostokąta, na osi wschód-zachód, niepodpiwniczony, jednokondygnacyjny, trójwewnętrzny, trójosiowy, z przybudówkami od zachodu.

Materiał i konstrukcja:

zbudowany z czerwonej cegły, obustronnie tynkowany.

Dach dwuspadowy, kryty eternitem falistym.

Wieżba konstrukcji krokwiowo-płatwiowej.

Elewacje:

północna i zachodnia zaskłone, południowa trójosiowa z dwoma dużymi oknami /trójskrzydłowe 9-kwaterowe i dwuskrzydłowe 6-polowe/ i otworem drzwiowym - drzwi klepkowe, klepki nabijane w romb metalowymi ówiekami, nad drzwiami nadświetle. Elewacja wschodnia jednoosiowa z dwoma otworami drzwiowymi na osi /w parterze i w szczycie/ i małym prostokątnym okienkiem.

Wnętrze i wyposażenie:

we wnętrzu cementowa posadzka, strop belkowy podparty dwoma równoległe biegnącymi wzdłuż całego budynku tragarzami pod którymi dwie pary słupów. Obiekt pozbawiony instalacji.

14. Kubatura	15. Powierzchnia użytkowa	16. Przeznaczenie pierwotne	17. Użytkowanie obecne
ok. 500 m3	118 m2	gospodarcze	gospodarcze
18. Prace budowlane i konserwatorskie, ich przebieg i dokumentacja		19. Stan zachowania (fundamenty, ściany zewnętrzne, ściany wewnętrzne, sklepienia, stropy, konstrukcje dachowe, pokrycie dachu, wyposażenie i instalacje) Obiekt w złym stanie technicznym.	
20. Najpilniejsze postulaty konserwatorskie			

21. Akta archiwalne (rodzaj akt, numer i miejsce przechowywania)

22. Bibliografia

23. Źródła ikonograficzne i fotografie (rodzaj, miejsce przechowywania sygnatury)

24. Uwagi różne

25. Wypełnił

Tekst, fot., rys.
mgr M.P.Trzewik
V/1988
neg. BDZ Lublin

26. Sprawdził

mgr Małgorzata Gmiter
ad. BDZ
Lublin
1988-11-07

PP PKZ O/Lublin

Przedsiębiorstwo Państwowe
Pracownie Konserwacji Zabytków
Oddział w Lublinie
Prac. Dokumentacji Etnograficzno-Historycznej
ul. Grodzka 7, tel. 242-91
20-112 LUBLIN

Zweryfikował:

data

podpis

[Signature]

1. Miejscowość

Snopków

2. Obiekt (nazwa jak w karcie)

chlew

3. Zawartość wkładki (nazwa obiektu lub materiału uzupełniającego)

sytuacja i fotografie



Elewacja południowami wschodnia.



Elewacja południowa.

Wkładkę założył: M.P.Trzewik V/88
(Imię i nazwisko, data)

Miejsce przechowywania negatywów: BDZ Lublin

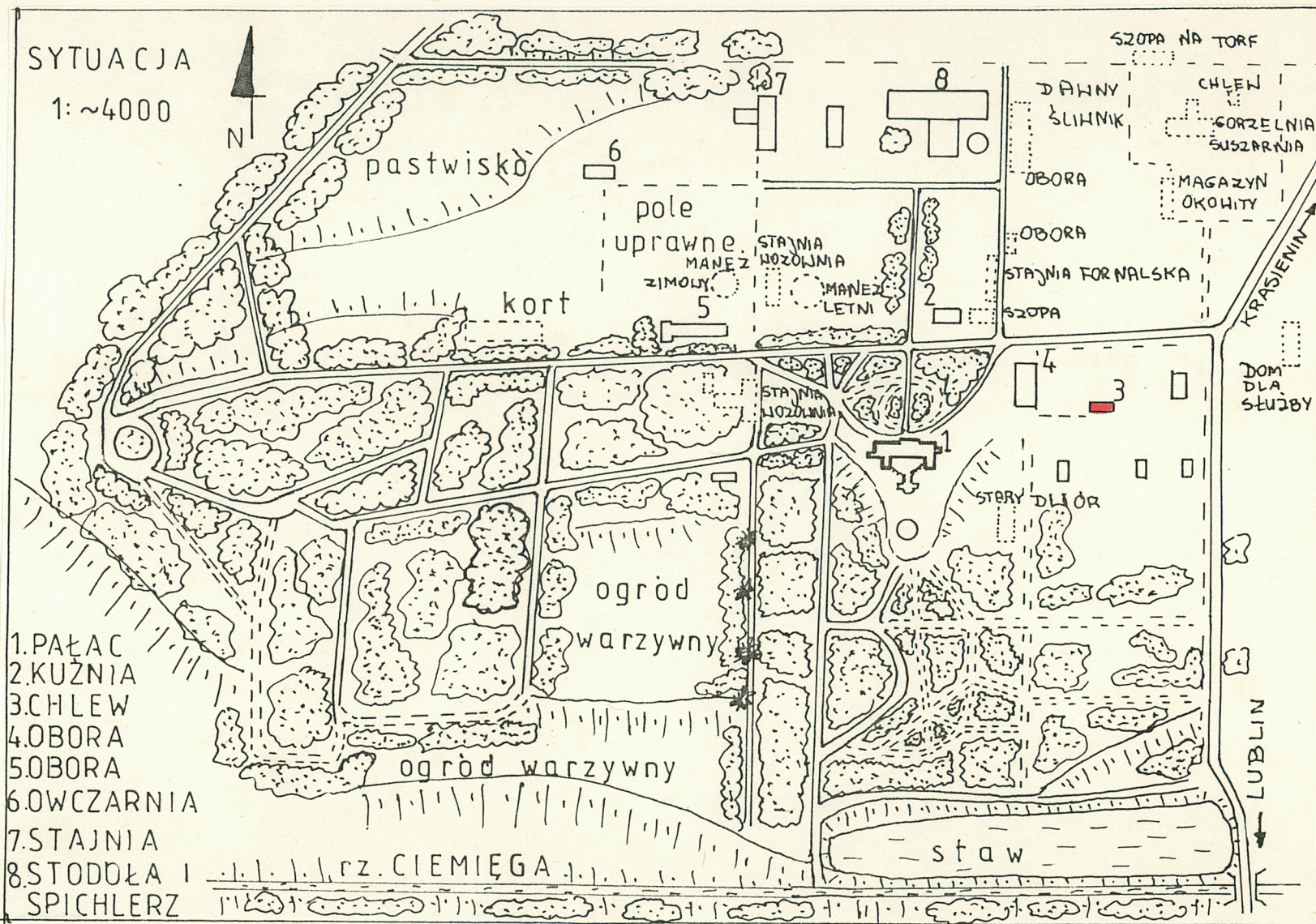
„Intograf” Lublin, Z-d 1, zam. 614 82 3000

PP PKZ O/Lublin

1. Miejscowość

2. Obiekt (nazwa jak w karcie)

3. Zawartość wkładki (nazwa obiektu lub materiału uzupełniającego)



Wkładkę założył:
(imię i nazwisko, data)

Miejsce przechowywania negatywów:

PP PKZ O/Lublin