

1. Obiekt

M 3/8

ALTANA w zespole dworsko-parkowym

(15)

2. Czas powstania

XIX/XX wiek

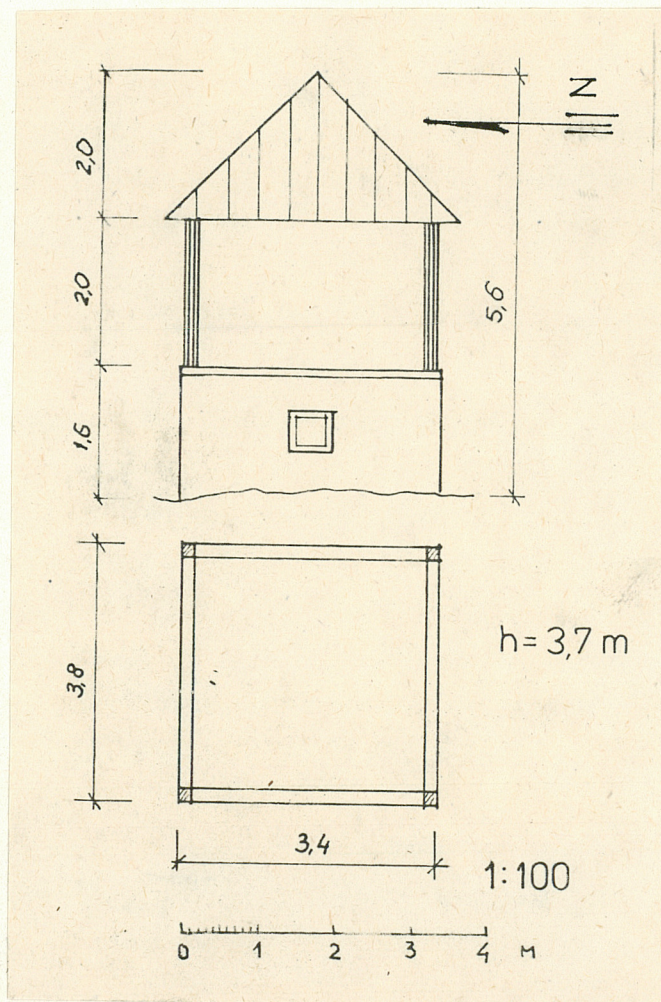
3. Miejscowość

WOLA GAŁĘZOWSKA

11. Zdjęcia, rzut, przekrój, sytuacja, orientacja



WIDOK OD PŁD. ZACH.



4. Adres

Wola Gałęzowska

nr hipoteczny

5. Przynależność administracyjna

województwo lubelskie

gmina Bychawa

pow. LUBLIN

6. Poprzednie nazwy miejscowości

7. Przynależność administracyjna
I VI 1975

województwo lubelskie

powiat bychawski

8. Właściciel i jego adres

Państwowy Dom Dziecka
w Woli Gałęzowskiej

9. Użytkownik i jego adres

j.w.

10. Rejestr zabytków

Nr A/712

data 31.V.1976 r.

nie opłacony

12. Autorzy, historia obiektu, określenie stylu.

Wybudowana przez Jana Koźmiana po otrzymaniu w 1810 roku w spadku po rodzicach Woli Gałęzowskiej. Był on zarówno projektantem jak i wykonawcą projektu założenia, wzorowanego na rezydencji puławskiej, gdzie był częstym gościem wraz z bratem Kajetanem u Czartoryskich w Puławach.

Elementy małej architektury reprezentowane były między innymi przez altanę, mostek na wyspę oraz kamień z napisem "Przyjaźń" - poświęcony pamięci tragicznie zmarłego ulubionego szwagra Jakuba Radeckiego, z ławeczką obok - ulubionym miejscem kontemplacji Jana Koźmiana.

13. Opis (sytuacja, materiał i konstrukcja, rzut, bryła, elewacje, wnętrze, wyposażenie, instalacje)

Sytuacja:

Altana usytuowana na wschód od dworu, w odległości około 25 m, na krawędzi doliny i osi alei kasztanowej. Altana kryje zejście do piwnicy. Był to niegdyś doskonały punkt widokowy na dolinę rzeki. Tu zbiegały się osie widokowe parku.

Materiał, konstrukcja, technika:

Cokół konstrukcji murowanej /otynkowany/, kryjący zejście do piwnicy. Nad cokołem konstrukcja drewniana dźwigająca zadaszenie w postaci daszka czterospadowego, krytego papą z zaostrzonym "królem" na szczycie.

Dach krokwiowy, namiotowy. Z dwóch stron podestu widokowego zachowane balustrady z prostymi szczeblinami.

Rzut:

Altana założony na planie kwadratu.

Bryła:

Cokół stanowiący podpiwniczenie, na nim kondygnacja widokowa z drewna.

Elewacje:

Elewacja od strony dworu z jednym okienkiem w dolnej części - cokole.

Kondygnacja widokowa o elewacjach podobnych stanowiąca konstrukcję opartą na dwóch słupach pomiędzy którymi balustradki.

Dach namiotowy - czterospadowy.

Instalacje:

Brak.

Wnętrze i wyposażenie:

Wnętrze cokołu kryje zejście do piwnicy. Brak szczególnego wyposażenia.

14. Kubatura 46,5 m ³	15. Powierzchnia użytkowa 13 m ²	16. Przeznaczenie pierwotne altana	17. Urzycowanie obecne altana
18. Prace budowlane i konserwatorskie, ich przebieg i dokumentacja Brak widocznych prac remontowo-konserwatorskich po 1945 roku /z wyjątkiem krycia dachu papą i reperacji tynku/.		19. stan zachowania (fundamenty, ściany zewnętrzne, ściany wewnętrzne, sklepienia, stropy konstrukcje dachowe, pokrycie dachu, wyposażenie i instalacje) - fundamenty stan dobry - ściany cokołu stan dobry - tynki cokołu stan dobry - sklepienie stan dobry -konstrukcja drewniana altany stan średni, ubytki elementów drewnianych, brak dwóch balustrad ze szczeblinami.	
		20. Najpilniejsze postulaty konserwatorskie - Uzupełnienie balustrad - impregnacja drewna - zmiana pokrycia dachowego z papy na gont lub dachówkę	

21. Akta archiwalne (rodzaj akt, numer i miejsce przechowania)

24. Uwagi różne

25. Opracował

tekst mgr Wojciech Koziejowski wrzesień 1989 r.

imię, nazwisko, data, podpis

plany, rysunki mgr Wojciech Koziejowski Rena Koziejowska

imię, nazwisko, data, podpis

zdjęcia fotogr. mgr Wojciech Koziejowski

imię, nazwisko, data, podpis

miejsce przechowania negatywów

Karta po wypełnieniu podlega ochronie na podstawie przepisów prawa autorskiego

22. Bibliografia

26. Adnotacje o inspekcjach, informacje o zmianach (daty, imiona i nazwiska wypełniających)

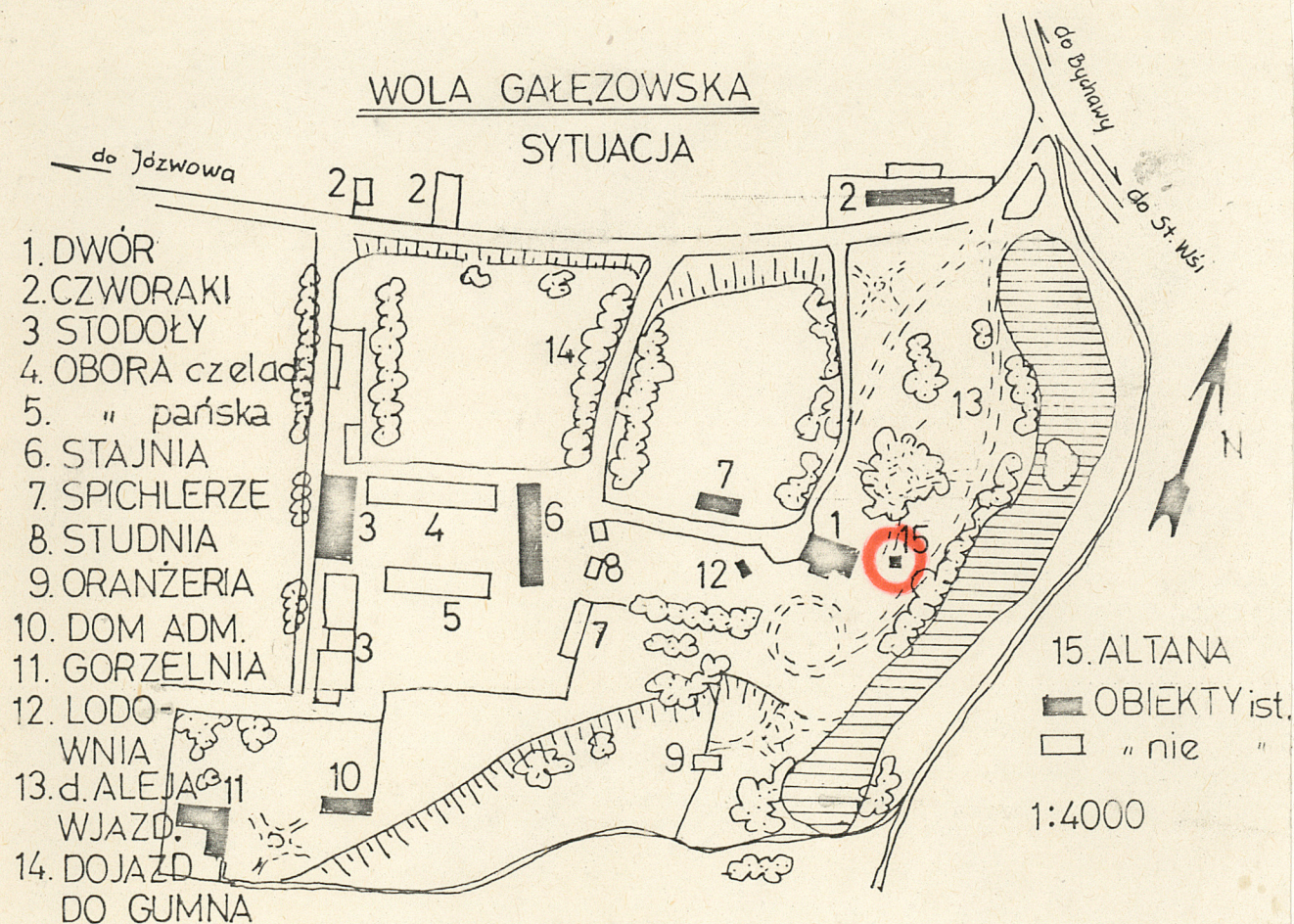
23. Źródła ikonograficzne i fotografiala (rodzaj, miejsca przechowania, sygnatury)

27. Załączniki

wkładka nr. 1

WOLA GAŁEZOWSKA

SYTUACJA



WIDOK OD PŁN. ZACH.

W. Koziejowski
mgr Wojciech Koziejowski 07.1989