

OŚRODEK DOKUMENTACJI
ZABYTEKÓW w WARSZAWIE
KARTA EWIDENCYJNA ZABYTEKÓW
ARCHITEKTURY I BUDOWNICTWA

A B C D E F G H I J K L M N O P R S T U V W X Y Z

Nr

LUBELSKIE

1. Obiekt

DOM MIESZKALNY

2. Czas powstania
pocz. XX w.

3. Miejscowość

BIAŁA PODLASKA

4. Adres

Biała Podlaska
ul. Kraszewskiego 12

nr hipoteczny

5. Przynależność administracyjna

województwo *lubelskie* *białskopodlaskie*

gmina *m. Biała Podl. pow. wiejski*

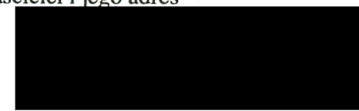
6. Poprzednie nazwy miejscowości

7. Przynależność administracyjna 1.IV.1975 r.

województwo *lubelskie*

powiat *Biała Podl.*

8. Właściciel i jego adres

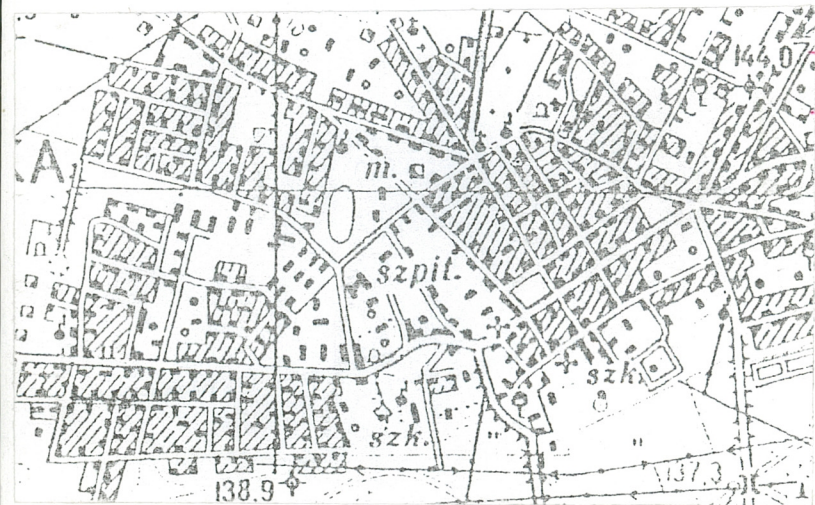
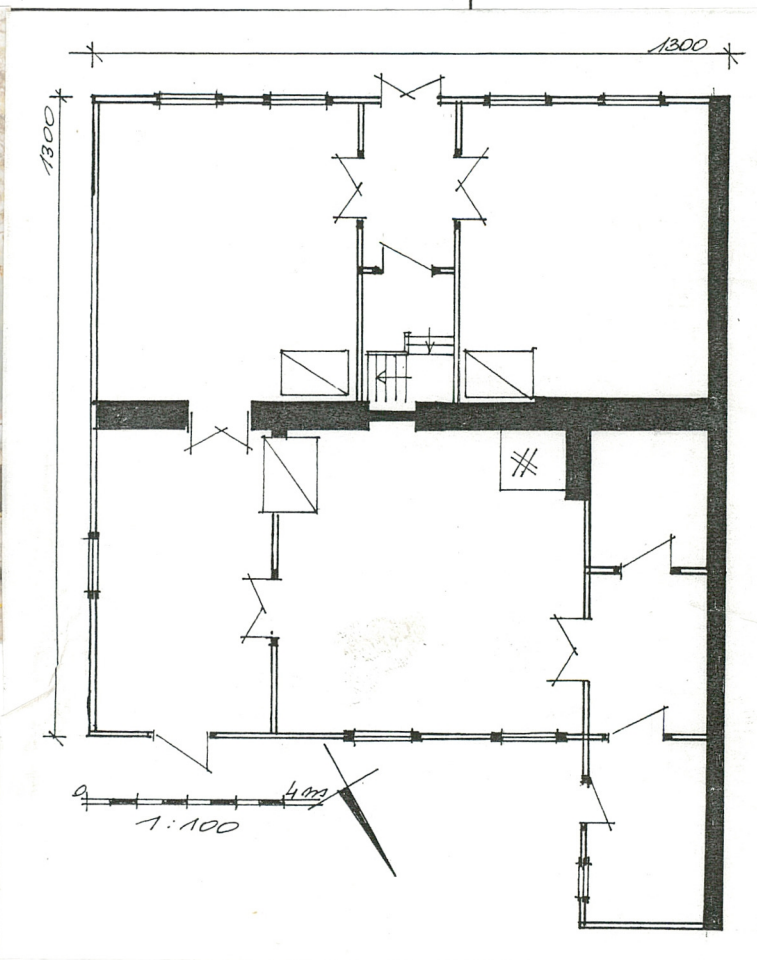


9. Użytkownik i jego adres

nieużytkowany

10. Rejestr zabytków

Nr data



12. Autorzy, historia obiektu, określenie stylu

Wybudowany na pocz. XX wieku dla rodziny żydowskiej. Po II-ej wojnie światowej własność Amelii Niedzwieckiej, po której dziedziczą Maciej Białowieski i Marta Białowieska-Sowa. Odkupiony przez obecnego właściciela w 1994 roku.

Budownictwo małomiasteczkowe

13. Opis (sytuacja, materiał i konstrukcja, rzut, bryła, elewacje, wnętrze wyposażenie instalacje)

- SYTUACJA:

W centrum miasta, przy ul. Kraszewskiego pod nr 12. Działka prostokątna, zabudowana jedynie domem. Dom przy ulicy, w układzie kalenicowym. Zwrócony frontem na zachód.

- MATERIAŁ I KONSTRUKCJA:

Drewniany, konstrukcji zrębowej, ściany zewnętrzne częściowo szalowane, od wewnątrz tynkowane, obite płytą pilśniową, bielone lub tapetowane. Sciana pn. murowana z cegły, ogniowa. Ściany wewnętrzne - środkowa wydłużna murowana z cegły, z trzonem kominowym, ściany poprzeczne drewniane, zaczopowane w zewnętrznych. Podłogi drewniane, deskowe, na legarach. Stropy drewniane, belkowe, z docieplonym pułapem i tynkowaną podsiębitką. Wieżba dachowa drewniana krokwiowo-stolcowa. Dach kryty papą. Stolarka okienna i drzwiowa drewniana futrynowa. Okna trójdzielne, sześciopolowe w deskowym, profilowanym okładzie z filongowymi okiennicami. Drzwi jedno- i dwuskrzydłowe, płycinowe. Schody wewnętrzne drewniane, zabiegowe. Piece grzewcze kaflowe.

- RZUT:

Na planie prostokąta, dwutraktowy, trójdziałowy, z niewielką sienią przy narożniku pn.-wsch.. Trakty jednakowej głębokości, działy różnej szerokości. W trakcie frontowym wsch. na środku wąska sień za którą komórka w zejściem na strych, po bokach pokoje. W trakcie tylnym dwa pokoje oraz sień z komorą w dziale pn..

- BRYŁA:

Parterowa, niepodpiwniczona, prostopadłościenna, nakryta dwuspadowym dachem. Przybudówka nieco niższa, nakryta dachem jednospadowym.

- ELEWACJE:

Na podmurówce, frontowa (zach.) pięcioosiowa, na środku drzwi po bokach pary okien z okiennicami. Elewacja tylna trójosiowa, drzwi na skrajnej pd. osi, na pozostałych okna. Elewacja szczytowa przy narożniku wsch. okno, oszalowana, szczyt pionowo odeskowany, w linii pułapu daszek okapowy.

- WNETRZE:

Pomieszczenia bez cech je wyróżniających, we wszystkich deskowe podłogi, tynkowane ściany i stropy. Sienie, komory ciemne, pozostałe pomieszczenia doświetlone. Komunikacja z zewnątrz od frontu do sieni i tyłu przez sień - dobudówkę i do jednego z pokoi. W pokojach kaflowe piece grzewcze.

- INSTALACJE:

Elektryczna, kominowa.

14. Kubatura	15. Powierzchnia użytkowa	16. Przeznaczenie pierwotne	17. Użytkowanie obecne
ok. 725 m ³	143 m ²	dom mieszkalny	dom mieszkalny
18. Prace budowlane i konserwatorskie, ich przebieg i dokumentacja		19. Stan zachowania (fundamenty, ściany zewnętrzne, ściany wewnętrzne, sklepienia, stropy, konstrukcje dachowe, pokrycie dachu, wyposażenie i instalacje)	
		<p>Obiekt przeznaczony do rozbiórki</p>	
Brak danych.		20. Najpilniejsze postulaty konserwatorskie	
		<p>Przeznaczony do rozbiórki</p>	

21. Akta archiwalne (rodzaj akt, numer i miejsce przechowywania)

24. Uwagi różne

25. Opracował

tekst mgr Marata Kruk 1997 r.

imię, nazwisko, data, podpis

plany, rysunki mgr Marta Kruk 1997 r.

imię, nazwisko, data, podpis

zdjęcia, fotogr. mgr Marta Kruk 1997 r.

imię, nazwisko, data, podpis

miejsca przechowywania negatywów PSOZ O/Biała Podlaska

Karta po wypełnieniu podlega ochronie na podstawie przepisu prawa autorskiego.

22. Bibliografia

- Zabytki architektury i budownictwa w Polsce, woj.bialsko-
podlaskie, ODZ W-wa11984 r.,s-6

26. Adnotacje o inspekcjach, informacje o zmianach (daty, imiona i nazwiska wypełniających)

23. Źródła ikonograficzne i fotografia (rodzaj, miejsce przechowywania, sygnatury)

27. Załączniki

wkładka

1. Miejscowość

BIAŁA PODLASKA

2. Obiekt (nazwa jak w karcie)

Dom mieszkalny
ul. Kraszewskiego 12

3. Zawartość wkładki (nazwa obiektu lub materiału uzupełniającego)

fotografie, plany



