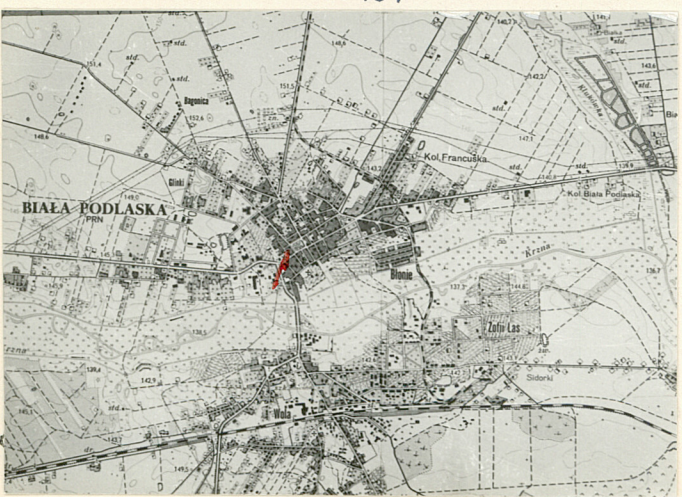
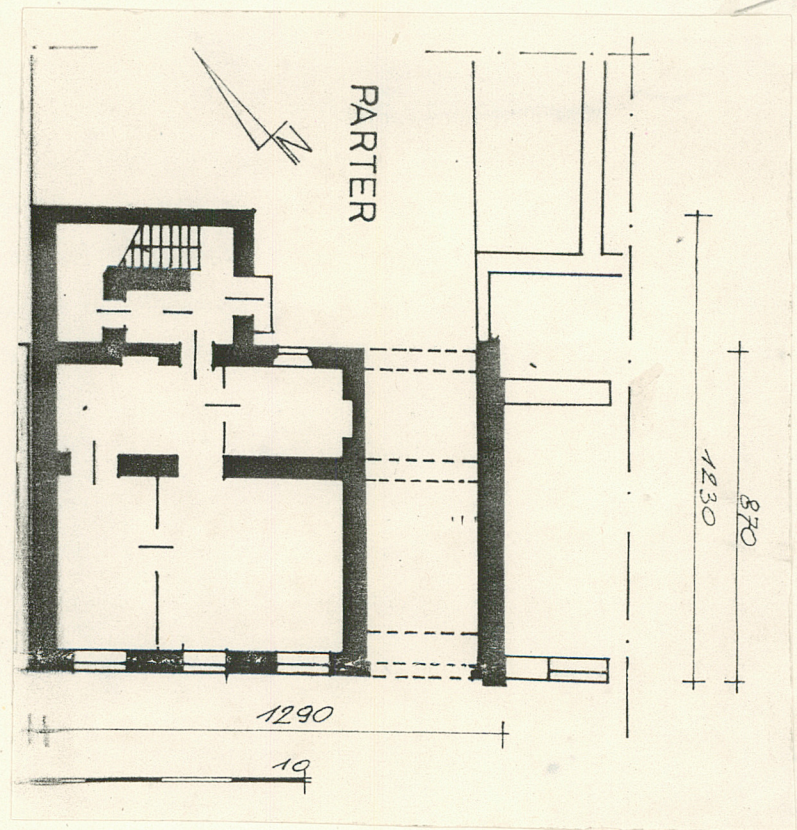


1. Obiekt  
DOM MIESZKALNY /KAMIENICA/  
2. Czas powstania  
po 1860 r.  
3. Miejscowość  
BIAŁA PODLASKA

11. Zdjęcia, rzut, przekrój, sytuacja, orientacja



19467



4. Adres  
ul. Budkiewicza 3  
nr hipoteczny .....  
5. Przynależność administracyjna  
województwo bialskopodlaskie  
gmina miasto Biała Podlaska pow. miński  
6. Poprzednie nazwy miejscowości  
Alba Ducalis,  
Biała Książęca  
7. Przynależność administracyjna  
1 VI 1975  
województwo lubelskie  
powiat Biała Podlaska  
8. Właściciel i jego adres  
IWPGKiM w Białej Podlaskiej  
ul. ...  
Białe ...  
9. Użytkownik i jego adres  
Kwaterunek  
10. Rejestr zabytków  
Nr ..... data .....



12. Autorzy, historia obiektu, określenie stylu.  
Dom wybudowany po 1860 roku.

13. Opis (sytuacja, materiał i konstrukcja, rzut, bryła, elewacje, wnętrze, wyposażenie, instalacje)
- Dom położony jest przy wsch. pierzei ulicy Budkiewicza /dawniej Zakościlna/, na wprost dzwonnicy kościoła św. Anny, na działce o szerokości ok. 12 m. i długości ok. 25 m. /działka ta łączy się z działką przy pl. Wolności 2/. Przy płn. granicy działki drewniana szopa i śmietnik. Poprzez bramę w budynku nr 3 przy Budkiewicza oraz bramę w budynku nr 2 przy pl. Wolności istnieje przejście.
  - Murowany z cegły na zaprawie wapienno cementowej. Stropy typu kleina na belkach stalowych. Więźba dachowa drewniana o konstrukcji krokwiowo-płatwiowa. Dach kryty papą na pełnym deskowaniu. Brama przekryta także stropem Kleina. Klatka schodowa w przybudówce od podwórza.
  - Układ półtorejtraktowy z bramą przechodnią przy pld. granicy działki. Od frontu pokój wtórnie podzielony na dwa o nierównej szerokości. W wąskim trakcie tylnym ciemny przedpokój i łazienka doświetlona oknem z podwórza. Wąski pokój od frontu zamieniono na kuchnię. W dobudówce wejście, skład i schody na pierwsze piętro. Na piętrze analogiczny układ pomieszczeń jak w parterze z wyjątkiem dodatkowego pokoju nad bramą na długość całego budynku. Przy ścianie płn. w trakcie tylnym schody na strych.
  - Bryła prosta dwukondygnacyjna nakryta płaskim dachem dwuspadowym.
  - Elewacja uliczna frontowa, czteroosiowa z bramą na skrajnej pld. osi. Nad nią okno. Na pozostałych osiach także okna /wymienione/ typowe, o kształcie zbliżonym do kwadratu, dwuskrzydłowe z lufcikami w górnym prawym rogu, zespolone. Brama zwieńczona płaskim łukiem odcinkowym. Pomiedzy skrajnym oknem płn. i następnym, w parterze, ślad po pilastrze. Gzyms międzykondygnacyjny pozbawiony profilów, wymalowany z obramieniem bramy na jasno. Gzyms cokołu takzeskuty. Gzyms wieńczący nosi ślady profilowania zdeformowanego kolejnymi pracami tynkarskimi. Elewacja wymalowana na szaro. Elewacja podwórzowa tylna pozbawiona detalu. Na ok. połowie elewacji dobudówka z wyraźnymi śladami jej podwyższania. Brama zwieńczona identycznie jak od frontu. Okna także wymienione typowe, na piętrze jednoskrzydłowe.
  - Wnętrze wykończone współcześnie.
  - Trzon kominowy w ścianie pomiędzy traktami, na jego środku.



## 14. Kubatura

1 490 m<sup>3</sup>

## 15. Powierzchnia użytkowa

usług	-	77,1 m <sup>2</sup>
mieszkań	-	162,6 m <sup>2</sup>
ogółem	-	239,7 m <sup>2</sup>

## 16. Przeznaczenie pierwotne

mieszkalne

## 17. Urzycowanie obecne

mieszkalne i usługi

## 19. stan zachowania (fundamenty, ściany zewnętrzne, ściany wewnętrzne, sklepienia, stropy konstrukcje dachowe, pokrycie dachu, wyposażenie i instalacje)

Dobry, po remoncie w k. lat 70-tych XX w.

## 18. Prace budowlane i konserwatorskie, ich przebieg i dokumentacja

## 20. Najpilniejsze postulaty konserwatorskie



21. Akta archiwalne (rodzaj akt, numer i miejsce przechowania)

24. Uwagi różne

22. Bibliografia

25. Opracował

tekst mgr inż. arch. Elżbieta Kraszewska, 1988

imię, nazwisko, data, podpis

plany, rysunki " , 1988

imię, nazwisko, data, podpis

zdjęcia fotogr " , 1988

imię, nazwisko, data, podpis

miejsce przechowania negatywów BBiDZ w Białej Podlaskiej

Karta po wypełnieniu podlega ochronie na podstawie przepisów prawa autorskiego

26. Adnotacje o inspekcjach, informacje o zmianach (daty, imiona i nazwiska wypełniających)

23. Źródła ikonograficzne i fotografie (rodzaj, miejsca przechowania, signatury)

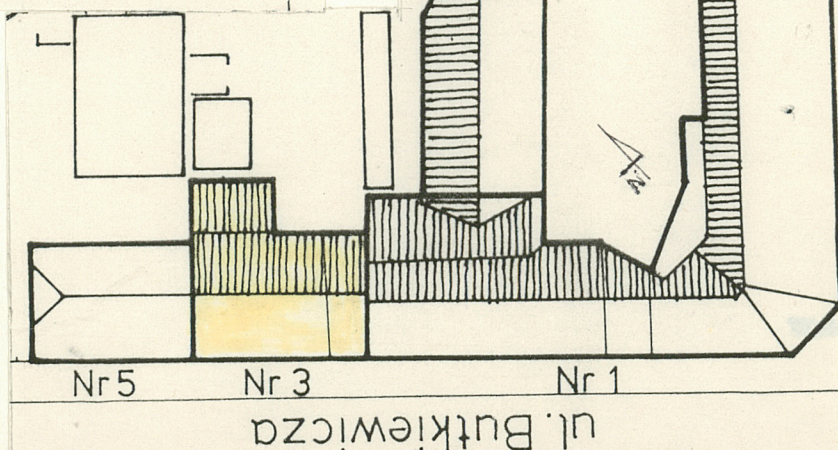
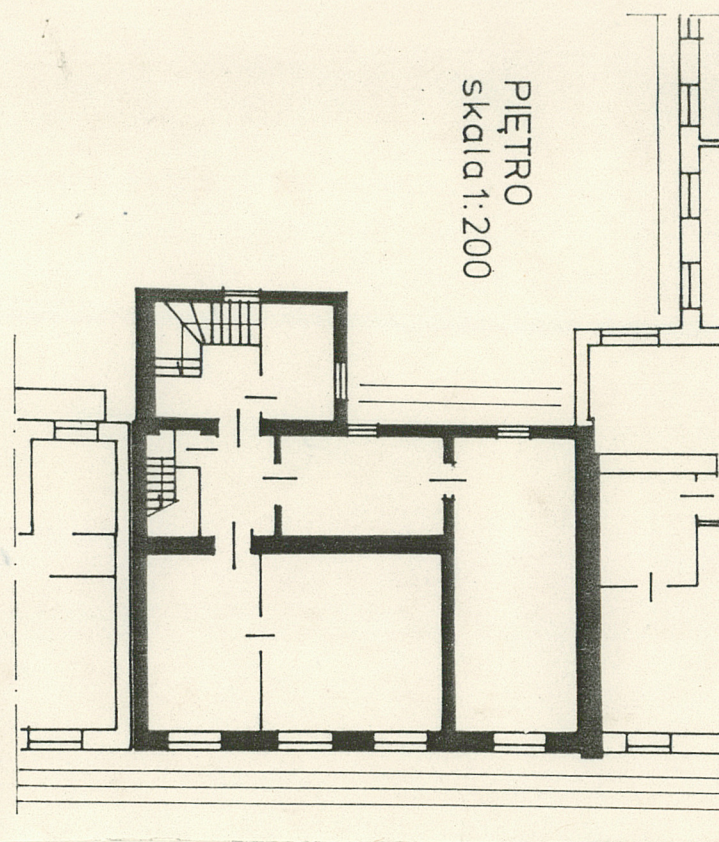
27. Załączniki 1



1. Miejscowość BIAŁA PODLASKA	2. Obiekt (nazwa jak w karcie) DOM MIESZKALNY ul. Butkiewicza 3	3. Zawartość wkładki (nazwa obiektu lub materiału uzupełniającego) rysunki i zdjęcia
----------------------------------	---	---



19466



ul. Dzierżyńskiego

Wkładkę założył: Elżbieta Kraszewska, 1988  
(imię, nazwisko, data)

Miejsce przechowywania negatywów: BBi DZ w Białej Podlaskiej

OZGraf. Z.P. Ostróda zam. 699 nakł. 23.600