

1. Obiekt

CHAŁUPA

2. Czas powstania

1884 r.

3. Miejscowość

Bronisławka

nr hipoteczny

4. Adres

Bronisławka 13

nr hipoteczny

5. Przynależność administracyjna

województwo zamojskie

gmina

Grabowiec

pow. ZAMOŚĆ

6. Poprzednie nazwy miejscowości

j.w.

7. Przynależność administracyjna
przed 1.VI.1975

województwo lubelskie

powiat

hrubieszowski

8. Właściciel i jego adres

Piotr Prystupa

Bronisławka 13

9. Użytkownik i jego adres

j.w.

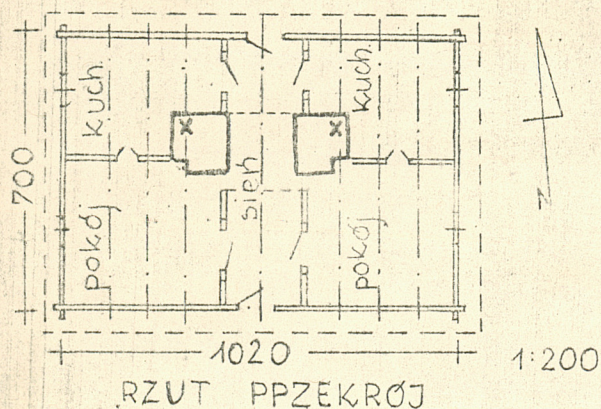
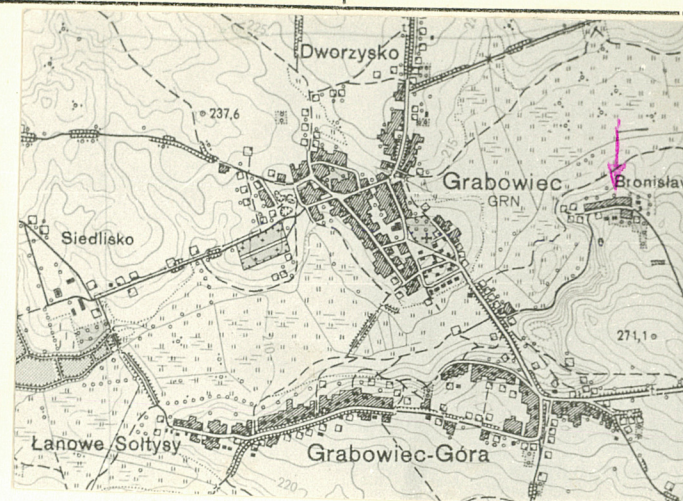
10. Rejestr zabytków

Nr

data

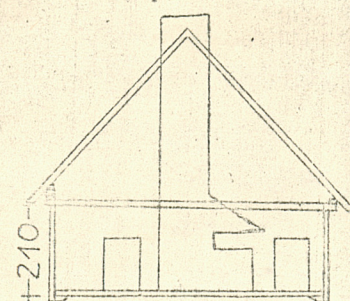


Widok od pld-zach.

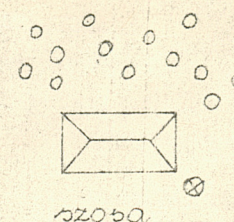


RZUT PPZĘKROJ

1:200



PRZĘKROJ A-A



SYTUACJA

autor zdjęć Stanisław Orłowski
data wykonania X.1984 r.
miejsce przechowywania negatywów u autora

12. Autorzy, historia obiektu, określenia stylu.

Pierwszym właścicielem domu był Józef Prystupa, po nim dom należał do jego siostry, a obecnie właścicielem jest syn Józefa - Piotr Prystupa. Od 3 lat dom jest niezamieszkały, bo właściciel wybudował sobie nowy. W pobliżu domu jest studnia, a za domem rozległy sad. Dom stoi samotnie bez zabudowań gospodarczych, nie jest ogrodzony. Frontem zwrócony jest do drogi przebiegającej przez wieś.

13. Opis (sytuacja, materiał i konstrukcja, rzut, bryła, elewacje, dach, wnętrze wyposażenie, instalacje)

Dom jest zbudowany przy drodze polnej przebiegającej przez wieś Bronisławkę.

ściany - na węgiel, bielone, sosnowe

strop - na 7 belkach

dach - czterospadowy, na krokwie, kryty strzechą, miejscami porośnięty mchem

podłoga - we wszystkich pomieszczeniach klepisko

okna - 6-częściowe, po dwa w ścianie zachodniej i wschodniej i 4 w południowej.

drzwi - dwoje drzwi wejściowych, jedno od południa, drugie od północy. Wewnątrz budynku sześć par drzwi jednostronnych. Drzwi wejściowe również jednostronne.

14. Kubatura	15. Powierzchnia użytkowa	16. Przeznaczenie pierwotne	17. Użytkowanie obecne
149,94 m ³	71,4 m ²	mieszkalne	mieszkalne/nie użytkowane ^y
18. Prace budowlane i konserwatorskie, ich przebieg i dokumentacja		19. Stan zachowania (fundamenty, ściany zewnętrzne, ściany wewnętrzne, sklepienia, stropy, konstrukcje dachowe, pokrycie dachu, wyposażenie i instalacje)	
		Ogólny stan budynku bardzo zły. Nie jest zamieszkały a tym samym nikt o niego nie dba. Wymaga natychmiastowego remontu.	
20. Najpilniejsze postulaty konserwatorskie			

21. Akta archiwalne (rodzaj akt, numer i miejsce przechowywania)

22. Bibliografia

23. Źródła ikonograficzne i fotografie (rodzaj, miejsce przechowywania, sygnatury)

24. Uwagi różne

25. Wypełnił

26. Sprawdził

Tekst i rysunek
Elżbieta Ksykiewicz
wrzesień 1984 r.

1. Miejscowość

Bronisławka 13

2. Obiekt (nazwa jak w karcie)

Chałupa

3. Zawartość wkładki (nazwa obiektu lub materiału uzupełniającego)



Widok od płd - wsch.



Drzwi wejściowe
od strony płd.



okno od strony płd.

Wkładkę założył: Elżbieta Ksykiewicz 10.1984 r.
(imię, nazwisko, data)

Miejsce przechowywania negatywów: u autora zdjęć