

Nr

IV

A

B

C

D

E

F

G

H

I

J

K

L

M

N

O

P

R

S

T

U

V

W

X

Y

Z

1. Obiekt zabytkowy

Kościół Filialny p.w. Matki Boskiej Bolesnej

2. Miejscowość

gm. DOBROBYCZÓW

LISKI

3. Wiek

XIX

4. Styl w charakterze

bud. drewnianego

5. Kubatura m<sup>3</sup>

3.500 1950

6. Powierzchnia w m<sup>2</sup>

a) zabytkowa: 210 b) użytkowa:

20. Przynależność administracyjna

a) województwo Lubelskie

b) powiat Hrubieszów

c) gmina Hulcze

7. Materiał budowlany

przed zniszczeniem

po odbudowie

11. Ilość budynków

1

14. Grunty należące do zabytku:

ha

a) ściany

drzewo

12. Ilość kondygnacji

a) ogrody stylowe

b) sklepienia

- u -

13. Użytkowanie wnętrza według ilości:

b) sady i grunty uprawne

c) stropy

- u -

a) izb mieszkalnych

c) lasy

d) więzania dachu

- u -

b) innych pomieszczeń

d) wody

e) krycie dachu

blacha

c) piwnic

e) inne

21. Stacja

nazwa stacji

odległość od stacji w km

a) kolejowa

Rokitno (wąskotorowa)

12

b) autobusowa

Sulimów

8

22. Właściciel i jego adres

8. Wyposażenie architektoniczne

Polichromia i wyposażenie wnętrza z czasu budowy

15. Przeznaczenie pierwotne budynku Cerkiew grecko katolicka

16. Użytkowanie w latach ubiegłych

17. Użytkowanie obecne Kościół rzymsko-katolicki

18. Nadaje się do użycia na:

9. Autorzy i data budowy i przebudowy

Zbudowana 1872

19. Data, rodzaj i stopień zniszczeń i odbudowy

Data	OPIS	zniszczenia o/o	odbudowa o/o
VIII. 1939 r.			
XI. 1939 r.			
XII. 1945 r.			
1959	Brak konserwacji	20%	
1966	stan średni		

25. Rejestr zabytku nr \_\_\_\_\_  
rok \_\_\_\_\_ miejsce przechowywania

26. Nazwa księgi hipotecznej 27. Numer hipoteczny

28. Akta

29. Fotografie

30. Inwentaryzacja pomiarowa

10. Udostępnienie

dostępny



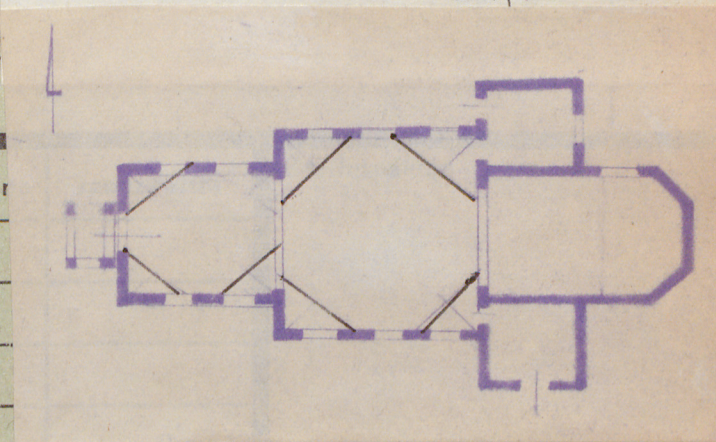
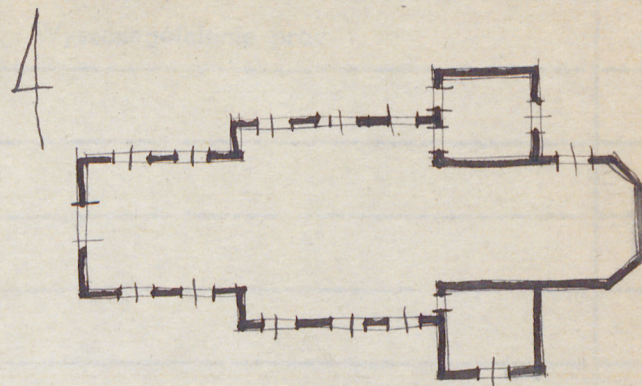
## 31. Szkic sytuacyjny, plan schematyczny, uwagi opisowe, fotografia



Cerkiew Potożna na wyniosłym wzgórzu w przedłużeniu parku dworskiego. Orientowana, drewniana konstrukcja zrębowa, onalowa na deskach. Trójobrotowa. Inwenterium zauk nięte trójboobrotowe, prymim od p.m. i p.d. Kwadratowe przybudówki, wieniecza - Krysłgi ołtarz. Szerza uarsa i babiniec kwadratowe. Od zachodu ganek wsparty na ostercach słupach. Nad głównym ościanem budulek ośmioboczny, poronne odlepienia kopulaste, między innymi oniz w pozostałych lokalnościach strapy. Na zewnętrzne wydostne zadawienie obiegające wokół korpusu. Nad wosytłki mi trzema ościanami kopuły ośmiopolewe, zakończone letarmieniami. Dwa klepkowe. Na jednej re ściem napis odwrotny się do budowy i konsekracji cerkwi.

Dzwonnica - murowana z tne ma półkolistym arkadami, zbudowana trójkatnym przywótkiem w. XVIII.

## 32. Przebieg prac konserw

33. Koszty  
w tys. zł

przewidywan

## 35. Uwagi różne

36. Wypełnił dnia 11. XI. 54

Tadeusz Chrzaniowski

37. Sprawdził dnia

11. 11. 54 J. J. J.