

1 Obiekt

DOM NR 40

12800

2 Czas powstania

1920 r.

3 Miejscowość

CICIBÓR DUŻY

4 Adres

Cicibór Duży 40

nr hipoteczny

5 Przynależność administracyjna

województwo białskopodlaskie

gmina Biała Podlaska

pow. BIAŁA PODL.

6 Poprzednie nazwy miejscowości

7 Przynależność administracyjna
przed 1 VI 1975

województwo lubelskie

powiat Biała Podlaska

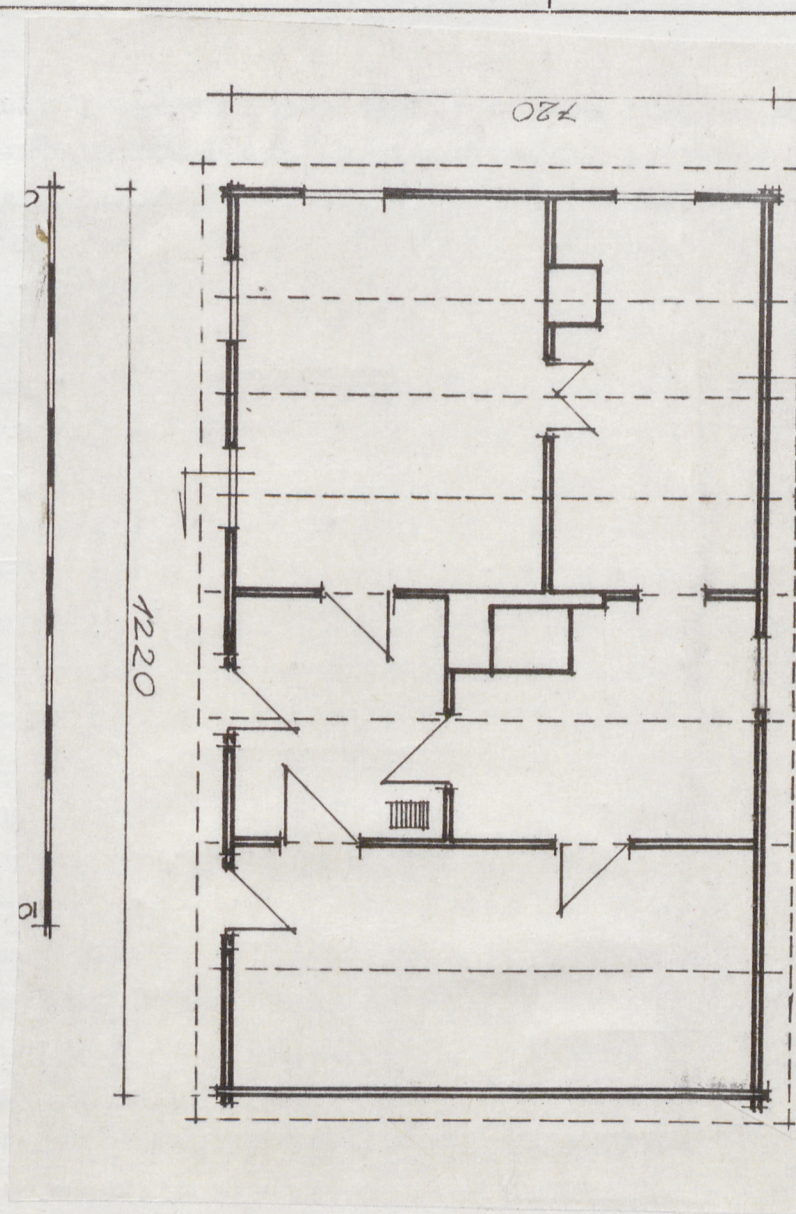
8 Właściciel i jego adres

9 Użytkownik i jego adres

jak wyżej

10 Rejestr zabytków

Nr data



12. Autorzy, historia obiektu, określenia stylu.

- Wybudowany w 1920 r. dla [REDAKTOWANE]
[REDAKTOWANE] Po jego śmierci właścicielem domu i gospodarstwa został syn [REDAKTOWANE]. Obecnie właścicielem jest żona [REDAKTOWANE]
[REDAKTOWANE]
- Budownictwo ludowe.

13. Opis (sytuacja, materiał i konstrukcja, rzut, bryła, elewacje, wnętrze, wyposażenie Instalacje)

- Położony w zachodniej części wsi ulicówki po jej południowej stronie, szczytem do drogi.
- Drewniany, konstrukcji węglowej. Podwalina z bali sosnowych łączonych na nakładkę, położona na kamieniach polnych. Zrąb z bali sosnowych, wysoki na 250 cm. Bale łączone na jaskółczy ogon z ostatkami wystającymi na ok. 6 cm. Ściany wewnętrzne z belek sosnowych, łączonych ze zrębem na wpust. Strop belkowy nagi, belki zacięte na oczepie, ostatki wystające poza lico Zrębu na 35 cm. tworzą okap. Na belkach deski łączone na feder. Wieżba dachowa konstrukcji krokwiowo-belkowej z jętką. Krokwie oparte na ostatkach belek stropowych. Dach dwuspadowy, kryty eternitem falistym. Szczyty odeskowane, z małym otworem wentylacyjnym w szczycie południowym i okienkiem dwupolewym w szczycie północnym. Drzwi zewnętrzne /105x210 cm./, jednoskrzydłowe, filungowe, do części gospodarczej sponowe. Nad drzwiami do części mieszkalnej świetlik. Okna dwuskrzydłowe, trójpolewe z oberluftem /95x105 cm./, w skrzynkowych futrynach w profilowanym okładzie z okiennicami dwuskrzydłowymi, filungowymi. Trzon kominowy w środkowej części domu. Podłogi: w sieni i komorze polepa, w izbie i alkierzu podłogi drewniane położone na legarach.
- Dom na rzucie prostokąta, asymetryczny, szerokofrontowy, dwudziałowy, dwutraktowy. W trakcie frontowym, centralnie usytuowana sieni, na prawo pomieszczenie gospodarcze dostępne również z zewnątrz, na lewo izba. W trakcie tylnym kuchnia, na prawo komora, na lewo alkierz.
- Bryła zwarta prostopadłościenna, nakryta dwuspadowym dachem.
- Elewacje: frontowa cztereosiowa niesymetryczna, południowa dwuosiowa, zachodnia z jednym oknem i północna bez okien. Ściany zrębowe oprócz północnej pobielone.
- Instalacje: elektryczna i kominowa.

<p>14. Kubatura</p> <p>188 m³</p>	<p>15. Powierzchnia użytkowa</p> <p>82 m²</p>	<p>16. Przeznaczenie pierwotne</p> <p>mieszkalne i gospodarcze</p>	<p>17. Użytkowanie obecne</p> <p>mieszkalne.</p>
<p>18. Prace budowlane i konserwatorskie, ich przebieg i dokumentacja</p> <p>W 1978 r. przebudowano piec kuchenny, umieszczono go w dawnej komorze. W 1980 r zmieniono konstrukcję i pokrycie dachu /dawniej czterospadowy kryty słomą/. Ze stajni wydzielono komorę.</p>		<p>19. stan zachowania (fundamenty, ściany zewnętrzne, ściany wewnętrzne, sklepienia, stropy, konstrukcje dachowe, pokrycie dachu, wyposażenie i instalacje)</p> <p>- Podwalina i ściany zrębowe w dużym stopniu spróchniała.</p> <p>20. Najpilniejsze postulaty konserwatorskie</p>	

21. Akta archiwalne (rodzaj akt, numer i miejsce przechowywania)

24. Uwagi różne

25. Opracował

tekst mgr inż. Bożena Warda, 1984r.

imię, nazwisko, data, podpis

plany, rysunki mgr inż. Bożena Warda, 1984r.

imię, nazwisko, data, podpis

zdjęcia lotogr. mgr inż. Bożena Warda, 1984r.

imię, nazwisko, data, podpis

miejsce przechowywania negatywów BBiDZ Biała Podlaska

Karta po wypełnieniu podlega ochronie na podstawie przepisów prawa autorskiego

22. Bibliografia

26. Adnotacje o inspekcjach, informacje o zmianach (daty, imiona i nazwiska wypełniających)

23. Źródła ikonograficzne i lotografia (rodzaj, miejsce przechowywania, sygnatury)

27. Załączniki

1. Miejscowość

CICIBÓR DUŻY

n899

2. Obiekt (nazwa jak w karcie)

DOM NR 40

3. Zawartość wkładki (nazwa obiektu lub materiału uzupełniającego)

zdjęcia



n903



n892
n902



n901

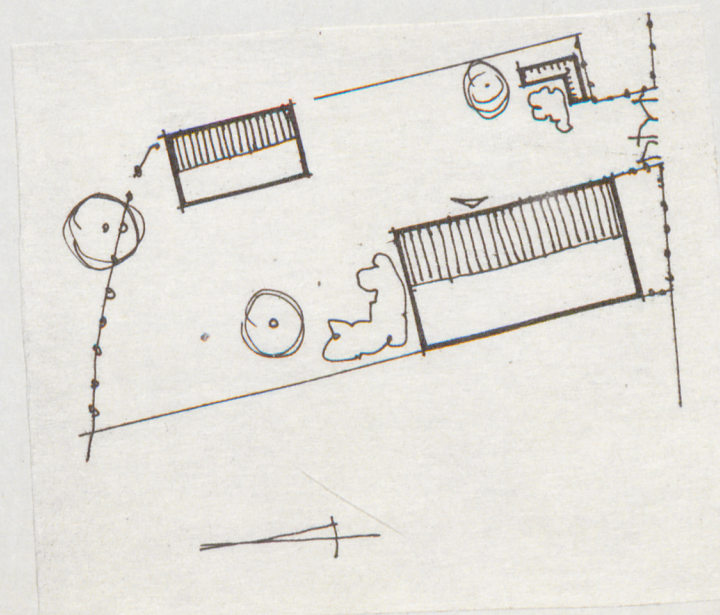
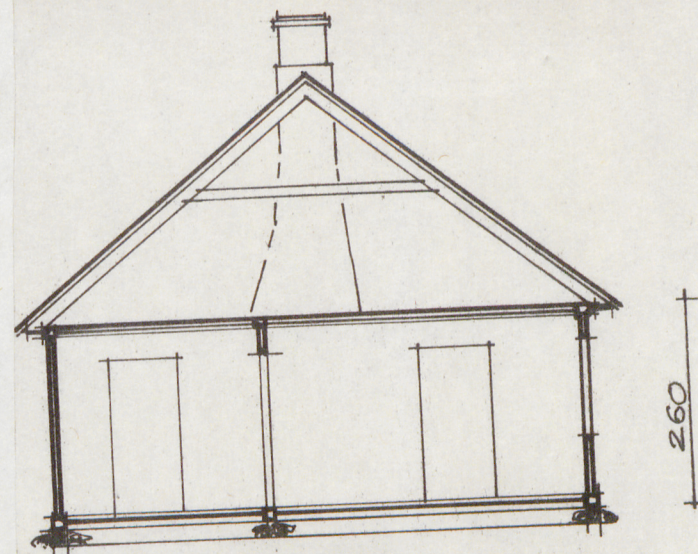
Wkładkę założył: mgr inż. Bożena Warda, 1984r.

(imię, nazwisko, data)

Miejsce przechowywania negatywów: BBiDZ Biała Podlaska

jed. W.A. Olsztyn z. 135/S
OZGraf. Z.P. Ostróda z. 076 n. 40 000

1. Miejscowość CICIEBÓR DUŻY	2. Obiekt (nazwa jak w karcie) DOM NR 40	3. Zawartość wkładki (nazwa obiektu lub materiału uzupełniającego) zdjęcia i plany
---------------------------------	---	---



mgr inż. Bożena Warda, 1984r.

Wkładkę założył: _____
(Imię, nazwisko, data)

Miejsce przechowywania negatywów: _____
EBiDZ Biała Podlaska

jed. W.A. Olsztyn z. 135/S
OZGraf. Z.P. Ostróda z. 676 n. 40 000

Wzór ODZ 1978 r.