

1. Obiekt

DOM

12946

2. Czas powstania

1921r.

3. Miejscowość

CICIBÓR DUŻY

4. Adres

Cicibór Duży 39

nr hipoteczny

Przynależność administracyjna

powiat białskopodlaskie

gmina Biała Podlaska

pow. BIAŁA PODL.

Poprzednie nazwy miejscowości

Przynależność administracyjna
przed 1 VI 1975

powiat lubelskie

Biała Podlaska

gmina

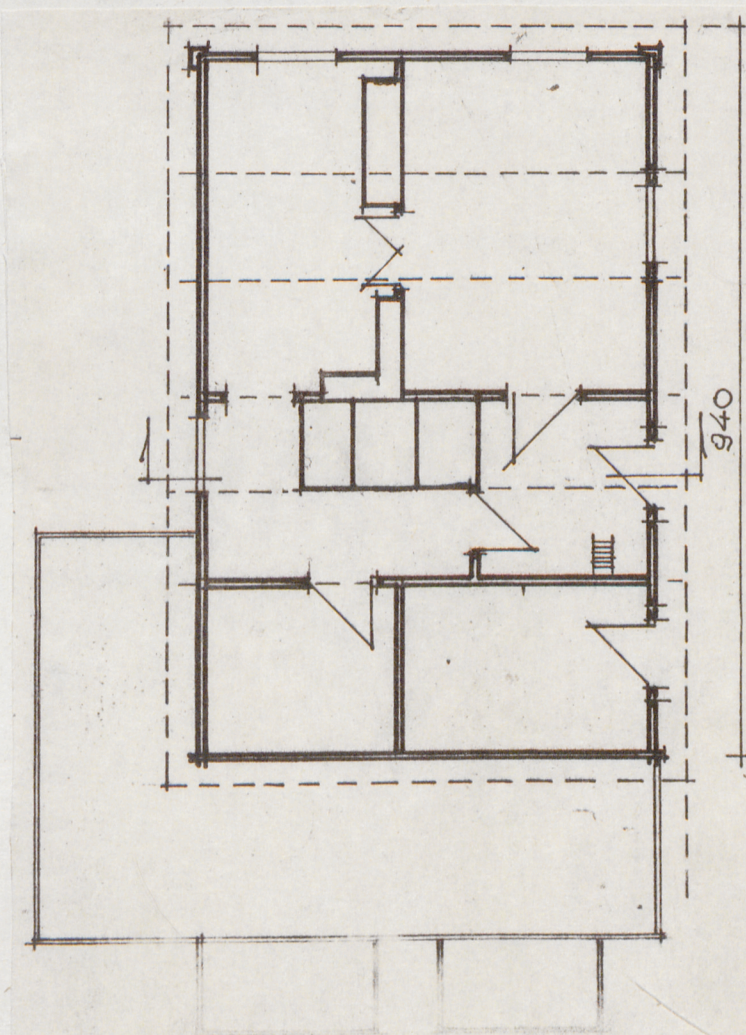
Właściciel i jego adres

Użytkownik i jego adres

j. wyżej

O Rejestr zabytków

Nr data



Wybudowany w 1921r. dla Mikołaja Maziejuka.

- Budownictwo ludowe.

- Położony w zachodniej części wsi ulicówki po jej północnej stronie, szczytem do drogi, w siedlisku wielobudynkowym ogrodzonym drewnianym płotem.
- Drewniany, konstrukcji węglowej. Podwalina z bali sosnowych łączonych na nakładkę, położona na fundamencie z kamienia polnego spajanego cementem. Zręb sosnowy z bali 8 x 20 x 25, wysokości 260cm. Bale połączone na jaskółczy ogon. Ostatki w części mieszkalnej obcięte i oszalowane, w części gospodarczej wystające na 8cm. Ściany wewnętrzne łączone ze ścianami zrębowymi na wpust. Strop belkowy, belki zacięte na oczepie, wystające na 40 cm poza lico zrębu tworzą okap. W belki wpuszczone deski łączone między sobą na felc. Wieżba dachowa konstrukcji krokwiowo-belkowej z jętką. Krokwie oparte na ostatkach belek stropowych. Dach dwuspadowy kryty papą. Szczyty odeskowane z otworami wentylacyjnymi. Drzwi zewnętrzne jednoskrzydłowe płycinowe /105x205/, w części gospodarczej sponowe. Nad drzwiami świetliki, a nad drzwiami wejściowymi do części mieszkalnej daszek. Okna sześciopolewe dwuskrzydłowe / 105x 125/, w skrzynkowych futrynach z profilowanym okładem i płycinowymi okiennicami. Trzon kominowy w środkowej części domu. Podłogi: z desek na legarach w izbie i alkierzu.
- Dom na rzucie prostokąta, asymetryczny, szerokofrontowy, dwudziobowy, ~~część mieszkalna~~ dwutraktowy. W traktie frontowym sieni i izba, w traktie tylnym ^{kuchnia} ~~komora~~ i alkierz. Część gospodarcza podzielona na dwa pomieszczenia z wejściami z zewnątrz i w ścianie wewnętrznej. W traktie tylnym komora.
- Bryła zwarta prostopadłościenna nakryta dwuspadowym dachem.
- Elewacje: frontowa trzyosiowa, północna szczytowa dwuosiowa, zachodnia z jednym oknem, w elewacji południowej brak otworów okiennych. Do elewacji południowej i częściowo zachodniej dostawiona szopa, kryta jednospadowym dachem równym wysokości zrębu.
- Instalacje: elektryczna i kominowa.

14. Kubatura

153m³

15. Powierzchnia użytkowa

59m²

16. Przeznaczenie pierwotne

mieszkalno-gospodarcze

17. Użytkowanie obecne

mieszkalno-gospodarcze

19. stan zachowania (fundamenty, ściany zewnętrzne, ściany wewnętrzne, sklepienia, stropy, konstrukcje dachowe, pokrycie dachu, wyposażenie i instalacje)

- Podwalina i ściany zrębowe częściowo spróchniałe.

18. Prace budowlane i konserwatorskie, ich przebieg i dokumentacja

Z komory zrobiono kuchnię. W części gospodarczej wydzielono komorę. W 1979r. zmieniono konstrukcję i pokrycie dachu /d. czterospadowy kryty słomą/

20. Najpilniejsze postulaty konserwatorskie

21. Akta archiwalne (rodzaj akt, numer i miejsce przechowywania)

22. Bibliografia

23. Źródła ikonograficzne i fotografia (rodzaj, miejsce przechowywania, sygnatury)

24. Uwagi różne

25. Opracował
tekst mgr inż. Bożena Warda, 1984r.
plany, rysunki mgr inż. Bożena Warda, 1984r.
zdjęcia fotogr. mgr inż. Bożena Warda, 1984r.
miejsce przechowywania negatywów BBiDZ Biała Podlaska
Karta po wypełnieniu podlega ochronie na podstawie przepisów prawa autorskiego

26. Adnotacje o inspekcjach, informacje o zmianach (daty, imiona i nazwiska wypełniających)

27. Załączniki

1. Miejscowość

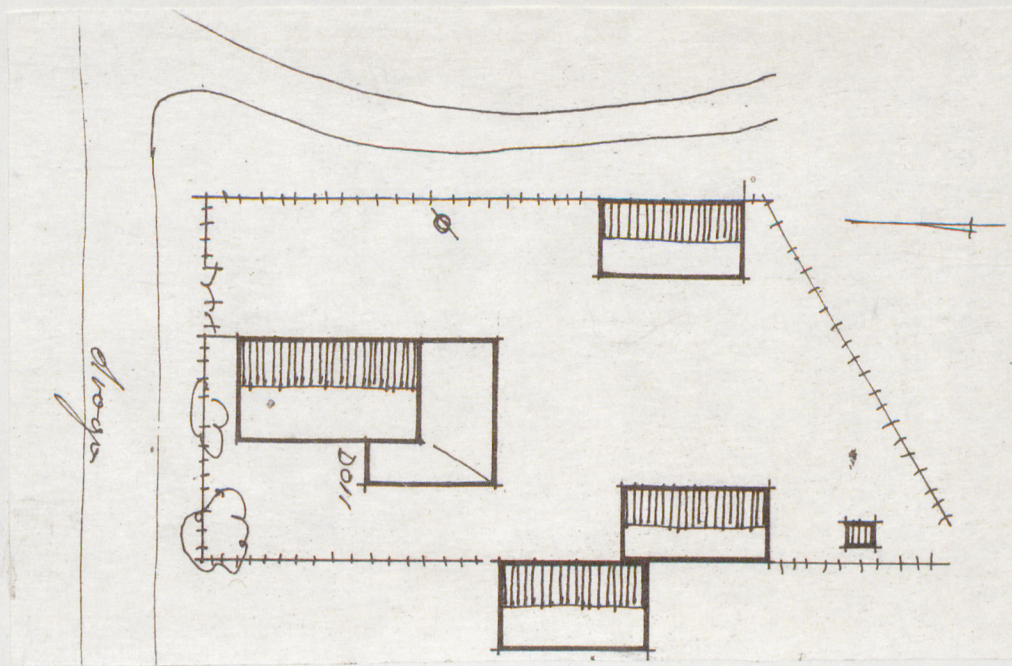
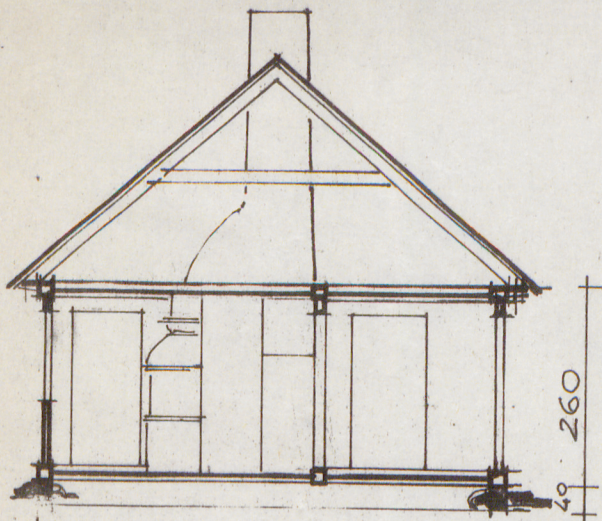
CICIBÓR DUŻY

2. Obiekt (nazwa jak w karcie)

DOM NR 39

3. Zawartość wkładki (nazwa obiektu lub materiału uzupełniającego)

plany

Wkładkę założył: mgr inż. Bożena Warda, 1984r.
(imię, nazwisko, data)

Miejsce przechowywania negatywów: BBiDZ Biała Podlaska

jed. W.A. Olsztyn z. 135/S
OZGraf. Z.P. Ostróda z. 676 n. 40 000

Wzór ODZ 1978 r.

1. Miejscowość

CICIBÓR DUŻY

12917

2. Obiekt (nazwa jak w karcie)

DOM NR 39

12920

3. Zawartość wkładki (nazwa obiektu lub materiału uzupełniającego)

zdjęcia i plany

12919



12921



Wkładkę założył: mgr inż. Bożena Warda, 1984r.

(imię, nazwisko, data)

Miejsce przechowywania negatywów: BBiDZ Biała Podlaska

jed. W.A. Olsztyn z. 135/S
OZGrafi. Z.P. Ostróda z. 676 n. 40 000

6r ODZ 1978 r.

12922