

1 Obiekt

DOM

2 Czas powstania

1921r.

3 Miejscowość

CICIBÓR DUŻY

4 Adres

Cicibór Duży 38

nr hipoteczny

5 Przynależność administracyjna

województwo białskopodlaskie

gmina Biała Podlaska

pow. BIAŁA PODL.

6 Poprzednie nazwy miejscowości

7 Przynależność administracyjna
przed 1 VI 1975

województwo lubelskie

powiat Biała Podlaska

8 Właściciel i jego adres

9 Użytkownik i jego adres

j. wyżej

10 Rejestr zabytków

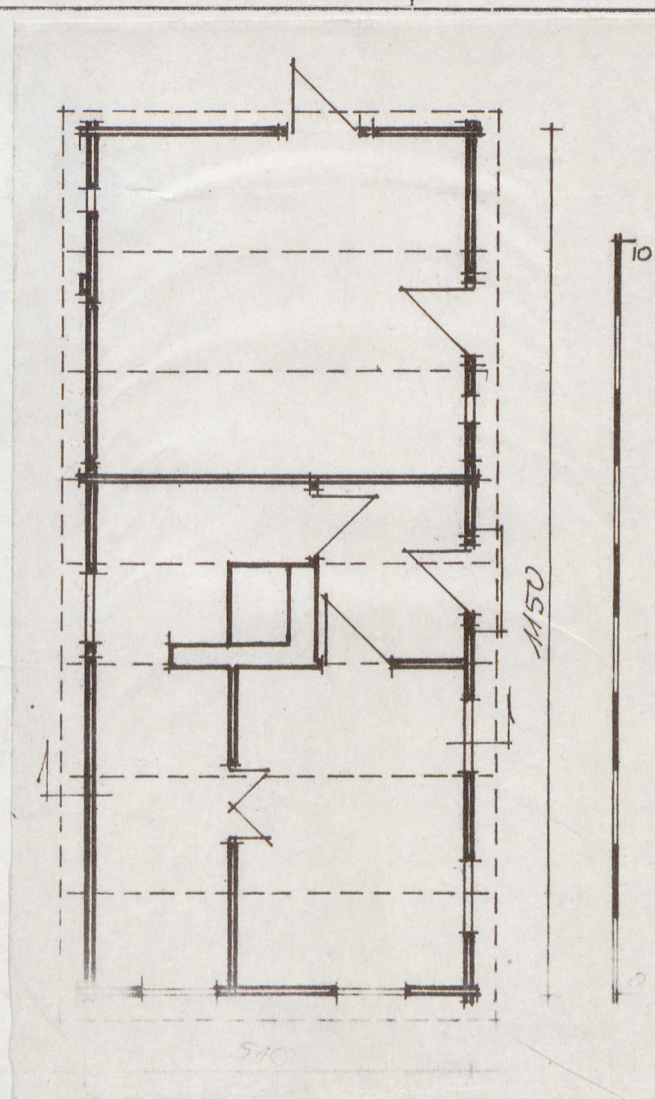
Nr

data

13 Opis (złazności, wnętrza i konstrukcja, rodzaj dachu, elewacje, wartości artystyczne, historyczne, naukowe)



nr 32



- Wybudowany w 1921r dla [REDAKTOWANO], który przekazał gospodarstwo wraz z domem synowi [REDAKTOWANO]. Obecnie właścicielką domu jest żona [REDAKTOWANO].
- Budownictwo ludowe.

- Położony w zachodniej części wsi ulicówki po jej południowej stronie, szczytem do drogi.
- Drewniany, konstrukcji węglowej. Podwalina z bali sosnowych łączonych na zamek, położona na fundamencie z kamienia polnego. Zrąb z bali sosnowych 10 x 25 x 30, wys. 250cm. Bale połączone na jaskółczy ogon, ostanki wystające na 5cm. Ściany wewnętrzne z belek sosnowych, łączone ze zrębem na wpust, z wyjątkiem ściany oddzielającej cz. mieszkalną od gospodarczej która zawęglowana jest w zrębie. Strop belkowy, belki zacięte na oczepie, ostanki wystające poza lico zrębu na 30cm tworzą okap. Na belkach deski łączone na feder. Wieżba dachowa konstrukcji krokwiowo-belkowej z jętką. Krokwie oparte na Ostatkach belek stropowych. Dach dwuspadowy kryty eternitem falistym. Szczyty odeskowane z małym prostokątnym okienkiem. Drzwi zewnętrzne 105 x 180cm, jednoskrzydłowe, sponowe, w ciągłowych futrynach zaczopowanych w podwalinie i oczepie. Nad drzwiami do cz. mieszkalnej świetlik i daszek kryty papą. Okna trójpolewe z oberluftem, w skrzynkowych futrynach wprofilowanym okładzie/95 x 110/, z okiennicami dwuskrzydłowymi, filungowymi. Trzon kominowy w środkowej cz. domu. Podłogi: w sieni polepa, w pozostałych pomieszczeniach podłogi z desek na legarach.
- Dom na rzucie prostokąta, symetryczny, szerokofrontowy, dwudziałowy, część mieszkalna dwutraktowa. W traktach frontowym sieni i izba, w traktach tylnym komora i alkierz. Część gospodarcza na całą szerokość domu z dwoma wejściami z zewnątrz od frontu i szczytu północnego.
- Bryła zwarta prostopadłościenna nakryta dwuspadowym dachem.
- Elewacje: frontowa czteroosiowa, południowa dwuosiowa symetryczna, zachodnia z jednym oknem, w północnej elewacji jedne drzwi. Ściany zrębowe oprócz elewacji północnej pomalowane na biało.
- Instalacje: elektryczna i kominowa.

14. Kubatura	15. Powierzchnia użytkowa	16. Przeznaczenie pierwotne	17. Użytkowanie obecne
137m ³	62m ²	mieszkalno-gospodarcze	mieszkalno-gospodarcze
18. Prace budowlane i konserwatorskie, ich przebieg i dokumentacja		19. stan zachowania (fundamenty, ściany zewnętrzne, ściany wewnętrzne, sklepienia, stropy, konstrukcje dachowe, pokrycie dachu, wyposażenie i instalacje)	
<p>W latach sześćdziesiątych położono podłogi, d. polepa gliniana, przebudowano również piec. W 1974r. zmieniono konstrukcję i pokrycie dachu /d. czterospadowy kryty słomą/. W pomie szczeniū gdzie dawniej była komora obecnie jest kuchnia.</p>		<p>- ogólny stan zachowania dość dobry.</p>	
		20. Najpilniejsze postulaty konserwatorskie	

21. Akta archiwalne (rodzaj akt, numer i miejsce przechowywania)

24. Uwagi różne

25. Opracował Bożena Warda, 1984r.

tekst

plany, rysunki

zdjęcia fotogr.

miejsce przechowywania negatywów

Karta po wypełnieniu podlega ochronie na podstawie przepisów prawa autorskiego

26. Adnotacje o inspekcjach, informacje o zmianach (daty, imiona i nazwiska wypełniających)

22. Bibliografia

23. Źródła ikonograficzne i fotografia (rodzaj, miejsce przechowywania, sygnatury)

27. Załączniki

1. Miejscowość

CICIBÓR DUŻY

12930

2. Obiekt (nazwa jak w karcie)

DOM N R 38

3. Zawartość wkładki (nazwa obiektu lub materiału uzupełniającego)

zdjęcia

12931



12938

Wkładkę złożył: mgr inż. Bożena Warda, 1984r.
(imię, nazwisko, data)

Miejsce przechowywania negatywów: BBiDZ Biała Podlaska

jed. W.A. Olsztyn z. 135/S
OZGraf. Z.P. Ostróda z. 676 n. 40 000

Wzór ODZ 1978 r.

1. Miejscowość

CICIBÓR DUŻY

2. Obiekt (nazwa jak w karcie)

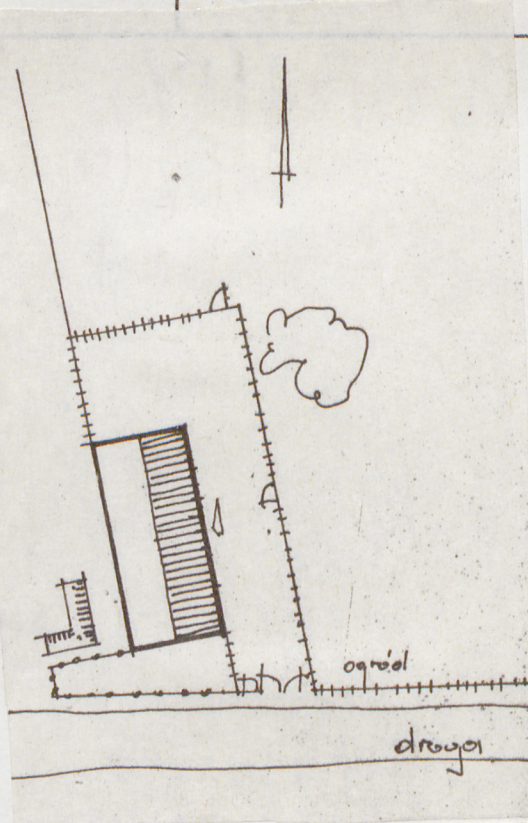
DOM NR 38

3. Zawartość wkładki (nazwa obiektu lub materiału uzupełniającego)

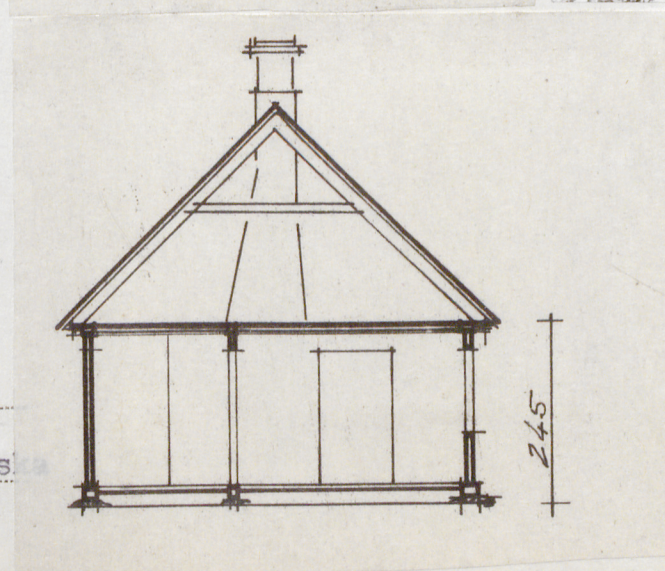
plany i zdjęcia



12933



12929



Wkładkę założył: mgr inż. Bożena Warda, 1984r.

(imię, nazwisko, data)

Miejsce przechowywania negatywów: BBiDZ Biała Podlas

jed. W.A. Olsztyn z. 135/S
OZGraf. Z.P. Ostróda z. 676 n. 40 000

Wzór ODZ 1978 r.

1. Miejscowość

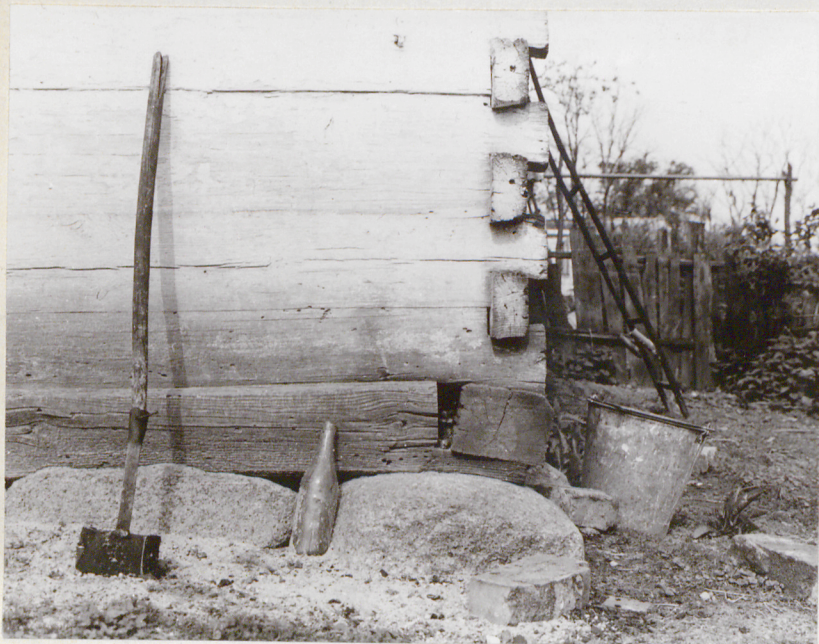
CICIBÓR DUŻY

2. Obiekt (nazwa jak w karcie)

DOMNR 38

3. Zawartość wkładki (nazwa obiektu lub materiału uzupełniającego)

zdjęcia



12936



12937

Wkładkę założył: mgr inż. Bożena Warda, 1984r.
(imię, nazwisko, data)

Miejsce przechowywania negatywów: BBiDZ Biała Podlaska

jed. W.A. Olsztyn z. 135/S
OZGraf. Z.P. Ostróda z. 676 n. 40 000

Wzór ODZ 1978 r.